



ATI 航空工具中文样本



实耐宝商贸（上海）有限公司

地址：上海市福州路318号高腾大厦2001-2005室
邮编：200001
电话：021-63912388 传真：021-63912382



钣金处理和维修工具

P1-P4

钣金钻孔和开孔结构工具

P5-P17

定深套/划窝钻/铣平钻/倒拉划窝钻/倒拉铣平钻

P18-P23

紧固件安装

P24-P25

铆接工具

P26-P44

附件

P45-P47

管路扭矩扳手

P47

公英制对照表

P48

*本书中出现的所有未标明单位的数据均默认为英寸。

毛边清除器



AT514

AT514 钣金毛边清除器
快速去除、清理钣金周围的毛刺和毛边，前方挡板有效保护手指。



SP225

SP225 硬质合金双刃刮刀
双刃,可更换,硬质合金,可以在任何材质的钣金上打磨毛边和毛刺,独特的手部挡板能起到保护作用。可打磨类似铝的一些较软的金属以及钛合金等较硬金属。

抛光工具



AT515

AT515 抛光工具
铬涂层保护的热处理刀刃,且经过镜面抛光处理,用于刮除材料表面的污点。

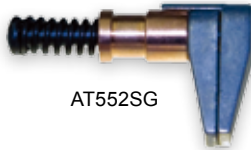
弹簧夹



AT550SG



AT551SG



AT552SG

型号	描述	
AT550SG	弹簧夹,夹紧力高达60磅,可用AT508S夹钳操作	可夹厚度0-3/4", 深度1", 全长2-7/16"
AT551SG	弹簧夹,夹紧力高达60磅,可用AT508S夹钳操作	可夹厚度0-3/4", 深度1/2", 全长2-7/16"
AT552SG	弹簧夹,夹紧力高达60磅,可用AT508S夹钳操作	可夹厚度0-1/2", 深度1", 全长2-3/16"
AT553SG	弹簧夹,夹紧力高达60磅,可用AT508S夹钳操作	可夹厚度0-1/2", 深度1/2", 全长2-3/16"



AT542



AT542S

型号	描述	
AT542	U型弹簧夹,铸铁材质,提供高达70磅夹紧力	可夹厚度0-7/16", 深度2", 可用AT508S夹钳操作
AT542S	U型弹簧夹,工具钢材质,提供高达70磅夹紧力	可夹厚度0-7/16", 深度2", 可用AT508S夹钳操作
AT543	U型弹簧夹,铸铁材质,提供高达70磅夹紧力	可夹厚度1/4"-15/32", 深度3", 可用AT508S夹钳操作

粘合剂刮除工具

AT590MRK 粘合剂刮除工具

特别设计用来针对表面粘合剂的刮除工具。不含Teflon™和Silicon™成份。每个刮刀套装附带一个人体工程学的橡胶手柄。6个1"宽刮刀,6个1/2"宽刮刀,3个1/4"宽刮刀。另外我们还有如下规格套装提供:

粘合剂刮除刀套装

- 1/8" 一盒10支或者一包200支
- 1/4" 一盒10支或者一包200支
- 1/2" 一盒10支或者一包200支
- 3/4" 一盒10支或者一包200支
- 1" 一盒10支或者一包200支



AT590MRK

弹簧夹专用钳



04-4P3

04-4P3 定位销钳

用于Camloc紧固件2000/2700/4002系列。



AT508S

AT508S 定位销钳

使用高品质铸铁,用于定位销(如AT55XM系列)及弹簧夹(如AT55XSG)系列。

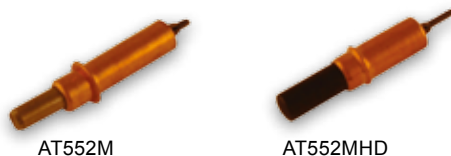


AT508SG

AT508SG 定位销钳

使用高品质铸铁,用于定位销(如AT55XM系列)及弹簧夹(如AT55XSG)系列。

钳操作定位销



型号	描述	夹持厚度	尺寸	参考孔径	材质
AT551M	钳子安装型,标准	0-1/4"夹持厚度	3/32"	#40	锌
AT552M	钳子安装型,标准	0-1/4"夹持厚度	1/8"	#30	紫铜
AT553M	钳子安装型,标准	0-1/4"夹持厚度	5/32"	#20	黑
AT554M	钳子安装型,标准	0-1/4"夹持厚度	3/16"	#10	黄铜
AT556M	钳子安装型,标准	0-1/4"夹持厚度	1/4"	1/4"	紫铜
AT551MHD	钳子安装型,重型	0-1/2"夹持厚度	3/32"	#40	锌
AT552MHD	钳子安装型,重型	0-1/2"夹持厚度	1/8"	#30	紫铜
AT553MHD	钳子安装型,重型	0-1/2"夹持厚度	5/32"	#20	黑
AT554MHD	钳子安装型,重型	0-1/2"夹持厚度	3/16"	#10	黄铜
AT555MHD	钳子安装型,重型	0-1/2"夹持厚度	7/32"	#2	锌
AT556MHD	钳子安装型,重型	0-1/2"夹持厚度	1/4"	1/4"	紫铜

*如需其它规格请咨询当地产品专员。

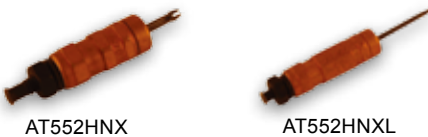
手动定位销



型号	描述	夹持厚度	尺寸	参考孔径	材质
AT551 WNX	手动安装型,标准	0-1/2"夹持厚度	3/32"	#40	锌
AT552 WNX	手动安装型,标准	0-1/2"夹持厚度	1/8"	#30	紫铜
AT553 WNX	手动安装型,标准	0-1/2"夹持厚度	5/32"	#20	黑
AT554 WNX	手动安装型,标准	0-1/2"夹持厚度	3/16"	#10	黑
AT556 WNX	手动安装型,标准	0-1/2"夹持厚度	1/4"	1/4"	紫铜
AT551 WNXL	手动安装型,加长型	0-1"夹持厚度	3/32"	#40	锌
AT552 WNXL	手动安装型,加长型	0-1"夹持厚度	1/8"	#30	紫铜
AT553 WNXL	手动安装型,加长型	0-1"夹持厚度	5/32"	#20	黑
AT554 WNXL	手动安装型,加长型	0-1"夹持厚度	3/16"	#10	黄铜
AT556 WNXL	手动安装型,加长型	0-1"夹持厚度	1/4"	1/4"	紫铜

*如需其它规格请咨询当地产品专员。

气动定位销



型号	描述	夹持厚度	尺寸	参考孔径	材质
AT551 HNX	气动工具安装型,六角,标准	0-1/2"夹持厚度	3/32"	#40	锌
AT552 HNX	气动工具安装型,六角,标准	0-1/2"夹持厚度	1/8"	#30	紫铜
AT553 HNX	气动工具安装型,六角,标准	0-1/2"夹持厚度	5/32"	#20	黑
AT554 HNX	气动工具安装型,六角,标准	0-1/2"夹持厚度	3/16"	#10	黄铜
AT556 HNX	气动工具安装型,六角,标准	0-1/2"夹持厚度	1/4"	1/4"	紫铜
AT551 HNXL	气动工具安装型,六角,加长型	0-1"夹持厚度	3/32"	#40	锌
AT552 HNXL	气动工具安装型,六角,加长型	0-1"夹持厚度	1/8"	#30	紫铜
AT553 HNXL	气动工具安装型,六角,加长型	0-1"夹持厚度	5/32"	#20	黑
AT554 HNXL	气动工具安装型,六角,加长型	0-1"夹持厚度	3/16"	#10	黄铜
AT556 HNXL	气动工具安装型,六角,加长型	0-1"夹持厚度	1/4"	1/4"	紫铜
AT557 HNXL	气动工具安装型,六角,加长型	0-1"夹持厚度	5/16"	5/16"	黑

*如需其它规格请咨询当地产品专员。

硬质合金旋转锉

硬质合金旋转锉

双刃旋转锉可大大降低生产时间、有效节约生产成本,可以在单位时间内发挥更高效效率,可以用在重型的工作上,适合的刀齿深度令其更加坚固耐久,不容易掉片;更宽的刀刃可使切削及排屑更加快速。



圆柱平头型

头部直径	头部长度	总长	柄直径	型号	规格
1/4"	5/8"	2"	1/4"	32.546SY	圆柱平头型
3/8"	3/4"	2-1/2"	1/4"	32.552SY	圆柱平头型
7/16"	1"	2-1/2"	1/4"	32.55320SY	圆柱平头型
1/2"	1"	2-1/2"	1/4"	32.555SY	圆柱平头型
5/8"	1"	2-1/2"	1/4"	32.558SY	圆柱平头型

球型

头部直径	头部长度	总长	柄直径	型号	规格
3/8"	5/16"	2-1/16"	1/4"	32.645SY	球型头
7/16"	3/8"	2-1/8"	1/4"	32.64602SY	球型头
1/2"	7/16"	2-3/16"	1/4"	32.648SY	球型头
5/8"	9/16"	2-5/16"	1/4"	32.651SY	球型头

圆柱圆弧型

头部直径	头部长度	总长	柄直径	型号	规格
3/8"	3/4"	2-1/2"	1/4"	32.618SY	圆柱圆弧型
7/16"	1"	2-3/4"	1/4"	32.61912SY	圆柱圆弧型
1/2"	1"	2-3/4"	1/4"	32.621SY	圆柱圆弧型
5/8"	1"	2-3/4"	1/4"	32.624SY	圆柱圆弧型

椭圆型

头部直径	头部长度	总长	柄直径	型号	规格
3/8"	19/32"	2-11/32"	1/4"	32.663SY	椭圆型
1/2"	7/8"	2-5/8"	1/4"	32.666SY	椭圆型
5/8"	1"	2-3/4"	1/4"	32.669SY	椭圆型

树型圆弧型

头部直径	头部长度	总长	柄直径	型号	规格
3/8"	3/4"	2-1/2"	1/4"	32.705SY	树型圆弧型
7/16"	1"	2-3/4"	1/4"	32.70602SY	树型圆弧型
1/2"	3/4"	2-1/2"	1/4"	32.70610SY	树型圆弧型
1/2"	1"	2-3/4"	1/4"	32.708SY	树型圆弧型
5/8"	1"	2-3/4"	1/4"	32.711SY	树型圆弧型

树型

头部直径	头部长度	总长	柄直径	型号	规格
3/8"	3/4"	2-1/2"	1/4"	32.687SY	树型
1/2"	3/4"	2-1/2"	1/4"	32.690SY	树型
1/2"	1"	2-3/4"	1/4"	32.693SY	树型
5/8"	1"	2-3/4"	1/4"	32.696SY	树型

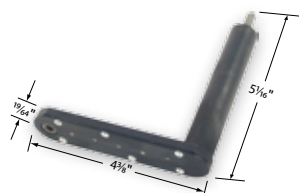
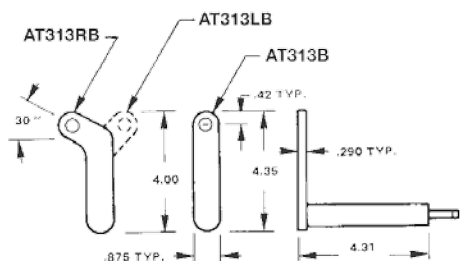
圆锥圆弧型

头部直径	头部长度	总长	柄直径	型号	规格
3/8"	1-1/16"	2-13/16"	1/4"	32.726SY	圆锥圆弧型
1/2"	1-1/8"	2-7/8"	1/4"	32.729SY	圆锥圆弧型
5/8"	1-3/16"	2-15/16"	1/4"	32.73002SY	圆锥圆弧型
3/8"	1-5/16"	2-1/16"	1/4"	32.732SY	圆锥圆弧型

圆锥型

头部直径	头部长度	总长	柄直径	型号	规格
3/8"	3/4"	2-1/2"	1/4"	32.747SY	28°角
1/2"	1"	2-3/4"	1/4"	32.750SY	28°角
5/8"	1-1/8"	2-7/8"	1/4"	32.753SY	28°角

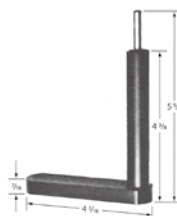
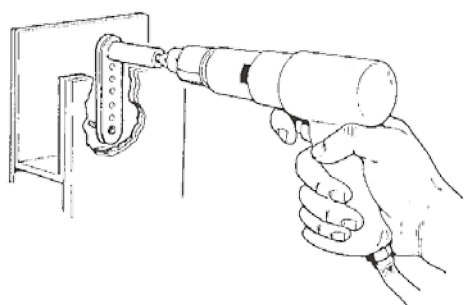
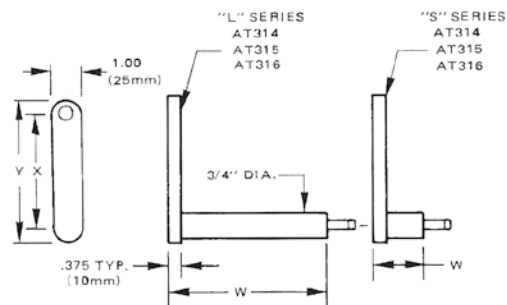
弯角钻



AT313B

AT313系列 弯角钻

可以用在各种狭窄空间,它独特的扁头设计可以让弯角钻进入一般钻头难以进入的操作位置有限的空间。

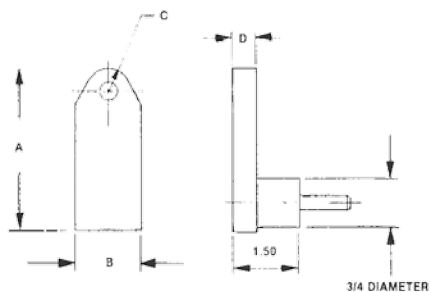


AT331B

AT331B 弯角钻

可以用于狭窄区域,安装有防磨擦滚珠轴承,保持转速稳定,标准1/4"夹柄。

型号	W	X	Y
AT314AS	1.50	3.34	1.50
AT314BS	1.50	3.34	1.50
AT314AL	4.69	3.34	1.50
AT314BL	4.69	3.34	1.50
AT315AS	1.50	4.10	1.50
AT315BS	1.50	4.10	1.50
AT315AL	4.69	4.10	1.50
AT315BL	4.69	4.10	1.50
AT316AS	1.50	5.58	6.58
AT316BS	1.50	5.58	6.58
AT316AL	4.69	5.58	6.58
AT316BL	4.69	5.58	6.58



AT332A

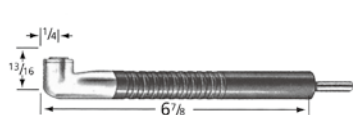
AT332系列 弯角钻

可以用在各种狭窄空间,它独特的扁头设计可以让弯角钻进入一般钻头难以进入的操作位置有限的空间,标准的1/4"夹柄1/4"-28螺纹转杆。

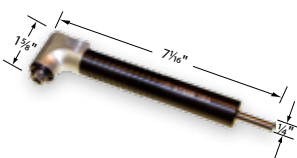
型号	A	B	C	D
AT332A	3.17	0.92	0.34	0.37
AT332B	3.17	0.92	0.34	0.37
AT332SC	3.12	0.92	0.31	0.32
AT333B	3.18	0.96	0.32	0.50

型号	类型	转速	钻头尺寸	螺纹规格
AT313B	直柄90度	6000RPM	1/4" (6.35 mm)	1/4"-28
AT313LB	直柄左偏角30度	6000RPM	1/4" (6.35 mm)	1/4"-28
AT313RB	直柄右偏角30度	6000RPM	1/4" (6.35 mm)	1/4"-28
AT331B	直柄90度	6000RPM	1/4" (6.35 mm)	1/4"-28
AT332A	直柄90度	4200RPM	1/4" (6.35 mm)	10-32
AT332B	直柄90度	4200RPM	1/4" (6.35 mm)	1/4"-28
AT332SC	直柄90度	4200RPM	1/4" (6.35 mm)	1/4"-28
AT333B	直柄90度	4200RPM	1/4" (6.35 mm)	1/4"-28
AT314AS	重型弯角钻	10000RPM	1/4" (6.35 mm)	10-32
AT314BS	重型弯角钻	10000RPM	1/4" (6.35 mm)	1/4"-28
AT314AL	重型弯角钻	10000RPM	1/4" (6.35 mm)	10-32
AT314BL	重型弯角钻	10000RPM	1/4" (6.35 mm)	1/4"-28
AT315AS	重型弯角钻	10000RPM	1/4" (6.35 mm)	10-32
AT315BS	重型弯角钻	10000RPM	1/4" (6.35 mm)	1/4"-28
AT315AL	重型弯角钻	10000RPM	1/4" (6.35 mm)	10-32
AT315BL	重型弯角钻	10000RPM	1/4" (6.35 mm)	1/4"-28
AT316AS	重型弯角钻	10000RPM	1/4" (6.35 mm)	10-32
AT316BS	重型弯角钻	10000RPM	1/4" (6.35 mm)	1/4"-28
AT316AL	重型弯角钻	10000RPM	1/4" (6.35 mm)	10-32
AT316BL	重型弯角钻	10000RPM	1/4" (6.35 mm)	1/4"-28

轻型弯角钻



AT326系列



AT326B



AT327系列



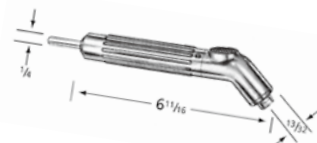
AT327B-24

型号	类型	转速	钻头尺寸	螺纹
AT326A	90度直角	4500RPM	3/16" (4.76 mm)	10-32
AT327A-24	90度直角(软)	4500RPM	3/16" (4.76 mm)	10-32
AT326B	90度直角	4500RPM	3/16" (4.76 mm)	1/4"-28
AT327B-24	90度直角(软)	4500RPM	3/16" (4.76 mm)	1/4"-28

标准弯角钻



AT300B



AT301B



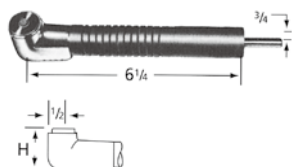
AT302B



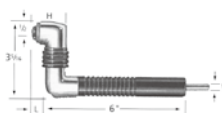
AT303B

型号	类型	转速	钻头尺寸	螺纹
AT300B	90度直角	4500RPM	5/16" (7.94 mm)	1/4"-28
AT301B	90度直角	4500RPM	5/16" (7.94 mm)	1/4"-28
AT302B	90度直角(软)	4500RPM	5/16" (7.94 mm)	1/4"-28
AT303B	90度直角(软)	4500RPM	5/16" (7.94 mm)	1/4"-28

重型弯角钻



AT336系列



AT337系列



AT338系列



AT339系列

型号	类型	转速	钻头尺寸	转轴	头部高度(H)
AT336A	90度直角	4500RPM	1/4" (6.35 mm)	夹头	1-7/16" (36.51 mm)
AT338A	90度直角(软)	4500RPM	1/4" (6.35 mm)	夹头	1-7/16" (36.51 mm)
AT336B	90度直角	4500RPM	1/4" (6.35 mm)	1/4"-28	1-7/16" (36.51 mm)
AT338B	90度直角(软)	4500RPM	1/4" (6.35 mm)	1/4"-28	1-7/16" (36.51 mm)
AT337A	360度直角	4500RPM	1/4" (6.35 mm)	夹头	1-7/16" (36.51 mm)
AT339A	360度直角(软)	4500RPM	1/4" (6.35 mm)	夹头	1-7/16" (36.51 mm)
AT337B	360度直角	4500RPM	1/4" (6.35 mm)	1/4"-28	1-7/16" (36.51 mm)
AT339B	360度直角(软)	4500RPM	1/4" (6.35 mm)	1/4"-28	1-7/16" (36.51 mm)

钻头附件 — 钻头套杯



AT589A-.2187



AT589AB-.1935



AT589DA 系列套杯

是一种用于保持钻头垂直度的工具,包括一个透明杯和一个定位螺母套。

AT589CA 套杯和AT589CB 系列螺母套

螺母套可以用于1/2"钻头,此类套杯杯口大,可以用扳手来更换螺母套(3/4"-16螺纹)。



AT589A-.257



AT590DBK

AT589AA 套杯和AT589AB 系列螺母套

套杯和螺母套之间可以进行互换。

AT590DBK 套杯组套

包括三个套杯和九个螺母钻套,钻头尺寸#40, #30, 5/32", #21, 3/16", #10, 7/32", 1/4"。

套杯型号	规格	描述
AT589DA	—	可以更换5/16"外径, 1/2", 3/4", 1"长的钻套, 钻头尺寸#80到#10
AT589EA	—	可以更换1/2"外径, 1/2", 3/4", 1"长的钻套, 钻头尺寸#28到11/32"
AT589AA	1/2"-13	套杯, 针对AT589AB系列螺母套
AT589CA	3/4"-16	套杯, 针对AT589CB系列螺母套

组合型号	套杯型号	螺母套型号	钻头尺寸	螺纹
AT589A-.098	AT589AA	AT589AB-.098	#40 (2.50 mm)	1/2"-13
AT589A-.1285	AT589AA	AT589AB-.1285	#30 (3.26 mm)	1/2"-13
AT589A-.1562	AT589AA	AT589AB-.1562	5/32" (3.97 mm)	1/2"-13
AT589A-.159	AT589AA	AT589AB-.159	#21 (4.04 mm)	1/2"-13
AT589A-.161	AT589AA	AT589AB-.161	#20 (4.09 mm)	1/2"-13
AT589A-.1875	AT589AA	AT589AB-.1875	3/16" (4.76 mm)	1/2"-13
AT589A-.1935	AT589AA	AT589AB-.1935	#10 (4.91 mm)	1/2"-13
AT589A-.2187	AT589AA	AT589AB-.2187	7/32" (5.56 mm)	1/2"-13
AT589A-.250	AT589AA	AT589AB-.250	1/4" (6.35 mm)	1/2"-13
AT589A-.257	AT589AA	AT589AB-.257	F (0.257 mm)	1/2"-13
AT589C-.2812	AT589CA	AT589CB-.2812	9/32" (7.14 mm)	3/4"-16
AT589C-.3125	AT589CA	AT589CB-.3125	5/16" (7.94 mm)	3/4"-16
AT589C-.3437	AT589CA	AT589CB-.3437	11/32" (8.73 mm)	3/4"-16
AT589C-.375	AT589CA	AT589CB-.375	3/8" (9.53 mm)	3/4"-16
AT589C-.4375	AT589CA	AT589CB-.4375	7/16" (11.11 mm)	3/4"-16
AT589C-.500	AT589CA	AT589CB-.500	1/2" (12.70 mm)	3/4"-16

*如需其它尺寸或型号请咨询当地产品专员。

钻头适配器及钻头限位器



AT339EC

AT339EC 三爪钻头夹头

可夹持1/16"到1/4"夹头,螺纹尺寸1/4"-28。



AT570-30

AT570系列 钻头限位器

用于控制钻孔的深度,而且可以避免钻头夹头接触钣金表面。



AT503-40



AT503-30



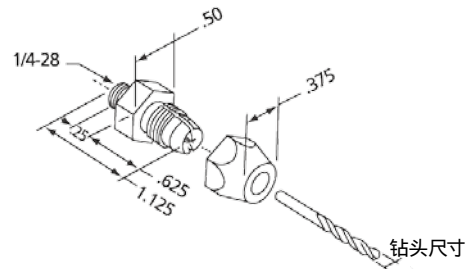
AT503-72



AT503C-1/4

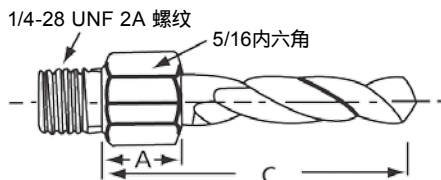
AT503系列 钻头适配器

可用于所有的弯角钻上,底部60度的倒角可以使钻头牢牢固定。



型号	描述	孔径
AT570-40	钻头限位器	#40 (0.0980 钻头尺寸)
AT570-30	钻头限位器	#30 (0.1285 钻头尺寸)
AT570-28	钻头限位器	#28 (0.1405 钻头尺寸)
AT570-21	钻头限位器	#21 (0.1590 钻头尺寸)
AT570-20	钻头限位器	#20 (0.1610 钻头尺寸)
AT570-12	钻头限位器	#12 (0.1890 钻头尺寸)
AT570-11	钻头限位器	#11 (0.1910 钻头尺寸)
AT570-10	钻头限位器	#10 (0.1935 钻头尺寸)
AT570-7/32	钻头限位器	7/32" (0.2188 钻头尺寸)
AT570-1/4	钻头限位器	1/4" (0.2500 钻头尺寸)
AT570-5/16	钻头限位器	5/16" (0.3125 钻头尺寸)
AT503C-3/32	直柄-螺纹柄钻转换头-1/4"-28螺纹	3/32" (0.0938 钻杆尺寸)
AT503C-1/8	直柄-螺纹柄钻转换头-1/4"-28螺纹	1/8" (0.1250 钻杆尺寸)
AT503C-5/32	直柄-螺纹柄钻转换头-1/4"-28螺纹	5/32" (0.1562 钻杆尺寸)
AT503C-3/16	直柄-螺纹柄钻转换头-1/4"-28螺纹	3/16" (0.1875 钻杆尺寸)
AT503C-7/32	直柄-螺纹柄钻转换头-1/4"-28螺纹	7/32" (0.2188 钻杆尺寸)
AT503C-1/4	直柄-螺纹柄钻转换头-1/4"-28螺纹	1/4" (0.2500 钻杆尺寸)
AT503C-40	直柄-螺纹柄钻转换头-1/4"-28螺纹	#40 (0.0980 钻杆尺寸)
AT503C-30	直柄-螺纹柄钻转换头-1/4"-28螺纹	#30 (0.1285 钻杆尺寸)
AT503C-21	直柄-螺纹柄钻转换头-1/4"-28螺纹	#21 (0.1590 钻杆尺寸)
AT503C-11	直柄-螺纹柄钻转换头-1/4"-28螺纹	#11 (0.1910 钻杆尺寸)
AT503C-10	直柄-螺纹柄钻转换头-1/4"-28螺纹	#10 (0.1935 钻杆尺寸)
AT503C-#F	直柄-螺纹柄钻转换头-1/4"-28螺纹	F (0.2570 钻杆尺寸)
AT503-10	钻头转接头-1/4"-28螺纹	#10 (0.1935 钻杆尺寸)
AT503-11	钻头转接头-1/4"-28螺纹	#11 (0.1910 钻杆尺寸)
AT503-20	钻头转接头-1/4"-28螺纹	#20 (0.1910 钻杆尺寸)
AT503-21	钻头转接头-1/4"-28螺纹	#21 (0.1590 钻杆尺寸)
AT503-30	钻头转接头-1/4"-28螺纹	#30 (0.1285 钻杆尺寸)
AT503-40	钻头转接头-1/4"-28螺纹	#40 (0.0980 钻杆尺寸)
AT503-70	钻头转接头-1/4"-28螺纹	3/16" (0.1875 钻杆尺寸)
AT503-72	钻头转接头-1/4"-28螺纹	1/4" (0.2500 钻杆尺寸)

螺纹柄钻

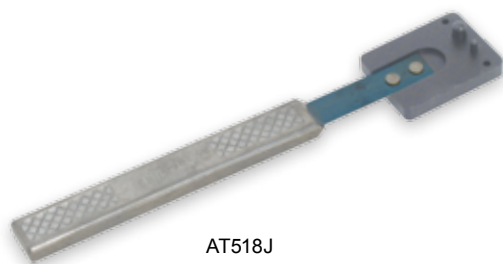


孔径	系列	A	C
#40-1/8"	超短型	1/8"	1/2"
	短型	1/4"	1"
	长型	1/4"	2-1/8"
#30-#10	超短型	1/8"	9/16"
	短型	1/4"	1-1/4"
	长型	1/4"	2-1/8"
#9-F	超短型	1/4"	5/8"
	短型	5/16"	1-1/4"
	长型	5/16"	2-1/8"

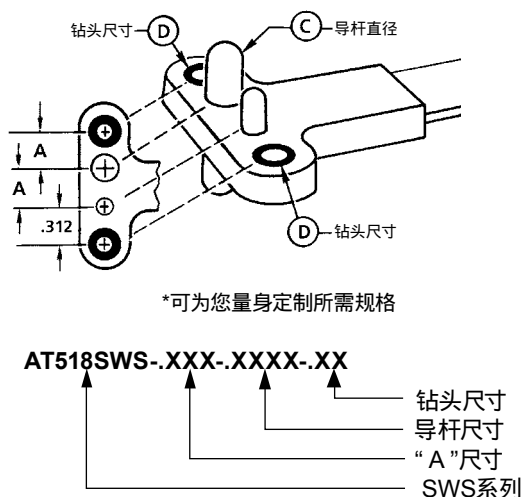
型号	描述	长度	孔径
HSS-STUB 3/32	螺纹柄钻, 1/4"-28 135 °	超短型	3/32" (2.38 mm)
HSS-STUB 1/8	螺纹柄钻, 1/4"-28 135 °	超短型	1/8" (3.18 mm)
HSS-STUB 5/32	螺纹柄钻, 1/4"-28 135 °	超短型	5/32" (3.97 mm)
HSS-STUB 3/16	螺纹柄钻, 1/4"-28 135 °	超短型	3/16" (4.76 mm)
HSS-STUB 7/32	螺纹柄钻, 1/4"-28 135 °	超短型	7/32" (5.56 mm)
HSS-STUB 1/4	螺纹柄钻, 1/4"-28 135 °	超短型	1/4" (6.35 mm)
HSS-STUB #40	螺纹柄钻, 1/4"-28 135 °	超短型	#40 (2.50 mm)
HSS-STUB #30	螺纹柄钻, 1/4"-28 135 °	超短型	#30 (3.26 mm)
HSS-STUB #21	螺纹柄钻, 1/4"-28 135 °	超短型	#21 (4.04 mm)
HSS-STUB #10	螺纹柄钻, 1/4"-28 135 °	超短型	#10 (4.91 mm)
HSS-SHORT 3/32	螺纹柄钻, 1/4"-28 135 °	短型	3/32" (2.38 mm)
HSS-SHORT 1/8	螺纹柄钻, 1/4"-28 135 °	短型	1/8" (3.18 mm)
HSS-SHORT 5/32	螺纹柄钻, 1/4"-28 135 °	短型	5/32" (3.97 mm)
HSS-SHORT 3/16	螺纹柄钻, 1/4"-28 135 °	短型	3/16" (4.76 mm)
HSS-SHORT 7/32	螺纹柄钻, 1/4"-28 135 °	短型	7/32" (5.56 mm)
HSS-SHORT 1/4	螺纹柄钻, 1/4"-28 135 °	短型	1/4" (6.35 mm)
HSS-SHORT #40	螺纹柄钻, 1/4"-28 135 °	短型	#40 (2.50 mm)
HSS-SHORT #30	螺纹柄钻, 1/4"-28 135 °	短型	#30 (3.26 mm)
HSS-SHORT #21	螺纹柄钻, 1/4"-28 135 °	短型	#21 (4.04 mm)
HSS-SHORT #10	螺纹柄钻, 1/4"-28 135 °	短型	#10 (4.91 mm)
HSS-LONG 3/32	螺纹柄钻, 1/4"-28 135 °	长型	3/32" (2.38 mm)
HSS-LONG 1/8	螺纹柄钻, 1/4"-28 135 °	长型	1/8" (3.18 mm)
HSS-LONG 5/32	螺纹柄钻, 1/4"-28 135 °	长型	5/32" (3.97 mm)
HSS-LONG 3/16	螺纹柄钻, 1/4"-28 135 °	长型	3/16" (4.76 mm)
HSS-LONG 7/32	螺纹柄钻, 1/4"-28 135 °	长型	7/32" (5.56 mm)
HSS-LONG 1/4	螺纹柄钻, 1/4"-28 135 °	长型	1/4" (6.35 mm)
HSS-LONG #40	螺纹柄钻, 1/4"-28 135 °	长型	#40 (2.50 mm)
HSS-LONG #30	螺纹柄钻, 1/4"-28 135 °	长型	#30 (3.26 mm)
HSS-LONG #21	螺纹柄钻, 1/4"-28 135 °	长型	#21 (4.04 mm)
HSS-LONG #10	螺纹柄钻, 1/4"-28 135 °	长型	#10 (4.91 mm)

*如需其它尺寸或材质请咨询当地产品专员。

托板螺母钻模

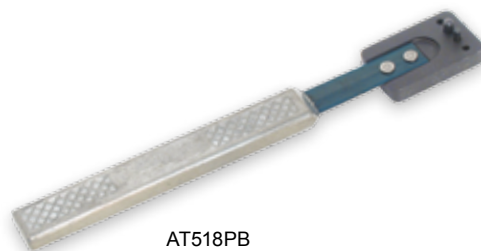


AT518J
SWS系列

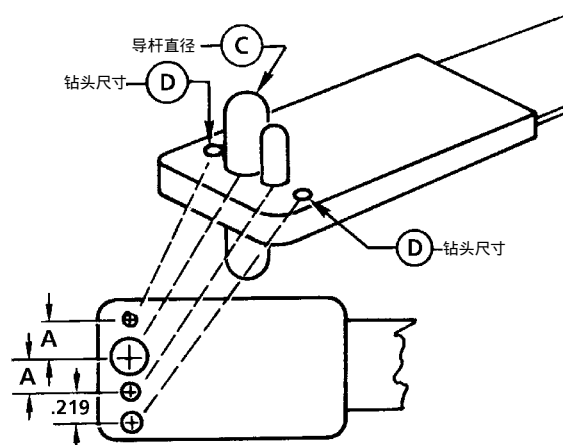


数值可用公制表示

型号		“A” 尺寸	“C” 导杆尺寸	“D” 钻头尺寸
AT518G	#6	0.344	0.139	#40
AT518H	#8	0.344	0.164	#40
AT518J	#10	0.344	0.191	#40
AT518K	1/4	0.344	0.248	#40
AT518RM	#10	0.344	0.1875	#40
AT518RO	1/4	0.500	0.248	#40
AT518NAS-D-A5	5/16	0.359	0.312	#30
AT518NAS-D-A6	3/8	0.414	0.372	#30
AT518RP	5/16	0.500	0.3105	#30
AT518RG	5/16	0.500	0.3145	#30
AT518FH	5/16	0.500	0.372	#30
AT518RH	3/8	0.500	0.373	#30
AT518RJ	7/16	0.500	0.435	#30
AT518RB	#6	0.344	0.1425	#40
AT518RL	#8	0.344	0.1645	#40
AT518RC	#8	0.344	0.1675	#40
AT518RD	#10	0.344	0.192	#40
AT518L	#10	0.344	0.213	#40
AT518RU	#8	0.344	0.2265	#40
AT518RE	1/4	0.344	0.2555	#40
AT518LF	#8/#10	0.344	0.2810	#40
AT518RW	1/4	0.344	0.3105	#40
AT518RF	1/4	0.500	0.2555	#40
AT518RX	1/4	0.500	0.3105	#40
AT518YF	1/4	0.500	0.343	#40



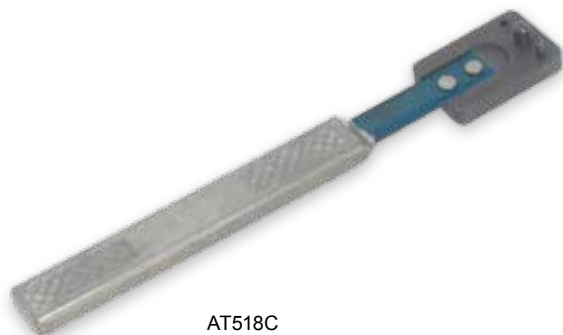
AT518PB
SWM系列



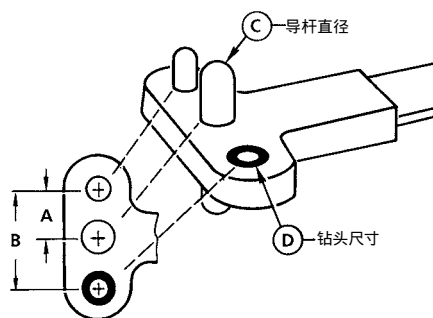
数值可用公制表示

型号		“A” 尺寸	“C” 导杆尺寸	“D” 钻头尺寸
AT518PA	#4	0.203	0.112	#40
AT518PB	#6	0.218	0.139	#40
AT518PC	#8	0.234	0.164	#40
AT518PD	#10	0.250	0.191	#40
AT518PE	1/4	0.281	0.248	#40
AT518JA	#4	0.203	0.140	#40
AT518JB	#6	0.218	0.166	#40
AT518JC	#8	0.234	0.193	#40
AT518PF		0.250	0.1875	#40
AT518JD	#10	0.250	0.218	#40
AT518JE	1/4	0.281	0.281	#40
AT518NAS-B-A02	#2	0.125	0.086	#51
AT518NAS-B-803	#3	0.133	0.099	#51
AT518NAS-B-804	#4	0.148	0.112	#51
AT518NAS-B-806	#6	0.171	0.139	#51

托板螺母钻模



AT518C



DWS系列

*可为您量身定制所需规格

AT518DWS-.XXX-.XXXX-.XX

钻头尺寸
导杆尺寸
“A”尺寸
DWS系列

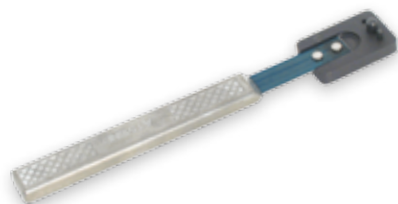
数值可用公制表示

型号		“A” 尺寸	“B” 尺寸	“C” 导杆尺寸	“D” 钻头尺寸
AT518A	#6	0.344	0.688	0.139	#40
AT518B	#8	0.344	0.688	0.164	#40
AT518C	#10	0.344	0.688	0.191	#40
AT518D	1/4	0.500	1.000	0.248	#40
AT518E	5/16	0.500	1.000	0.312	#30
AT518F	3/8	0.500	1.000	0.372	#30
AT518HO		0.375	0.750	0.248	#40
AT518KL	#10	0.344	0.688	0.1875	#40
AT518M		0.375	0.750	0.4375	#40
AT518NAS-A-A5		0.359	0.718	0.312	#30
AT518NAS-A-A6		0.414	0.828	0.372	#30
AT518HF		0.500	1.000	0.191	#30
AT518HJ		0.500	1.000	0.248	#30
AT518KN	5/16	0.500	1.000	0.3105	#30
AT518KF	5/16	0.500	1.000	0.3145	#30
AT518GK		0.500	1.000	0.343	#30
AT518KG	3/8	0.500	1.000	0.373	#30
AT518GD		0.500	1.000	0.375	#30
AT518HG		0.500	1.000	0.389	#30
AT518KP	3/8	0.500	1.000	0.457	#30
AT518HD		0.500	1.000	0.500	#30
AT518HS		0.500	1.000	0.561	#30
AT518GB		0.500	1.000	0.593	#30
AT518HT		0.500	1.000	0.624	#30
AT518N		0.500	1.000	0.6875	#30
AT518GA		0.500	1.000	0.702	#30
AT518GP		0.562	1.124	0.4375	#30
AT518HW		0.592	1.184	0.811	#30
AT518GN		0.595	1.190	0.592	#30
AT518KH	7/16	0.625	1.250	0.435	#30
AT518HB		0.687	1.375	0.191	#30
AT518HC		0.687	1.375	0.405	#30
AT518KJ	1/2	0.687	1.375	0.498	#30
AT518GE		0.687	1.375	0.500	#30

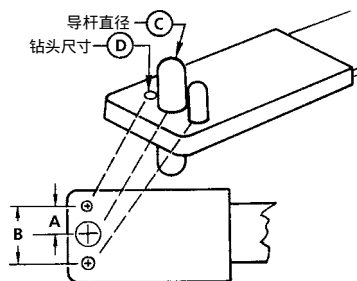
数值可用公制表示

型号		“A” 尺寸	“B” 尺寸	“C” 导杆尺寸	“D” 钻头尺寸
AT518HK		0.687	1.375	0.656	#30
AT518GC		0.687	1.375	0.718	#30
AT518HA		0.687	1.375	0.749	#30
AT518P		0.687	1.375	0.811	#30
AT518HU		0.687	1.375	0.938	#30
AT518HY		0.700	1.400	0.850	#30
AT518HE		0.3125	0.625	0.187	#40
AT518HM		0.3125	0.625	0.218	#40
AT518KA		0.344	0.688	0.1185	#40
AT518KB		0.344	0.688	0.1425	#40
AT518KK	#8	0.344	0.688	0.1645	#40
AT518KC	#8	0.344	0.688	0.1675	#40
AT518KD	#10	0.344	0.688	0.192	#40
AT518GL		0.344	0.688	0.218	#40
AT518KT	#8	0.344	0.688	0.2265	#40
AT518KU	#10	0.344	0.688	0.2555	#40
AT518BF	#8/#10	0.344	0.688	0.281	#40
AT518HL		0.344	0.688	0.290	#40
AT518GM		0.344	0.688	0.312	#40
AT518HP		0.375	0.750	0.281	#40
AT518HH		0.375	0.750	0.372	#40
AT518GH		0.375	0.750	0.397	#40
AT518GF		0.375	0.750	0.437	#40
AT518HN		0.375	0.750	0.467	#40
AT518GT		0.4375	0.875	0.373	#40
AT518HX		0.450	0.900	0.372	#40
AT518KM	1/4	0.500	1.000	0.248	#40
AT518KE	1/4	0.500	1.000	0.2555	#40
AT518GR		0.500	1.000	0.271	#40
AT518GJ		0.500	1.000	0.281	#40
AT518GS		0.500	1.000	0.2955	#40
AT518KV	1/4	0.500	1.000	0.3105	#40
AT518DF	1/4	0.500	1.000	0.343	#40
AT518GG		0.500	1.000	0.656	#40

托板螺母钻模



AT518ND



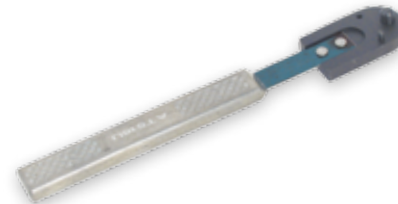
DWM系列

*可为您量身定制所需规格

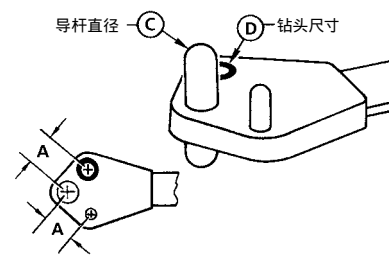
AT518DWM-XXX-XXXX-XX

钻头尺寸
导杆尺寸
“A”尺寸
DWM系列

数值可用公制表示



AT518U



CWS系列

*可为您量身定制所需规格

AT518CWS-XXX-XXXX-XX

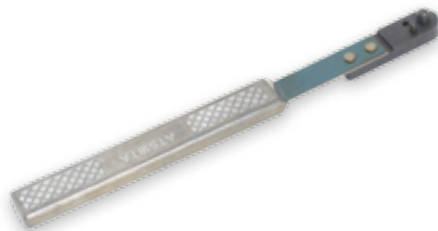
钻头尺寸
导杆尺寸
“A”尺寸
CWS系列

数值可用公制表示

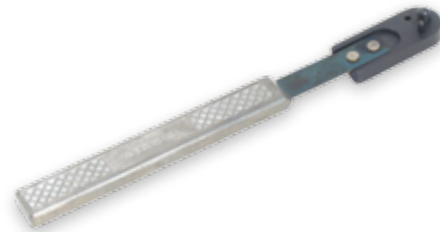
型号	“A” 尺寸	“B” 尺寸	“C” 导杆直径	“D” 钻头尺寸
AT518NA	0.2030	0.4060	0.1120	#40
AT518NB	0.2180	0.4360	0.1390	#40
AT518NC	0.2340	0.4680	0.1640	#40
AT518ND	0.2500	0.5000	0.1910	#40
AT518NE	0.2871	0.5620	0.2840	#40
AT518NF	0.3125	0.6250	0.3120	#30
AT518AF	0.3125	0.6250	0.3430	#30
AT518BG	0.3590	0.7180	0.3730	#30
AT518AA	0.2030	0.4060	0.1400	#40
AT518BA	0.2030	0.4060	0.1800	#40
AT518AB	0.2185	0.4370	0.1660	#40
AT518BB	0.2185	0.4370	0.2055	#40
AT518NG	0.2340	0.4680	0.1925	#40
AT518AC	0.2340	0.4680	0.1930	#40
AT518NH	0.2340	0.4680	0.2270	#40
AT518BC	0.2340	0.4680	0.2340	#40
AT518NJ	0.2500	0.5000	0.1875	#40
AT518AD	0.2500	0.5000	0.2180	#40
AT518BD	0.2500	0.5000	0.2570	#40
AT518AE	0.2810	0.5620	0.2810	#40
AT518BE	0.2810	0.5620	0.3230	#40
AT518NAS-1474-A3	0.2950	0.5900	0.1910	#40
AT518ZX	0.5390	0.2695	0.2480	#40
AT518NAS-A-A02	0.1250	0.2500	0.0860	#51
AT518NAS-A-A03	0.1325	0.2650	0.0990	#51
AT518NAS-A-A04	0.1480	0.2960	0.1120	#51
AT518NAS-A-A06	0.1715	0.3430	0.1390	#51

型号	“A” 尺寸	“C” 导杆直径	“D” 钻头尺寸
AT518S	0.3440	0.1640	#40
AT518T	0.3440	0.1910	#40
AT518U	0.5000	0.2480	#40
AT518NAS-C-AS	0.3580	0.3120	#30
AT518MN	0.5000	0.3110	#30
AT518V	0.5000	0.3120	#30
AT518MF	0.5000	0.3140	#30
AT518W	0.5000	0.3720	#30
AT518MP	0.5000	0.3730	#30
AT518MR	0.5620	0.4350	#30
AT518X	0.5620	0.4375	#30
AT518MB	0.3440	0.1425	#40
AT518R	0.3440	0.1390	#40
AT518MK	0.3440	0.1645	#40
AT518MC	0.3440	0.1675	#40
AT518ML	0.3440	0.1875	#40
AT518MD	0.3440	0.1920	#40
AT518MT	0.3440	0.2265	#40

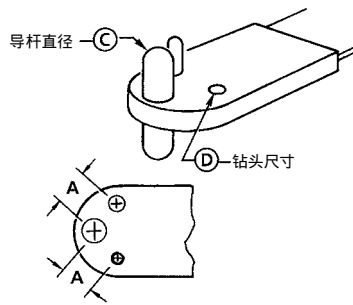
托板螺母钻模



AT518SD



AT518TA



CWM系列

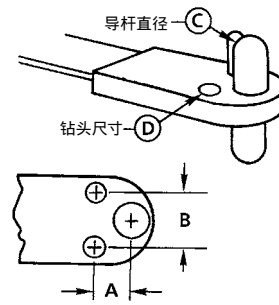
*可为您量身定制所需规格

AT518CWM-XXX-XXXX-XX

钻头尺寸
导杆尺寸
“A”尺寸
CWM系列

数值可用公制表示

型号	“A” 尺寸	“C” 导杆直径	“D” 钻头尺寸
AT518SA	0.2030	0.1120	#40
AT518SB	0.2180	0.1390	#40
AT518SC	0.2340	0.1640	#40
AT518SD	0.2500	0.1910	#40
AT518SF	0.3120	0.3120	#30
AT518UF	0.3120	0.3430	#30
AT518UA	0.2030	0.1400	#40
AT518UB	0.2180	0.1660	#40
AT518UC	0.2340	0.1930	#40
AT518SJ	0.2500	0.1875	#40
AT518UD	0.2500	0.2180	#40
AT518SE	0.2810	0.2480	#40
AT518UE	0.2810	0.2810	#40
AT518NAS-C-A02	0.1250	0.0860	#51
AT518NAS-C-A03	0.1380	0.0990	#51
AT518NAS-C-A04	0.1480	0.1120	#51
AT518NAS-C-A06	0.1720	0.1390	#51



SLM系列

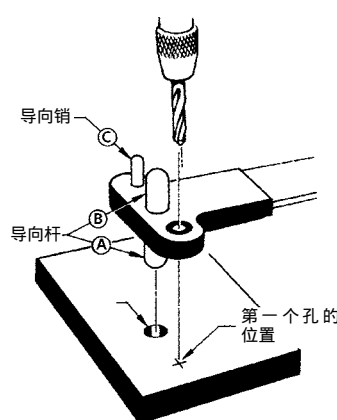
*可为您量身定制所需规格

AT518SLM-XXX-XXXX-XX

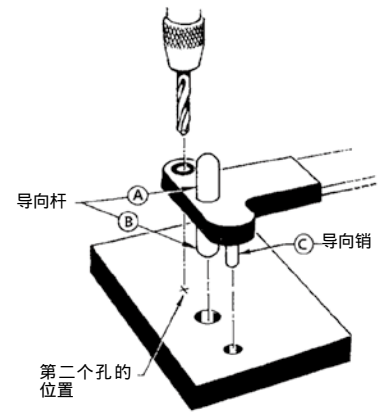
钻头尺寸
导杆尺寸
“A”尺寸
SLM系列

数值可用公制表示

型号	“A” 尺寸	“B” 尺寸	“C” 导杆直径	“D” 钻头尺寸
AT518TA	0.2500	0.2190	0.1910	#40
AT518TB	0.2810	0.2190	0.2480	#40
AT518TC	0.3120	0.2500	0.3120	#30
AT518TD	0.3590	0.2690	0.3125	#30
AT518TE	0.2500	0.2190	0.1875	#40



安放钻模(A)并钻第一个孔。



反过来安装钻模(B)、(C)并钻第二个孔。

开孔锯



AT413系列

AT413系列 (精齿)

1-15开孔锯螺纹为3/16-24, 16-59开孔锯螺纹为1/2-20。



AT474-22

AT474系列 (标准齿)

由高速钢制成, 热处理工艺洛氏硬度达到C60。此开孔锯可以用在铝和钢的板材, 甚至钛金属上。



AT474-15

AT474系列

开孔锯尺寸1-15, 为5/16-24的螺纹
开孔锯尺寸16-59, 为1/2-20的螺纹

以AT413型号或AT474开头作为型号。

型号	直径
AT474-1	3/8" (9.53 mm)
AT474-1X	13/32" (10.32 mm)
AT474-2	7/16" (11.11 mm)
AT474-2X	15/32" (11.91 mm)
AT474-3	1/2" (12.70 mm)
AT474-3X	17/32" (13.49 mm)
AT474-4	9/16" (14.29 mm)
AT474-4X	19/32" (15.08 mm)
AT474-5	5/8" (15.88 mm)
AT474-5X	21/32" (16.67 mm)
AT474-6	11/16" (17.46 mm)
AT474-6X	23/32" (18.26 mm)
AT474-7	3/4" (19.05 mm)
AT474-7X	25/32" (19.84 mm)
AT474-8	13/16" (20.64 mm)
AT474-8X	27/32" (21.43 mm)
AT474-9	7/8" (22.23 mm)
AT474-9X	29/32" (23.02 mm)
AT474-10	15/16" (23.81 mm)
AT474-10X	31/32" (24.61 mm)
AT474-11	1" (25.40 mm)
AT474-11X	1-1/32" (26.19 mm)
AT474-12	1-1/16" (26.99 mm)
AT474-12X	1-3/32" (27.78 mm)
AT474-13	1-1/8" (28.58 mm)
AT474-13X	1-5/32" (29.37 mm)
AT474-14	1-3/16" (30.07 mm)
AT474-14X	1-7/32" (30.96 mm)
AT474-15	1-1/4" (31.75 mm)
AT474-15X	1-9/32" (32.54 mm)

型号	直径
AT474-16	1-5/16" (33.34 mm)
AT474-16X	1-11/32" (34.13 mm)
AT474-17	1-3/8" (34.93 mm)
AT474-17X	1-13/32" (35.72 mm)
AT474-18	1-7/16" (36.51 mm)
AT474-18X	1-15/32" (37.31 mm)
AT474-19	1-1/2" (38.10 mm)
AT474-19X	1-17/32" (38.89 mm)
AT474-20	1-9/16" (39.69 mm)
AT474-20X	1-19/32" (40.48 mm)
AT474-21	1-5/8" (41.28 mm)
AT474-21X	1-21/32" (42.07 mm)
AT474-22	1-11/16" (42.86 mm)
AT474-22X	1-23/32" (43.66 mm)
AT474-23	1-3/4" (44.45 mm)
AT474-23X	1-25/32" (45.24 mm)
AT474-24	1-13/16" (46.04 mm)
AT474-24X	1-27/32" (46.83 mm)
AT474-25	1-7/8" (47.63 mm)
AT474-25X	1-29/32" (48.42 mm)
AT474-26	1-15/16" (49.21 mm)
AT474-26X	1-31/32" (50.01 mm)
AT474-27	2" (50.80 mm)
AT474-27X	2-1/32" (51.59 mm)
AT474-28	2-1/16" (52.39 mm)
AT474-28X	2-3/32" (53.18 mm)
AT474-29	2-1/8" (53.98 mm)
AT474-29X	2-5/32" (54.77 mm)
AT474-30	2-3/16" (55.47 mm)
AT474-30X	2-7/32" (56.36 mm)

型号	直径
AT474-31	2-1/4" (57.15 mm)
AT474-31X	2-9/32" (57.94 mm)
AT474-32	2-5/16" (58.74 mm)
AT474-32X	2-11/32" (59.53 mm)
AT474-33	2-3/8" (60.33 mm)
AT474-33X	2-13/32" (61.12 mm)
AT474-34	2-7/16" (61.91 mm)
AT474-34X	2-15/32" (62.71 mm)
AT474-35	2-1/2" (63.50 mm)
AT474-35X	2-17/32" (64.29 mm)
AT474-36	2-9/16" (65.09 mm)
AT474-36X	2-19/32" (65.88 mm)
AT474-37	2-5/8" (66.68 mm)
AT474-37X	2-21/32" (67.47 mm)
AT474-38	2-11/16" (68.26 mm)
AT474-38X	2-23/32" (69.06 mm)
AT474-39	2-3/4" (69.85 mm)
AT474-39X	2-25/32" (70.64 mm)
AT474-40	2-13/16" (71.44 mm)
AT474-40X	2-27/32" (72.23 mm)
AT474-41	2-7/8" (73.03 mm)
AT474-41X	2-29/32" (73.82 mm)
AT474-42	2-15/16" (74.61 mm)
AT474-42X	2-31/32" (75.41 mm)
AT474-43	3" (76.20 mm)
AT474-43X	3-1/32" (76.99 mm)
AT474-44	3-1/16" (77.79 mm)
AT474-44X	3-3/32" (78.58 mm)
AT474-45	3-1/8" (79.38 mm)
AT474-45X	3-5/32" (80.17 mm)

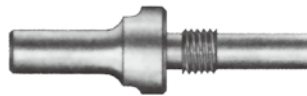
型号	直径
AT474-46	3-3/16" (80.87 mm)
AT474-46X	3-7/32" (81.76 mm)
AT474-47	3-1/4" (82.55 mm)
AT474-47X	3-9/32" (83.34 mm)
AT474-48	3-5/16" (84.14 mm)
AT474-48X	3-11/32" (84.93 mm)
AT474-49	3-3/8" (85.73 mm)
AT474-49X	3-13/32" (86.52 mm)
AT474-50	3-7/16" (87.31 mm)
AT474-50X	3-15/32" (88.11 mm)
AT474-51	3-1/2" (88.90 mm)
AT474-51X	3-17/32" (89.69 mm)
AT474-52	3-9/16" (90.49 mm)
AT474-52X	3-19/32" (91.28 mm)
AT474-53	3-5/8" (92.08 mm)
AT474-53X	3-21/32" (92.87 mm)
AT474-54	3-11/16" (93.66 mm)
AT474-54X	3-23/32" (94.46 mm)
AT474-55	3-3/4" (95.25 mm)
AT474-55X	3-25/32" (96.04 mm)
AT474-56	3-13/16" (96.84 mm)
AT474-56X	3-27/32" (97.63 mm)
AT474-57	3-7/8" (98.43 mm)
AT474-57X	3-29/32" (99.22 mm)
AT474-58	3-15/16" (100.01 mm)
AT474-58X	3-31/32" (100.81 mm)
AT474-59	4" (101.60 mm)

*可定制制型号

开孔锯钻杆



AT415-1



AT415系列 开孔锯钻杆
和AT413/AT474开孔锯配套使用

型号	刀柄直径	导杆直径	螺纹尺寸
AT415-0	1/4"	3/16" (4.76 mm)	5/16"-24
AT415-1	1/4"	1/4" (6.35 mm)	5/16"-24
AT415-2	1/4"	1/4" (6.35 mm)	1/2"-20
AT415-3	1/4"	3/8" (9.35 mm)	1/2"-20
AT415-10	1/4"	1/4" (6.35 mm)	1/2"-20

冲子



型号	D	L
AT507-1	3/32"	1/4"
AT507-2	#40	1/4"
AT507-3	1/8"	3/8"
AT507-4	#30	3/8"
AT507-5	5/32"	1/2"
AT507-6	#19	1/2"
AT507-7	3/16"	1/2"
AT507-8	#10	1/2"
AT507-9	7/32"	1/2"
AT507-10	1/4"	1/2"
AT507-11	5/16"	1/2"
AT507-12	3/8"	1/2"
AT507-13	7/16"	1/2"
AT507-14	1/2"	1/2"

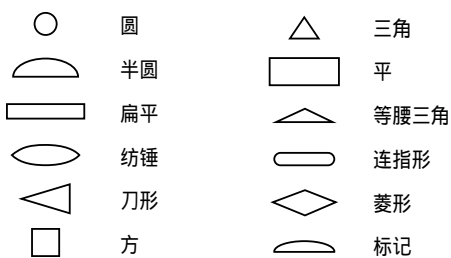


AT507KT系列
此组套包含左侧所列十四支冲子。

冲子组套



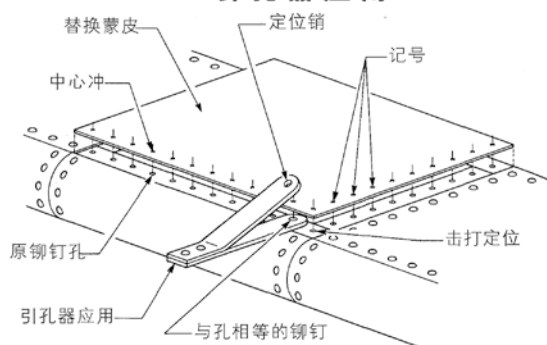
AT507KT套装
冲子套装 (14件) : 3/32", #40, 1/8", #30, 5/32", #19, 3/16", #10, 7/32", 1/4", 5/16", 3/8", 7/16", 1/2".



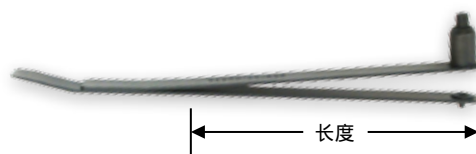
ATSK3519K 锉刀组套
6-1/4"长,此组套包含手柄及以上12种不同类型的锉刀。

型号	描述
ATSK3519K	锉刀组套,包括12支锉刀、手柄及包装袋。
ATSK3519-1	手柄

引孔器应用



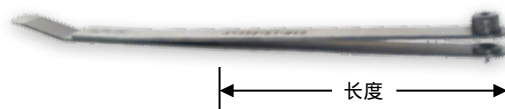
引孔器



AT500-52

AT500系列
自带弹性片和标记头

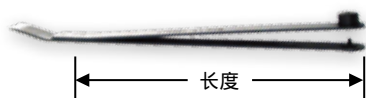
型号	描述	长度	孔径
AT500-51	冲孔型	6-1/4"	#40
AT500-52	冲孔型	6-1/4"	#30
AT500-53	冲孔型	6-1/4"	#21
AT500-55	冲孔型	6-1/4"	#10



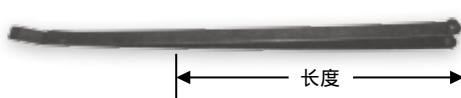
AT532-61

AT532系列
用来在重叠钣金上面开孔

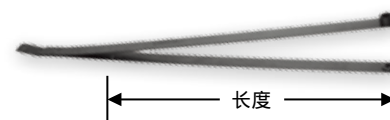
型号	描述	长度	孔径
AT532-61	钻套型	6-1/4"	#40
AT532-62	钻套型	6-1/4"	#30
AT532-63	钻套型	6-1/4"	#21
AT532-65	钻套型	6-1/4"	#10
AT532-68	钻套型	6-1/4"	1/4"
AT532C-61	钻套型	13-1/4"	#40
AT532C-62	钻套型	13-1/4"	#30
AT532C-63	钻套型	13-1/4"	#21
AT532C-65	钻套型	13-1/4"	#10
AT532C-68	钻套型	13-1/4"	1/4"



AT532A-61



AT532D-61



AT532C-68

AT532系列
钻套引导型

型号	描述	长度	孔径
AT532A-61	钻套引导型,反向	6-1/4"	#40
AT532A-62	钻套引导型,反向	6-1/4"	#30
AT532A-63	钻套引导型,反向	6-1/4"	#21
AT532A-65	钻套引导型,反向	6-1/4"	#10
AT532A-68	钻套引导型,反向	6-1/4"	1/4"
AT532D-61	钻套引导型,反向	13-1/4"	#40
AT532D-62	钻套引导型,反向	13-1/4"	#30
AT532D-63	钻套引导型,反向	13-1/4"	#21
AT532D-65	钻套引导型,反向	13-1/4"	#10
AT532D-68	钻套引导型,反向	13-1/4"	1/4"

毛边清除器

AT521 毛边清除器

用于除去钻孔后留下的毛刺,SP系列可更换刀片。

SP200毛边清除器-铝制手柄

SP200-1毛边清除器-5 7/8"

SP200-2毛边清除器-5 7/8"

SP200-3毛边清除器-2 3/4"

SP20002毛边清除器-5 7/8"

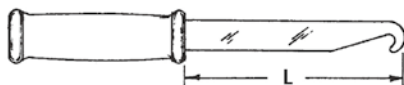
SP20002毛边清除器-2 3/4"

SP系列通过波音公司认证。



AT512

型号	描述
AT511	手柄 刀片长2-3/4", 全长7"
AT512	手柄 刀片长5-7/8", 全长10-1/8"



SP200-1



SP200-2



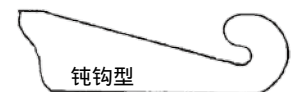
SP200-3



SP200



尖钩型



钝钩型

型号	描述
SP200	手柄,用于SP2000系列
SP20002	刀片 尖钩型,长 5-7/8" (149.23 mm)
SP20003	刀片 钝钩型,长 5-7/8" (149.23 mm)
SP20004	刀片 尖钩型,长 2-3/4" (69.85 mm)
SP20005	刀片 钝钩型,长 2-3/4" (69.85 mm)
SP200-1	已含手柄 SP200配SP20002刀片
SP200-2	已含手柄 SP200配SP20003刀片
SP200-3	已含手柄 SP200配SP20004刀片
SP200-4	已含手柄 SP200配SP20005刀片

组 套

AT590CSK 定深套/划窝钻组套

组套包含有9个1/2"直径的100度划窝钻,导杆直径#40, #30, #21, #10, 3/32", 1/8", 5/32", 3/16" 和 1/4", 6个垫脚片,1个0.001"的定深套(行程5/16")



AT590CSK

AT590SMK-SP1 钣金工套装

包含有：
 3X Sioux 铆枪
 1/4" 2600转气钻Sioux
 3-1/2" 铆壳套装-3/32", 1/8", 5/32", 3/16"
 3-1/2" 平头铆壳套装-1-1/4"
 带导杆式划窝钻-#10, #20, #30, #40
 定深套
 铆钉剪
 定位销钳
 弹簧夹
 定位销3/32", 1/8", 5/32", 3/16" (每组12个)
 钻孔限位器-#10, #20, #30, #40 (每组1个)
 顶铁
 钻头-#10, #21, #30, #40, 1/8", 3/16", 3/32", 5/32"
 缓冲弹簧-速换型



AT590SMK-SP1

定 深 套



AT441HSS 定深套

是目前常用的型号,提供足够的稳定性。
最高转速5000RPM,滚针轴承可.001
微调。



AT441HSBS-.0005 定深套

做为高端型号,AT441HSBS-.0005可承
受高达10000RPM的转速,可微调.0005,
也有.001的AT441HSBS可供选择。

衬套

AT 440-9X
(5/8" 最大直径)

⑤



AT 440LB-1X
(5/8" 最大直径)

⑥



AT 440LD-9X
(3/4" 最大直径)

④



AT 440LF-1X
(5/8" 最大直径)

⑦



AT 440A-1X
(9/16" 最大直径)

①



AT 440LC-1X
(5/16" 最大直径)

③



AT 440LE-1X
(5/8" 最大直径)

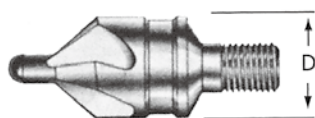
②



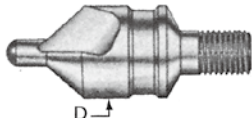
型号	外直径	材质	表面处理
AT440A-4	7/8"	塑料	无
AT440A-9	1-1/8"	钢	硬铬
AT440A-13	7/8"	尼龙	无
AT440A-14	1-1/4"	尼龙	无

型号	描述
AT441HSA	定深套,针式轴承,包含AT440A-1X衬套及AT440-4垫片
AT441HSA W/AT449A-9	定深套,针式轴承,包含AT440A-1X衬套及AT440-9垫片
AT441HSA W/AT449A-13	定深套,针式轴承,包含AT440A-1X衬套及AT440-13垫片
AT441HSA W/AT449A-14	定深套,针式轴承,包含AT440A-1X衬套及AT440-14垫片
AT441HSB	定深套,针式轴承,包含AT440LB-1X衬套
AT441HSC	定深套,针式轴承,包含AT440LC-1X衬套
AT441HSD	定深套,针式轴承,包含AT440LD-9X衬套
AT441HSE	定深套,针式轴承,包含AT440LE-1X衬套
AT441HSF	定深套,针式轴承,包含AT440LF-1X衬套
AT441HSS	定深套,针式轴承,包含AT440-9X衬套
AT441HSBA	定深套,滚珠轴承,包含AT440A-1X衬套及AT449A-4垫片
AT441HSBA W/AT440A-9	定深套,滚珠轴承,包含AT440A-1X衬套及AT449A-4垫片
AT441HSBA W/AT440A-13	定深套,滚珠轴承,包含AT440A-1X衬套及AT449A-4垫片
AT441HSBA W/AT440A-14	定深套,滚珠轴承,包含AT440A-1X衬套及AT449A-4垫片
AT441HSBB	定深套,滚珠轴承,包含AT440LB-1X衬套
AT441HSBC	定深套,滚珠轴承,包含AT440LC-1X衬套
AT441HSBD	定深套,滚珠轴承,包含AT440LD-9X衬套
AT441HSBE	定深套,滚珠轴承,包含AT440LE-1X衬套
AT441HSBF	定深套,滚珠轴承,包含AT440LF-1X衬套
AT441HSBS	定深套,滚珠轴承,包含AT440-9X衬套
AT441HSBF-.0005	定深套,滚珠轴承,包含AT440LF-1X-.0005衬套
AT441HSBS-.0005	定深套,滚珠轴承,包含AT440-9X-.0005衬套

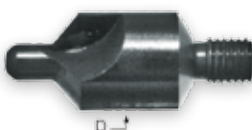
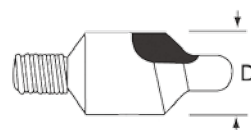
划 窝 钻—集成导向杆,用于AT441系列定深套



AT420系列



AT445系列

AT420D-4 #10
三刃刀头100度角AT445E-4 #10
两刃刀头100度角AT445CT系列
两刃硬质合金刀头100度角

型号	D-刀体直径
AT420D-4 3/32	7/16"(11.11 mm)
AT420D-4 #40	7/16"(11.11 mm)
AT420D-4 1/8	7/16"(11.11 mm)
AT420D-4 #30	7/16"(11.11 mm)
AT420D-4 5/32	7/16"(11.11 mm)
AT420D-4 #21	7/16"(11.11 mm)
AT420D-4 3/16	7/16"(11.11 mm)
AT420D-4 #10	7/16"(11.11 mm)
AT420D-4 1/4	7/16"(11.11 mm)

型号	D-刀体直径
AT445E-4 3/32	1/2" (12.70 mm)
AT445E-4 #40	1/2" (12.70 mm)
AT445E-4 1/8	1/2" (12.70 mm)
AT445E-4 #30	1/2" (12.70 mm)
AT445E-4 5/32	1/2" (12.70 mm)
AT445E-4 #21	1/2" (12.70 mm)
AT445E-4 3/16	1/2" (12.70 mm)
AT445E-4 #10	1/2" (12.70 mm)
AT445E-4 1/4	1/2" (12.70 mm)

型号	D-刀体直径
AT445CTE-4 3/32	1/2"(12.70 mm)
AT445CTE-4 #40	1/2"(12.70 mm)
AT445CTE-4 1/8	1/2"(12.70 mm)
AT445CTE-4 #30	1/2"(12.70 mm)
AT445CTE-4 5/32	1/2"(12.70 mm)
AT445CTE-4 #21	1/2"(12.70 mm)
AT445CTE-4 3/16	1/2"(12.70 mm)
AT445CTE-4 #10	1/2"(12.70 mm)
AT445CTE-4 1/4	1/2"(12.70 mm)
AT445CTG-4 1/4	5/8"(15.88 mm)
AT445CTG-4 5/16	5/8"(15.88 mm)

*可根据您的需要制定适合您的尺寸。

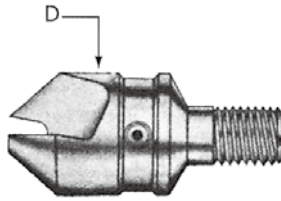
按次序在型号后输入刀体直径-导杆直径-切削角度-其它要求

例如: AT420 - .470 - #20 - 100
 AT445CT - 3/8 - .190 - 82
 AT445 - 5/8 - 1/8 - 130 - .03R

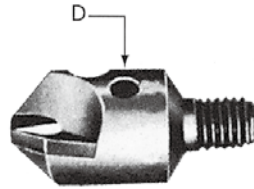
AT463系列 划窝钻
M42材质, 可用于不锈钢及钛合金。

型号	描述
AT463-.145-.065	划窝钻 0.145刀体直径 × 0.065导杆直径,用于1/16" AN426铆钉
AT463-.210-.096	划窝钻 0.210刀体直径 × 0.096导杆直径,用于3/32" AN426铆钉
AT463-.256-.1265	划窝钻 0.256刀体直径 × 0.1265导杆直径,用于1/8" AN426铆钉
AT463-.317-.157	划窝钻 0.317刀体直径 × 0.157导杆直径,用于5/32" AN426铆钉
AT463-.385-.1915	划窝钻 0.385刀体直径 × 0.1915导杆直径,用于3/16" AN426铆钉
AT463-.507-.247	划窝钻 0.507刀体直径 × 0.247导杆直径,用于1/4" AN426铆钉
AT463-.595-.309	划窝钻 0.595刀体直径 × 0.309导杆直径,用于5/16" AN426铆钉

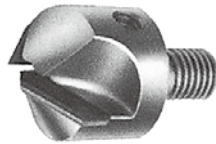
划 窝 钻—可替换导向杆划窝钻，用于AT441系列定深套



AT455系列
高速钢刀刃



AT455CT系列
硬质合金刀刃



AT455PD系列
金刚石刀刃



AT455SK系列
高速钢刀刃

型号	材质	D-刀体直径	导杆洞直径	导杆系列	建议加工材料
AT455C-4	高速钢	3/8"	0.086"	AT484-	铝
AT455D-4	高速钢	7/16"	0.086"	AT484-	铝
AT455E-4	高速钢	1/2"	0.086"	AT484-	铝
AT455G-4	高速钢	5/8"	0.086"	AT484-	铝
AT455H-4	高速钢	3/4"	0.17"	AT435-	铝
AT455J-4	高速钢	7/8"	0.17"	AT435-	铝
AT455CTE-4	硬质合金	1/2"	0.125"	AT485-	不锈钢/钛/复合材料/镍合金
AT455CTG-4	硬质合金	5/8"	0.125"	AT485-	不锈钢/钛/复合材料/镍合金
AT455PDE-4	多晶金刚石刀刃	1/2"	0.125"	AT485-	复合材料/黑色金属/环氧石墨
AT455PDG-4	多晶金刚石刀刃	5/8"	0.125"	AT485-	复合材料/黑色金属/环氧石墨
AT455SKE-4	高速钢	1/2"	0.086"	AT484-	凯夫拉
AT455SKG-4	高速钢	5/8"	0.086"	AT484-	凯夫拉

导 向 杆



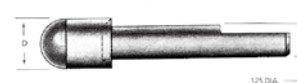
AT484-2



AT484-57



AT484系列



AT485系列

型号	导杆直径	夹柄直径
AT484-2	#40 (2.50 mm)	0.086" (2.18 mm)
AT484-12	#30 (3.25 mm)	0.086" (2.18 mm)
AT484-21	#21 (4.04 mm)	0.086" (2.18 mm)
AT484-31	#11 (4.85 mm)	0.086" (2.18 mm)
AT484-32	#10 (4.91 mm)	0.086" (2.18 mm)
AT484-56	3/32" (1.38 mm)	0.086" (2.18 mm)
AT484-57	1/8" (3.18 mm)	0.086" (2.18 mm)
AT484-59	5/32" (3.97 mm)	0.086" (2.18 mm)
AT484-61	3/16" (4.76 mm)	0.086" (2.18 mm)
AT484-63	7/32" (5.56 mm)	0.086" (2.18 mm)
AT484-65	1/4" (6.35 mm)	0.086" (2.18 mm)

型号	导杆直径	夹柄直径
AT485-2	#40 (2.50 mm)	0.125" (3.18 mm)
AT485-12	#30 (3.25 mm)	0.125" (3.18 mm)
AT485-21	#21 (4.04 mm)	0.125" (3.18 mm)
AT485-31	#11 (4.85 mm)	0.125" (3.18 mm)
AT485-32	#10 (4.91 mm)	0.125" (3.18 mm)
AT485-56	3/32" (1.38 mm)	0.125" (3.18 mm)
AT485-57	1/8" (3.18 mm)	0.125" (3.18 mm)
AT485-59	5/32" (3.97 mm)	0.125" (3.18 mm)
AT485-61	3/16" (4.76 mm)	0.125" (3.18 mm)
AT485-63	7/32" (5.56 mm)	0.125" (3.18 mm)
AT485-65	1/4" (6.35 mm)	0.125" (3.18 mm)

*可根据您的需要定制适合的导向杆，如AT484-9/32。

去毛刺划窝钻

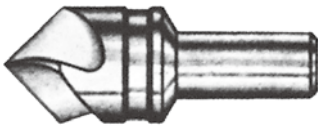
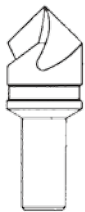


AT408CA-6F-0

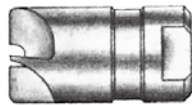


型号	直径	杆直径	切割角度
AT408AZ-6F-3	1/4" (6.35 mm)	3/16" (4.76 mm)	90度
AT408AZ-6F-4	1/4" (6.35 mm)	3/16" (4.76 mm)	100度
AT408CA-6F-0	3/8" (9.53 mm)	1/4" (6.35 mm)	60度
AT408CA-6F-4	3/8" (9.53 mm)	1/4" (6.35 mm)	100度
AT408CB-6F-0	3/8" (9.53 mm)	5/16" (7.94 mm)	60度
AT408EC-6F-4	1/2" (12.7 mm)	3/8" (9.53 mm)	100度
AT408FC-6F-4	9/16" (14.29 mm)	3/8" (9.53 mm)	100度
AT408GC-6F-0	5/8" (15.88 mm)	3/8" (9.53 mm)	60度
AT408GC-6F-3	5/8" (15.88 mm)	3/8" (9.53 mm)	90度
AT408GC-6F-4	5/8" (15.88 mm)	3/8" (9.53 mm)	100度
AT408JE-6F-4	7/8" (22.23 mm)	1/2" (12.7 mm)	100度
AT408KE-6F-0	1" (25.40 mm)	1/2" (12.7 mm)	60度
AT408ZZ-6F-4	3/16" (4.76 mm)	3/16" (4.76 mm)	100度

*可根据您的需要定制适合的规格，如AT408-6F-7/14-1/4-100。



AT408系列
直杆划窝钻



AT421系列 平面钻
参照AT416系列导杆

型号	描述
AT408A-4	划窝钻 100度,直径1/4", 杆直径3/16"
AT408C-2	划窝钻 82度,直径3/8", 杆直径1/4"
AT408C-4	划窝钻 100度,直径3/8", 杆直径1/4"
AT408D-4	划窝钻 100度,直径7/16", 杆直径1/4"
AT408E-2	划窝钻 82度,直径1/2", 杆直径1/4"
AT408E-4	划窝钻 100度,直径1/2", 杆直径1/4"
AT408F-4	划窝钻 100度,直径5/8", 杆直径3/8"
AT408H-4	划窝钻 100度,直径1", 杆直径3/8"
AT421-1	平面铣平, 1/4"-28螺纹 直径3/8", 导向孔0.086
AT421-2	平面铣平, 1/4"-28螺纹 直径7/16", 导向孔0.086
AT421-3	平面铣平, 1/4"-28螺纹 直径1/2", 导向孔0.086
AT421-4	平面铣平, 1/4"-28螺纹 直径9/16", 导向孔0.086
AT421-5	平面铣平, 1/4"-28螺纹 直径5/8", 导向孔0.086
AT421-6	平面铣平, 1/4"-28螺纹 直径11/16", 导向孔0.086

倒拉铣平钻



AT402I-4



AT402M-4



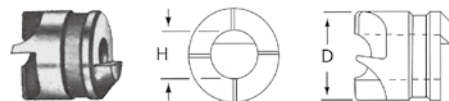
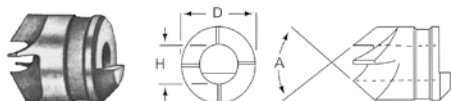
AT403F



AT403R



AT403X



型号	刀体直径		导杆孔直径	角度
AT402A-4	1/4"	(6.35 mm)	1/8" (3.18 mm)	100度
AT402B-4	1/4"	(6.35 mm)	3/32" (2.38 mm)	100度
AT402C-4	5/16"	(7.94 mm)	1/8" (3.18 mm)	100度
AT402D-4	5/16"	(7.94 mm)	5/32" (3.97 mm)	100度
AT402E-4	3/8"	(9.53 mm)	3/16" (4.76 mm)	100度
AT402F-4	3/8"	(9.53 mm)	5/32" (3.97 mm)	100度
AT402G-4	7/16"	(11.11 mm)	3/16" (4.76 mm)	100度
AT402H-4	7/16"	(11.11 mm)	5/32" (3.97 mm)	100度
AT402I-4	1/2"	(12.70 mm)	3/16" (4.76 mm)	100度
AT402J-4	1/2"	(12.70 mm)	1/4" (6.35 mm)	100度
AT402K-4	9/16"	(14.29 mm)	3/16" (4.76 mm)	100度
AT402L-4	9/16"	(14.29 mm)	1/4" (6.35 mm)	100度
AT402M-4	5/8"	(15.88 mm)	1/4" (6.35 mm)	100度
AT402N-4	5/8"	(15.88 mm)	5/16" (7.94 mm)	100度
AT402O-4	11/16"	(17.46 mm)	1/4" (6.35 mm)	100度
AT402P-4	11/16"	(17.46 mm)	5/16" (7.94 mm)	100度
AT402Q-4	3/4"	(19.05 mm)	1/4" (6.35 mm)	100度
AT402R-4	3/4"	(19.05 mm)	5/16" (7.94 mm)	100度
AT402S-4	7/8"	(22.23 mm)	5/16" (7.94 mm)	100度
AT402T-4	7/8"	(22.23 mm)	3/8" (9.53 mm)	100度
AT402U-4	1"	(25.40 mm)	5/16" (7.94 mm)	100度
AT402V-4	1"	(25.40 mm)	3/8" (9.53 mm)	100度
AT402W-4	1-1/4"	(31.75 mm)	3/8" (9.53 mm)	100度
AT402X-4	1-1/4"	(31.75 mm)	1/2" (12.70 mm)	100度

型号	刀体直径		导杆孔直径	倒角
AT403A	1/4"	(6.35 mm)	3/32" (2.38 mm)	0.03R
AT403B	1/4"	(6.35 mm)	1/8" (3.18 mm)	0.03R
AT403C	5/16"	(7.94 mm)	1/8" (3.18 mm)	0.03R
AT403D	5/16"	(7.94 mm)	5/32" (3.97 mm)	0.03R
AT403E	3/8"	(9.53 mm)	3/16" (4.76 mm)	0.03R
AT403F	3/8"	(9.53 mm)	5/32" (3.97 mm)	0.03R
AT403G	7/16"	(11.11 mm)	3/16" (4.76 mm)	0.03R
AT403H	7/16"	(11.11 mm)	5/32" (3.97 mm)	0.03R
AT403I	1/2"	(12.70 mm)	3/16" (4.76 mm)	0.03R
AT403J	1/2"	(12.70 mm)	1/4" (6.35 mm)	0.03R
AT403K	9/16"	(14.29 mm)	3/16" (4.76 mm)	0.03R
AT403L	9/16"	(14.29 mm)	1/4" (6.35 mm)	0.03R
AT403M	5/8"	(15.88 mm)	1/4" (6.35 mm)	0.03R
AT403N	5/8"	(15.88 mm)	5/16" (7.94 mm)	0.03R
AT403O	11/16"	(17.46 mm)	1/4" (6.35 mm)	0.03R
AT403P	11/16"	(17.46 mm)	5/16" (7.94 mm)	0.03R
AT403Q	3/4"	(19.05 mm)	1/4" (6.35 mm)	0.03R
AT403R	3/4"	(19.05 mm)	5/16" (7.94 mm)	0.03R
AT403S	7/8"	(22.23 mm)	5/16" (7.94 mm)	0.03R
AT403T	7/8"	(22.23 mm)	3/8" (9.53 mm)	0.03R
AT403U	1"	(25.40 mm)	5/16" (7.94 mm)	0.03R
AT403V	1"	(25.40 mm)	3/8" (9.53 mm)	0.03R
AT403W	1-1/4"	(31.75 mm)	3/8" (9.53 mm)	0.03R
AT403X	1-1/4"	(31.75 mm)	1/2" (12.70 mm)	0.03R

导杆



AT404-4



AT404-5



AT404-6



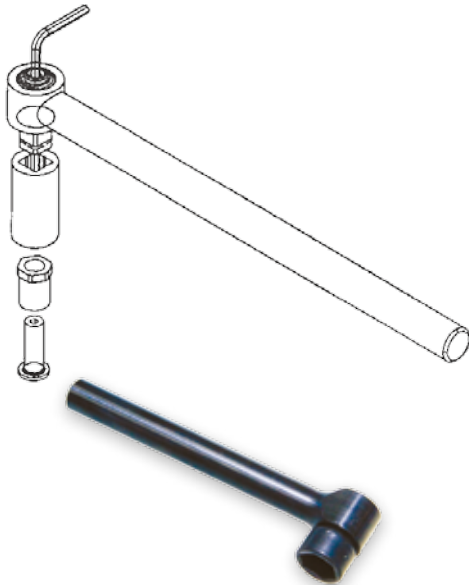
AT404-8

型号	描述	直径
AT404-1	导向杆,Bayonet锁型,全长6"	3/32" (2.38 mm)
AT404-2	导向杆,Bayonet锁型,全长6"	1/8" (3.18 mm)
AT404-3	导向杆,Bayonet锁型,全长6"	5.32" (3.97 mm)
AT404-4	导向杆,Bayonet锁型,全长6"	3/16" (4.76 mm)
AT404-5	导向杆,Bayonet锁型,全长6"	1/4" (6.35 mm)
AT404-6	导向杆,Bayonet锁型,全长6"	5/16" (7.94 mm)
AT404-7	导向杆,Bayonet锁型,全长6"	3/8" (9.53 mm)
AT404-8	导向杆,Bayonet锁型,全长6"	1/2" (12.70 mm)

HI-LOK® 扳手/拆卸工具

ATSK3539IT系列 扳手

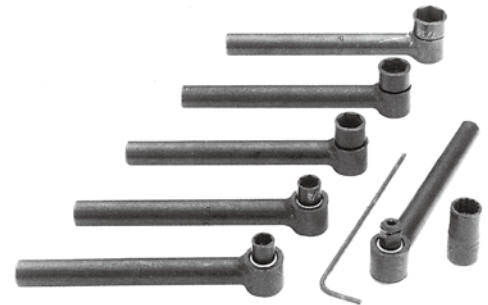
ATI HI-LOK®安装扳手用于狭窄空间,可承受220-英寸磅扭矩。



ATSK3539IT-3/8



ATSK3539L



ZHP-100

ZHP-100 扳手

HI-LOK®卸除钳,金刚石钳口,加硬的钳口可全方位剪除HI-LOK®紧固件。



AT2979U

AT2979U 扳手

用于剪铝制HI-LOK®紧固件。

型号	描述	尺寸	形状	表面处理
ATSK3539	扳手,安装用,HI-LOK®螺栓	1/4"	方头	外直径3/8", 手柄长3", 黑色表面处理
ATSK3539B	扳手,安装用,HI-LOK®螺栓	1/4"	方头	外直径3/8", 手柄长3", 镀锌表面处理
ATSK3539L	扳手,安装用,HI-LOK®螺栓	1/4"	方头	外直径3/8", 手柄长6", 黑色表面处理
ATSK3539BL	扳手,安装用,HI-LOK®螺栓	1/4"	方头	外直径3/8", 手柄长6", 镀锌表面处理
ATSK3539R	扳手,反转,HI-LOK®螺栓	1/4"	方头	外直径3/8", 手柄长3", 黑色表面处理
ATSK3539IT-7/32	扳手,安装用,HI-LOK®螺栓	7/32"	套筒	外直径3/8", 手柄长3", 黑色表面处理
ATSK3539IT-1/4	扳手,安装用,HI-LOK®螺栓	1/4"	套筒	外直径3/8", 手柄长3", 黑色表面处理
ATSK3539IT-5/16	扳手,安装用,HI-LOK®螺栓	5/16"	套筒	外直径3/8", 手柄长3", 黑色表面处理
ATSK3539IT-11/32	扳手,安装用,HI-LOK®螺栓	11/32"	套筒	外直径3/8", 手柄长3", 黑色表面处理
ATSK3539IT-3/8	扳手,安装用,HI-LOK®螺栓	3/8"	套筒	外直径3/8", 手柄长3", 黑色表面处理
ATSK3539IT-7/16	扳手,安装用,HI-LOK®螺栓	7/16"	套筒	外直径3/8", 手柄长3", 黑色表面处理
AT2979U	钳子,拆卸HI-LOK®紧固件			
ZHP-100	钳子,拆卸HI-LOK®紧固件			

HI-LOK® 安装及卸除工具



ATSK3594/ATSK3595系列 棘轮扳手
1/4"及3/8"方头棘轮扳手,用于狭窄空间。



ATSK3744系列 棘轮扳手
可摇头棘轮扳手。

型号	描述		
ATSK3594	棘轮扳手,可反转	1/4"	方头, 5-1/2"全长,镀铬表面处理
ATSK3595	棘轮扳手,可反转	3/8"	方头, 7-3/4"全长,镀铬表面处理
ATSK3744	棘轮扳手,可反转,旋转头	1/4"	方头, 6-1/8"全长,镀铬表面处理
ATSK3596-.19	套筒	3/16"	六角, 1/4"方头,镀铬表面处理
ATSK3596-.22	套筒	7/32"	六角
ATSK3596-.25	套筒	1/4"	六角
ATSK3596-.28	套筒	9/32"	六角
ATSK3596-.31	套筒	5/16"	六角
ATSK3596-.34	套筒	11/32"	六角
ATSK3596-.38	套筒	3/8"	六角
ATSK3597-.38	套筒	3/8"	六角, 1/4"方头,镀铬表面处理
ATSK3597-.44	套筒	7/16"	六角
ATSK3597-.50	套筒	1/2"	六角
15204	六角	1/16"	
31605	六角	5/64"	
31606	六角	3/32"	
31608	六角	1/8"	
31610	六角	5/32"	



AT590LPR

*可根据您的需要,定制合适的尺寸:

如: ATSK3594-0.38-5/64 ——— 内六角扳手尺寸

3594为1/4"方头
3595为3/8"方头

AT590LPR 小型HI-LOK®棘轮工具组套

AT590LPR棘轮套装包括两把扳手,7支插入工具及3支内六角扳手,可反转使用扳手,能同时胜任安装及拆卸工作。

铆枪



ATU-3X



ATC-4X

型号	铆接能力		铆钉杆直径	每分钟敲击次数	长度	重量
	铝制	钢制				
ATU-2X	5/32"	3/32"	0.401	2580	6-1/2" (165 mm)	2.25 lbs (1.02 kg)
ATU-3X	3/16"	5/32"	0.401	2160	7-1/4" (184 mm)	2.25 lbs (1.02 kg)
ATU-4X	1/4"	3/16"	0.401	1740	8-1/4" (210 mm)	2.75 lbs (1.25 kg)
ATU-5X	9/32"	3/16"	0.498	1560	8-1/4" (210 mm)	4.75 lbs (2.15 kg)
ATU-9X	5/16"	1/4"	0.498	1140	9-1/4" (235 mm)	5.125 lbs (2.32 kg)
ATU-7X	3/8"	5/16"	0.498	900	11-1/4" (286 mm)	6.00 lbs (2.72 kg)
ATC-3X	3/16"	5/32"	0.401	2160	7-1/4" (184 mm)	2.25 lbs (1.02 kg)
ATC-4X	1/4"	3/16"	0.401	1740	8-1/4" (210 mm)	2.75 lbs (1.25 kg)



AT114C-3

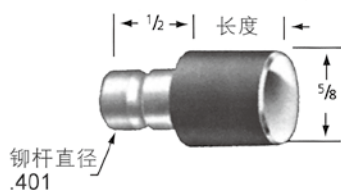


AT115A

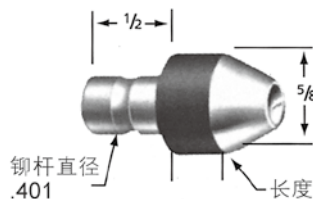
型号	描述
AT114C-3	快卸型卡环,用于1/2"直径铆壳
AT115A	普通卡环,用于1/2"直径铆壳
AT115B	普通卡环,用于5/8"直径铆壳

铆壳类型图								
AN435纽扣型	AN430圆型	AN455 Brazier型	AN456 Mod. Brazier型	AN470普通型	AN442扁平型	BACR 15FT Briles Boeing型	AN426 Countersunk型	AN450空心型

90° 转 接 附 件



AT1758 转接头

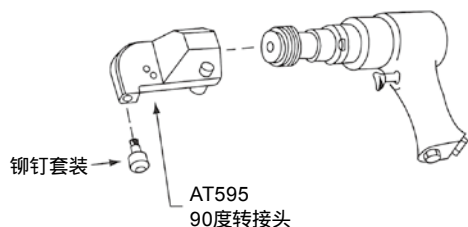


AT1757 转接头



AT595CK

AT595CK 转接头附件套装
包含AT595C, AT1757AP 3/32, 1/8和5/32, AT1758AP。



AT595
90度转接头



AT595BK 转接头附件套装
包含AT595B, AT1757AP 3/32, 1/8和5/32, AT1758AP。

AT595B 转接头
用于Ingersoll-Rand #AVC111, #AVC121, Jiffy #200, #300, #400, 每英寸7螺纹。

AT595C 转接头
用于Cleco #E3, #E4与Chicago Pneumatic #3X, #4X, 每英寸8螺纹。

型号	头部尺寸	铆钉类型	长度	铆身直径	铆杆直径
AT1757AP 3/32 AN470	3/32" (2.38 mm)	AN470	1/4" (6.35 mm)	5/8" (15.88 mm)	0.401
AT1757AP 1/8 AN470	1/8" (3.18 mm)	AN470	1/4" (6.35 mm)	5/8" (15.88 mm)	0.401
AT1757AP 5/32 AN470	5/32" (3.97 mm)	AN470	1/4" (6.35 mm)	5/8" (15.88 mm)	0.401
AT1758AP	—	AN470	1/4" (6.35 mm)	5/8" (15.88 mm)	0.401
AT1758AR	—	AN470	1/4" (6.35 mm)	5/8" (15.88 mm)	0.401

*如需更多尺寸,请咨询当地产品专员。

铆 接 工 具 套 装



AT590RGK-3X
含拉链袋包装

AT590RGK-3X 铆接工具套装

包含必要的直铆接以及偏置铆接工具。
四种常用顶铁,以及8个尺寸AN470铆壳: 3/32", 1/8", 5/32", 3/16"。3个用于AN426铆钉的平铆壳等。NSN# 5180-01-462-7749。

*我们可以根据您的需要,为您的工具箱定制最适合的套装。

铆壳



AT100系列直柄



AT101系列偏置



AT104系列鹅颈式



AT105系列双偏置

直铆壳件号	偏置铆壳件号	铆钉尺寸	铆钉类型	长度	直径	铆杆直径
AT100AF-3A	AT101AF-3A	平铆壳	平铆壳	3-1/2" (88.9 mm)	1/2" (12.7 mm)	0.401
AT100AF-3B	—	平铆壳	平铆壳	3-1/2" (88.9 mm)	5/8" (15.88 mm)	0.401
AT100AF-5A	AT101AF-5A	平铆壳	平铆壳	5-1/2" (139.7 mm)	1/2" (12.7 mm)	0.401
AT100AF-5B	AT101AF-5B	平铆壳	平铆壳	5-1/2" (139.7 mm)	5/8" (15.88 mm)	0.401
AT100AF-8A	AT101AF-8A	平铆壳	平铆壳	10-1/2" (266.72 mm)	1/2" (12.7 mm)	0.401
AT100A-2-3/32	—	3/32" (2.38 mm)	AN470	2-1/2" (63.5 mm)	1/2" (12.7 mm)	0.401
AT100A-2-1/8	—	1/8" (3.18 mm)	AN470	2-1/2" (63.5 mm)	1/2" (12.7 mm)	0.401
AT100A-2-5/32	—	5/32" (3.97 mm)	AN470	2-1/2" (63.5 mm)	1/2" (12.7 mm)	0.401
AT100A-2-3/16	—	3/16" (4.76 mm)	AN470	2-1/2" (63.5 mm)	1/2" (12.7 mm)	0.401
AT100A-2-1/4	—	1/4" (6.35 mm)	AN470	2-1/2" (63.5 mm)	5/8" (15.88 mm)	0.401
AT100A-3-3/32	AT101A-3-3/32	3/32" (2.38 mm)	AN470	3-1/2" (88.9 mm)	1/2" (12.7 mm)	0.401
AT100A-3-1/8	AT101A-3-1/8	1/8" (3.18 mm)	AN470	3-1/2" (88.9 mm)	1/2" (12.7 mm)	0.401
AT100A-3-5/32	AT101A-3-5/32	5/32" (3.97 mm)	AN470	3-1/2" (88.9 mm)	1/2" (12.7 mm)	0.401
AT100A-3-3/16	AT101A-3-3/16	3/16" (4.76 mm)	AN470	3-1/2" (88.9 mm)	1/2" (12.7 mm)	0.401
AT100A-3-7/32	AT101A-3-7/32	7/32" (5.56 mm)	AN470	3-1/2" (88.9 mm)	1/2" (12.7 mm)	0.401
AT100A-3-1/4	AT101A-3-1/4	1/4" (6.35 mm)	AN470	3-1/2" (88.9 mm)	5/8" (15.88 mm)	0.401
AT100A-5-3/32	AT101A-5-3/32	3/32" (2.38 mm)	AN470	5-1/2" (139.7 mm)	1/2" (12.7 mm)	0.401
AT100A-5-1/8	AT101A-5-1/8	1/8" (3.18 mm)	AN470	5-1/2" (139.7 mm)	1/2" (12.7 mm)	0.401
AT100A-5-5/32	AT101A-5-5/32	5/32" (3.97 mm)	AN470	5-1/2" (139.7 mm)	1/2" (12.7 mm)	0.401
AT100A-5-3/16	AT101A-5-3/16	3/16" (4.76 mm)	AN470	5-1/2" (139.7 mm)	1/2" (12.7 mm)	0.401
AT100A-5-1/4	AT101A-5-1/4	1/4" (6.35 mm)	AN470	5-1/2" (139.7 mm)	5/8" (15.88 mm)	0.401
AT100A-7-3/32	AT101A-7-3/32	3/32" (2.38 mm)	AN470	7-1/2" (190.5 mm)	1/2" (12.7 mm)	0.401
AT100A-7-1/8	AT101A-7-1/8	1/8" (3.18 mm)	AN470	7-1/2" (190.5 mm)	1/2" (12.7 mm)	0.401
AT100A-7-5/32	AT101A-7-5/32	5/32" (3.97 mm)	AN470	7-1/2" (190.5 mm)	1/2" (12.7 mm)	0.401
AT100A-7-3/16	AT101A-7-3/16	3/16" (4.76 mm)	AN470	7-1/2" (190.5 mm)	1/2" (12.7 mm)	0.401
AT100A-8-3/32	AT101A-8-3/32	3/32" (2.38 mm)	AN470	10-1/2" (266.72 mm)	1/2" (12.7 mm)	0.401
AT100A-8-1/8	AT101A-8-1/8	1/8" (3.18 mm)	AN470	10-1/2" (266.72 mm)	1/2" (12.7 mm)	0.401
AT100A-8-5/32	AT101A-8-5/32	5/32" (3.97 mm)	AN470	10-1/2" (266.72 mm)	1/2" (12.7 mm)	0.401
AT100A-8-3/16	AT101A-8-3/16	3/16" (4.76 mm)	AN470	10-1/2" (266.72 mm)	1/2" (12.7 mm)	0.401
鹅颈式铆壳件号	双偏置铆壳件号	铆钉尺寸	铆钉类型	长度	直径	铆杆直径
AT104AF	—	平铆壳	平铆壳	6-5/8" (168.28 mm)	0.69" (17.53 mm)	0.401
AT104A-3/32	—	3/32" (2.38 mm)	AN470	6-5/8" (168.28 mm)	0.69" (17.53 mm)	0.401
AT104A-1/8	—	1/8" (3.18 mm)	AN470	6-5/8" (168.28 mm)	0.69" (17.53 mm)	0.401
AT104A-5/32	—	5/32" (3.97 mm)	AN470	6-5/8" (168.28 mm)	0.69" (17.53 mm)	0.401
AT104A-3/16	—	3/16" (4.76 mm)	AN470	6-5/8" (168.28 mm)	0.69" (17.53 mm)	0.401
AT104A-1/4	—	1/4" (6.35 mm)	AN470	6-5/8" (168.28 mm)	0.69" (17.53 mm)	0.401
—	AT105AF	平铆壳	平铆壳	5-3/4" (146.05 mm)	1/2" (12.7 mm)	0.401
—	AT105A-3/32	3/32" (2.38 mm)	AN470	5-3/4" (146.05 mm)	1/2" (12.7 mm)	0.401
—	AT105A-1/8	1/8" (3.18 mm)	AN470	5-3/4" (146.05 mm)	1/2" (12.7 mm)	0.401
—	AT105A-5/32	5/32" (3.97 mm)	AN470	5-3/4" (146.05 mm)	1/2" (12.7 mm)	0.401
—	AT105A-3/16	3/16" (4.76 mm)	AN470	5-3/4" (146.05 mm)	1/2" (12.7 mm)	0.401

*如有特殊的尺寸需要,请告知所需的具体参数。

鹅颈式铆壳



双偏置铆壳



直铆钉件号	偏置铆钉件号	铆钉尺寸	铆钉类型	全长	直径	铆杆直径
AT100A-3-1/8 FT	AT101A-3-1/8 FT	1/8" (3.18 mm)	BACR15FT	3-1/2" (88.9 mm)	1/2" (12.7 mm)	0.401
AT100A-3-5/32 FT	AT101A-3-5/32 FT	5/32" (3.97 mm)	BACR15FT	3-1/2" (88.9 mm)	1/2" (12.7 mm)	0.401
AT100A-3-3/16 FT	AT101A-3-3/16 FT	3/16" (4.76 mm)	BACR15FT	3-1/2" (88.9 mm)	1/2" (12.7 mm)	0.401
AT100A-3-7/32 FT	AT101A-3-7/32 FT	7/32" (5.56 mm)	BACR15FT	3-1/2" (88.9 mm)	1/2" (12.7 mm)	0.401
AT100A-3-1/4 FT	AT101A-3-1/4 FT	1/4" (6.35 mm)	BACR15FT	3-1/2" (88.9 mm)	1/2" (12.7 mm)	0.401

*如有特殊的尺寸需要,请告知所需的具体参数。

波音定制铆壳



直铆钉件号	全长	偏置铆钉件号	铆钉类型	全长	铆钉类型	铆杆直径
ST1112MB-C401-4	3.31" (84.07 mm)	ST1112MB-R401-4-3	3-1/2" (88.9 mm)	1/8" (3.18 mm)	BACR15FT	0.401
ST1112MB-C401-5	3.31" (84.07 mm)	ST1112MB-R401-5-3	3-1/2" (88.9 mm)	5/32" (3.97 mm)	BACR15FT	0.401
ST1112MB-C401-6	3.31" (84.07 mm)	ST1112MB-R401-6-3	3-1/2" (88.9 mm)	3/16" (4.76 mm)	BACR15FT	0.401
ST1112MB-C401-7	3.31" (84.07 mm)	ST1112MB-R401-7-3	3-1/2" (88.9 mm)	7/32" (5.56 mm)	BACR15FT	0.401
ST1112MB-C401-8	3.31" (84.07 mm)	ST1112MB-R401-8-3	3-1/2" (88.9 mm)	1/4" (6.35 mm)	BACR15FT	0.401

* 如有特殊的尺寸需要,请告知所需的具体参数。

**由H13工具钢制造并在热处理后通过磁粉检查。



ST1112B系列

件号	铆钉尺寸	轴杆长度	全长
ST1112B-C401-4-53	1/8"	1.75" (44.45 mm)	3.31" (84.07 mm)
ST1112B-C401-5-53	5/32"	1.75" (44.45 mm)	3.31" (84.07 mm)
ST1112B-C401-6-53	3/16"	1.75" (44.45 mm)	3.31" (84.07 mm)
ST1112B-C401-6-37	3/16"	0.75" (19.05 mm)	2.31" (58.67 mm)
ST1112B-C401-8-53	1/4"	1.75" (44.45 mm)	3.31" (84.07 mm)
ST1112B-C401-8-37	1/4"	0.75" (19.05 mm)	2.31" (58.67 mm)

*如有特殊的尺寸需要,请告知所需的具体参数。

平 铆 壳



AT106A 平铆壳

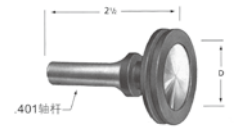


AT107系列 平铆壳



AT107A-2D 平铆壳

锤击工具,用于铝,铜,尼龙整形后平整表面。



AT110系列 平铆壳

有橡胶保护防止打滑和划伤蒙皮。

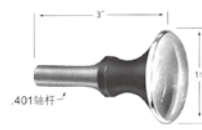


ST1111B-V401K系列 平铆壳

由H13工具钢制造并在热处理后通过磁粉检查。



ST1111B-V401KA系列 平铆壳



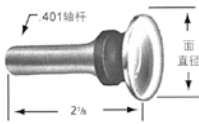
AT112A 平铆壳

平铆壳蘑菇头类型,略微凸起特别适用于一些蒙皮薄的部分。

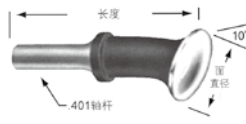


AT113系列 平铆壳

独特的短款设计让此款产品能够胜任凹凸不平的表面处理工作。



AT119系列 平铆壳



AT121系列 平铆壳

型号	面直径	全长	柄直径	描述
AT106A	1-1/4" (31.75 mm)	3-1/2" (88.9 mm)	0.401	可旋转式,带有保护套及限位弹簧
AT107A-1	1" (25.4 mm)	2-3/4" (69.85 mm)	0.401	平铆壳
AT107A-2	1-1/4" (31.75 mm)	2-3/4" (69.85 mm)	0.401	平铆壳
AT107A-3	1-1/4" (31.75 mm)	3-1/2" (88.9 mm)	0.401	平铆壳
AT107A-4	1" (25.4 mm)	5-1/2" (139.7 mm)	0.401	平铆壳
AT107A-2D	1" (25.4 mm)	3-1/4" (82.55 mm)	0.401	铝制
AT107A-2D-B	1" (25.4 mm)	3-1/4" (82.55 mm)	0.401	铜制
AT107A-2D-N	1" (25.4 mm)	3-1/4" (82.55 mm)	0.401	尼龙
AT110CA	3/4" (20.55 mm)	2-1/2" (63.5 mm)	0.401	平铆壳有 AT110G-4 橡胶保护
AT110CB	1" (25.4 mm)	2-1/2" (63.5 mm)	0.401	平铆壳有 AT110G-5 橡胶保护
AT110CC	1-1/4" (31.75 mm)	2-1/2" (63.5 mm)	0.401	平铆壳有 AT110G-6 橡胶保护
ST1111B-V401K-1	3/4" (19.05 mm)	2-1/2" (63.5 mm)	0.401	平铆壳包含 ST1111B-VR-1 聚氨酯边框
ST1111B-V401K-2	1" (25.4 mm)	2-1/2" (63.5 mm)	0.401	平铆壳包含 ST1111B-VR-2 聚氨酯边框
ST1111B-V401K-3	1-1/4" (31.75 mm)	2.33" (59.18 mm)	0.401	平铆壳包含 ST1111B-VR-3 聚氨酯边框
ST1111B-V401KA-1	3/4" (19.05 mm)	2.27" (57.66 mm)	0.401	平铆壳包含 ST1111B-VR-1 聚氨酯边框
ST1111B-V401KA-2	1" (25.4 mm)	2.40" (60.96 mm)	0.401	平铆壳包含 ST1111B-VR-2 聚氨酯边框
ST1111B-V401KA-3	1-1/4" (31.75 mm)	2-1/2" (63.5 mm)	0.401	平铆壳包含 ST1111B-VR-3 聚氨酯边框
ST1111B-VR-1	—	—	—	可替换聚氨酯边框
ST1111B-VR-2	—	—	—	可替换聚氨酯边框
ST1111B-VR-3	—	—	—	可替换聚氨酯边框
AT112A	1-7/8" (47.63 mm)	3" (76.2 mm)	0.401	平铆壳组套,蘑菇头型
AT113A-1	3/4" (19.05 mm)	1-11/16" (42.86 mm)	0.401	平铆壳
AT113A-2	1" (25.4 mm)	1-13/16" (46.04 mm)	0.401	平铆壳
AT119A-1B	3/4" (19.05 mm)	2-1/8" (53.98 mm)	0.401	直柄铆壳,冠型表面
AT119A-2B	1" (25.4 mm)	2-1/8" (53.98 mm)	0.401	直柄铆壳,冠型表面
AT119A-3B	1-1/8" (28.58 mm)	2-1/8" (53.98 mm)	0.401	直柄铆壳,冠型表面
AT119A-4B	1-1/4" (31.75 mm)	2-1/8" (53.98 mm)	0.401	直柄铆壳,冠型表面
AT121A-3	1-1/4" (31.75 mm)	3-1/2" (88.9 mm)	0.401	偏置铆壳,冠型表面
AT121A-4	1" (25.4 mm)	5-1/2" (139.7 mm)	0.401	偏置铆壳,冠型表面
AT121A-6	1" (25.4 mm)	7-1/2" (190.5 mm)	0.401	偏置铆壳,冠型表面

*如有特殊的尺寸需要,请告知所需的具体参数。

枪 冲



AT140A系列 Hi-Shear冲子



AT141A系列 标准尺寸冲子

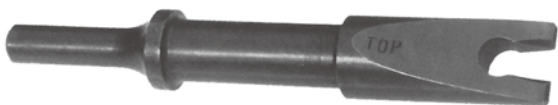
Hi-Shear 型号	标准型号	铆钉尺寸	全长	柄直径
AT140A-3	AT141A-3-3/32	3/32" (2.38 mm)	3-1/2" (88.9 mm)	0.401
AT140A-4	AT141A-3-1/8	1/8" (3.18 mm)	3-1/2" (88.9 mm)	0.401
AT140A-5	AT141A-3-5/32	5/32" (3.97 mm)	3-1/2" (88.9 mm)	0.401
AT140A-6	AT141A-3-3/16	3/16" (4.76 mm)	3-1/2" (88.9 mm)	0.401
AT140A-8	AT141A-3-1/4	1/4" (6.35 mm)	3-1/2" (88.9 mm)	0.401
AT140A-10	AT141A-3-5/16	5/16" (7.94 mm)	3-1/2" (88.9 mm)	0.401
AT140A-12	AT141A-3-3/8	3/8" (9.53 mm)	3-1/2" (88.9 mm)	0.401



AT1206-6 平凿型

型号	铆钉类型
AT1206-6	6-3/4"
AT1206-8	8"
AT1206-10	10"
AT1206-12	12"

枪 用 Huck Lockbolts



AT2165系列

型号	尺寸	头部直径	铆钉类型	柄直径
AT2165-2	5/32" (3.97 mm)	0.62 (15.75 mm)	5-1/2" (139.7 mm)	0.401
AT2165-3	3/16" (4.76 mm)	0.75 (19.05 mm)	5-1/2" (139.7 mm)	0.401
AT2165-4	1/4" (6.35 mm)	0.81 (20.57 mm)	5-1/2" (139.7 mm)	0.401
AT2165-5	5/16" (7.94 mm)	0.81 (20.57 mm)	5-1/2" (139.7 mm)	0.401
AT2165-6	3/8" (9.53 mm)	0.81 (20.57 mm)	5-1/2" (139.7 mm)	0.401

Huck® 紧固件 铆壳



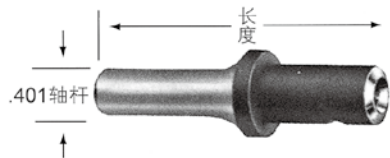
AT118M系列



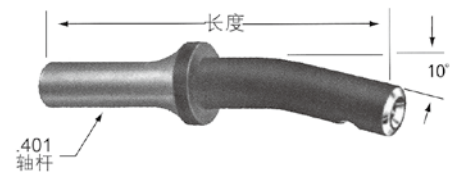
AT118D系列

直柄型号	偏置型号	Huck 尺寸	铆钉类型	柄直径
AT118M-3-L5	AT118D-3-L5	5/32" (3.97 mm)	3-1/2" (88.9 mm)	0.401
AT118M-3-L6	AT118D-3-L6	3/16" (4.76 mm)	3-1/2" (88.9 mm)	0.401
AT118M-3-L8	AT118D-3-L8	1/4" (6.35 mm)	3-1/2" (88.9 mm)	0.401

Hi-Shear® 铆壳



AT130系列



AT131系列

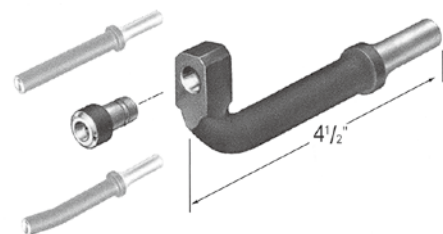
直柄型号	偏置型号	Hi-Shear 铆钉尺寸	铆钉类型	柄直径
AT130A-3-1/8	AT131A-3-1/8	1/8" (3.18 mm)	3-1/2" (88.9 mm)	0.401
AT130A-3-5/32	AT131A-3-5/32	5/32" (3.97 mm)	3-1/2" (88.9 mm)	0.401
AT130A-3-3/16	AT131A-3-3/16	3/16" (4.76 mm)	3-1/2" (88.9 mm)	0.401
AT130A-3-1/4	AT131A-3-1/4	1/4" (6.35 mm)	3-1/2" (88.9 mm)	0.401

鹅颈式转接及加长杆

鹅颈式转接及加长杆

用于Hi-shear collar,也可使用AT1757和AT1758系列铆壳以及标准0.401轴柱的铆壳。

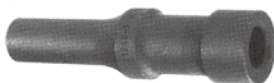
用于异常苛刻的工位,这个紧凑的90度转接头仅重16oz,可使用AT1757和AT1758系列铆壳。



铆壳加长杆及转接头



STIIIIB-V401-V498
STIIIIB-V401-V498 转接头
可将0.498铆杆转接为0.401。



AT124系列
AT124系列 转接头
可将0.401铆杆转接为0.498。



AT124A系列
AT124A系列 加长杆
用于0.401铆杆加长杆。

铆钉剪



AT501R

AT501R 铆钉剪
可剪1/4"至3/4"的铆钉, 1/16"直径增量。



AT501S

AT501S 加长型手柄
NSN#5110-00-180-2892。

钉勾尺



2-612

2-612 钉勾尺
可测量厚度以及适合铆钉的长度。



269C3

269-C3 钉勾尺
用于Cherrymax和Cheerylock铆钉。

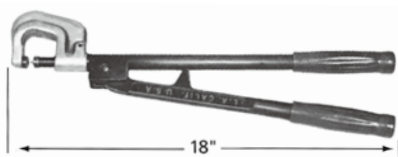
手动压铆工具套装



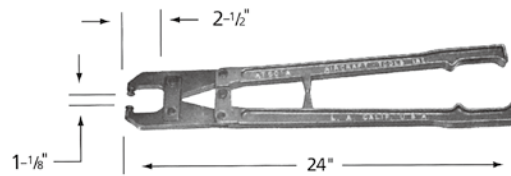
AT108A-33 套装

包含33件常用的压铆工具,23件凹陷式以及5件3/8"直径和5件1/2"平铆壳。所有的ATI压铆工具都由高品质的抗冲击钢制造,在热处理前后都经过抛光处理。符合MIL-STD GGG-R-425B规范。(套装中的工具可单独订购)

手动压铆机



AT502AH系列



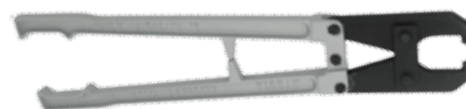
AT501A系列

型号	铆钉规格	喉深	开口尺寸
AT502AHD	3/32"-3/16"	1-1/2"	1-5/8"
AT502AHE	3/32"-3/16"	3"	1-1/2"

型号	铆钉规格	喉深	开口尺寸
AT501A	3/32"-3/16"	2-1/2"	1-1/8"



AT502AHE



AT501A

AT501A 手动压铆机

人体工程学轻量化设计,用优质的钢材制造,可换头。

通用参数:

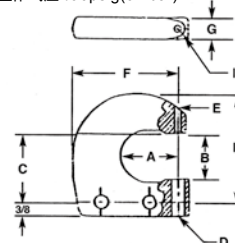
进气口尺寸:1/4"NPT • 推荐软管口径:3/8"(10mm) • 标准工作压力:90psig(6.2bar)

标准配置:

部件清单 • 安全及操作手册 • 安全阀

C型弯示意图

A 进深
B 间隙
C 从轭孔至爪间隙最高处的高度
D 底部定位孔直径CR-1或CR-2
E 顶部定位孔直径CR-1或CR-2
F 轭定位孔至轭尾端的宽度
G 轭厚度
H 从螺帽孔中心到轭顶端的高度
I 定位孔半径



ATC502TH-1 1/2



AT502T-1-1/2

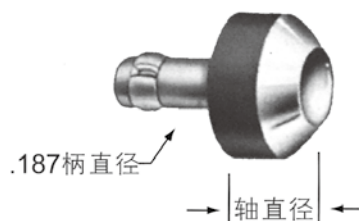


AT502T-3

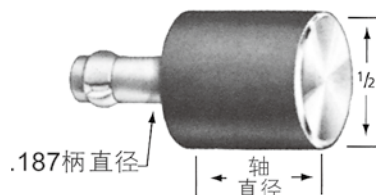
型号	描述	
ATC502TH-1-1/2	手动压铆机	1-1/2"喉深,用于3/16"直径铆壳
ATC502TH-3	手动压铆机	3"喉深,用于3/16"直径铆壳
ATC502TH	手柄	
ATC502T-1-1/2	钳口	可替换钳口, 1-1/2"喉深
ATC502T-3	钳口	可替换钳口, 3"喉深

*更多气动压铆机请参见SIOUX样本或咨询当地产品专员。

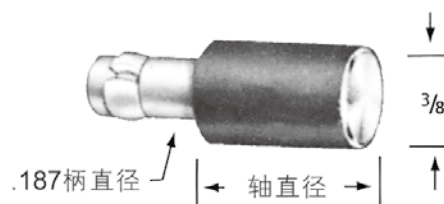
手动压铆工具



AT108A系列



AT109A系列



AT109E系列

型号	规格	头部直径	铆钉类型	长度	轴直径	柄直径
AT108AN-3/32	铆壳,平压铆壳	3/32" (2.38 mm)	AN470	1/8" (3.18 mm)	3/8" (9.53 mm)	3/16" (4.76 mm)
AT108AN-1/8	铆壳,平压铆壳	1/8" (3.18 mm)	AN470	1/8" (3.18 mm)	3/8" (9.53 mm)	3/16" (4.76 mm)
AT108AN-5/32	铆壳,平压铆壳	5/32" (3.97 mm)	AN470	1/8" (3.18 mm)	1/2" (12.7 mm)	3/16" (4.76 mm)
AT108AN-3/16	铆壳,平压铆壳	3/16" (4.76 mm)	AN470	1/8" (3.18 mm)	1/2" (12.7 mm)	3/16" (4.76 mm)
AT108AP-3/32	铆壳,平压铆壳	3/32" (2.38 mm)	AN470	1/4" (6.35 mm)	3/8" (9.53 mm)	3/16" (4.76 mm)
AT108AP-1/8	铆壳,平压铆壳	1/8" (3.18 mm)	AN470	1/4" (6.35 mm)	3/8" (9.53 mm)	3/16" (4.76 mm)
AT108AP-5/32	铆壳,平压铆壳	5/32" (3.97 mm)	AN470	1/4" (6.35 mm)	1/2" (12.7 mm)	3/16" (4.76 mm)
AT108AP-3/16	铆壳,平压铆壳	3/16" (4.76 mm)	AN470	1/4" (6.35 mm)	1/2" (12.7 mm)	3/16" (4.76 mm)
AT108AP-1/4	铆壳,平压铆壳	1/4" (6.35 mm)	AN470	1/4" (6.35 mm)	5/8" (15.88 mm)	3/16" (4.76 mm)
AT108AR-3/32	铆壳,平压铆壳	3/32" (2.38 mm)	AN470	3/8" (9.53 mm)	3/8" (9.53 mm)	3/16" (4.76 mm)
AT108AR-1/8	铆壳,平压铆壳	1/8" (3.18 mm)	AN470	3/8" (9.53 mm)	3/8" (9.53 mm)	3/16" (4.76 mm)
AT108AR-5/32	铆壳,平压铆壳	5/32" (3.97 mm)	AN470	3/8" (9.53 mm)	1/2" (12.7 mm)	3/16" (4.76 mm)
AT108AR-3/16	铆壳,平压铆壳	3/16" (4.76 mm)	AN470	3/8" (9.53 mm)	1/2" (12.7 mm)	3/16" (4.76 mm)
AT108AR-1/4	铆壳,平压铆壳	1/4" (6.35 mm)	AN470	3/8" (9.53 mm)	5/8" (15.88 mm)	3/16" (4.76 mm)
AT108AS-3/32	铆壳,平压铆壳	3/32" (2.38 mm)	AN470	1/2" (12.7 mm)	3/8" (9.53 mm)	3/16" (4.76 mm)
AT108AS-1/8	铆壳,平压铆壳	1/8" (3.18 mm)	AN470	1/2" (12.7 mm)	3/8" (9.53 mm)	3/16" (4.76 mm)
AT108AS-5/32	铆壳,平压铆壳	5/32" (3.97 mm)	AN470	1/2" (12.7 mm)	1/2" (12.7 mm)	3/16" (4.76 mm)
AT108AS-3/16	铆壳,平压铆壳	3/16" (4.76 mm)	AN470	1/2" (12.7 mm)	1/2" (12.7 mm)	3/16" (4.76 mm)
AT108AS-1/4	铆壳,平压铆壳	1/4" (6.35 mm)	AN470	1/2" (12.7 mm)	5/8" (15.88 mm)	3/16" (4.76 mm)
AT108AT-3/32	铆壳,平压铆壳	3/32" (2.38 mm)	AN470	5/8" (15.88 mm)	3/8" (9.53 mm)	3/16" (4.76 mm)
AT108AT-1/8	铆壳,平压铆壳	1/8" (3.18 mm)	AN470	5/8" (15.88 mm)	3/8" (9.53 mm)	3/16" (4.76 mm)
AT108AT-5/32	铆壳,平压铆壳	5/32" (3.97 mm)	AN470	5/8" (15.88 mm)	1/2" (12.7 mm)	3/16" (4.76 mm)
AT108AT-3/16	铆壳,平压铆壳	3/16" (4.76 mm)	AN470	5/8" (15.88 mm)	1/2" (12.7 mm)	3/16" (4.76 mm)
AT108AW-3/32	铆壳,平压铆壳	3/32" (2.38 mm)	AN470	3/4" (19.05 mm)	3/8" (9.53 mm)	3/16" (4.76 mm)
AT108AW-1/8	铆壳,平压铆壳	1/8" (3.18 mm)	AN470	3/4" (19.05 mm)	3/8" (9.53 mm)	3/16" (4.76 mm)
AT108AW-5/32	铆壳,平压铆壳	5/32" (3.97 mm)	AN470	3/4" (19.05 mm)	1/2" (12.7 mm)	3/16" (4.76 mm)
AT108AW-3/16	铆壳,平压铆壳	3/16" (4.76 mm)	AN470	3/4" (19.05 mm)	1/2" (12.7 mm)	3/16" (4.76 mm)
AT109AN	铆壳,平压铆壳	平铆壳	AN426	1/8" (3.18 mm)	1/2" (12.7 mm)	3/16" (4.76 mm)
AT109AP	铆壳,平压铆壳	平铆壳	AN426	1/4" (6.35 mm)	1/2" (12.7 mm)	3/16" (4.76 mm)
AT109AR	铆壳,平压铆壳	平铆壳	AN426	3/8" (9.53 mm)	1/2" (12.7 mm)	3/16" (4.76 mm)
AT109AS	铆壳,平压铆壳	平铆壳	AN426	1/2" (12.7 mm)	1/2" (12.7 mm)	3/16" (4.76 mm)
AT109AT	铆壳,平压铆壳	平铆壳	AN426	5/8" (15.88 mm)	1/2" (12.7 mm)	3/16" (4.76 mm)
AT109AW	铆壳,平压铆壳	平铆壳	AN426	3/4" (19.05 mm)	1/2" (12.7 mm)	3/16" (4.76 mm)
AT109EN	铆壳,平压铆壳	平铆壳	AN426	1/8" (3.18 mm)	3/8" (9.53 mm)	3/16" (4.76 mm)
AT109EP	铆壳,平压铆壳	平铆壳	AN426	1/4" (6.35 mm)	3/8" (9.53 mm)	3/16" (4.76 mm)
AT109ER	铆壳,平压铆壳	平铆壳	AN426	3/8" (9.53 mm)	3/8" (9.53 mm)	3/16" (4.76 mm)
AT109ES	铆壳,平压铆壳	平铆壳	AN426	1/2" (12.7 mm)	3/8" (9.53 mm)	3/16" (4.76 mm)
AT109ET	铆壳,平压铆壳	平铆壳	AN426	5/8" (15.88 mm)	3/8" (9.53 mm)	3/16" (4.76 mm)
AT109EW	铆壳,平压铆壳	平铆壳	AN426	3/4" (19.05 mm)	3/8" (9.53 mm)	3/16" (4.76 mm)

*如需定制尺寸,请联系当地产品专员。

顶铁套装



AT1001UK

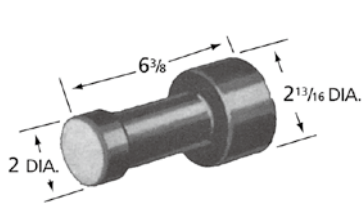
AT1001UK 顶铁套装
大量减少振动,可调节拉力。含5块顶铁及一个人体工程学手柄。



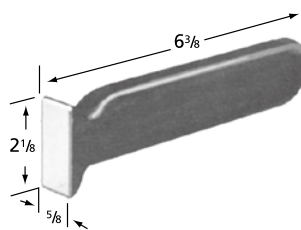
AT590BBK

AT590BBK 4件顶铁套装
包含AT638, AT647, AT670和AT681。

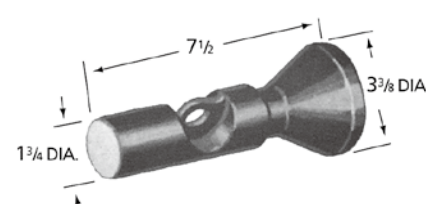
顶铁



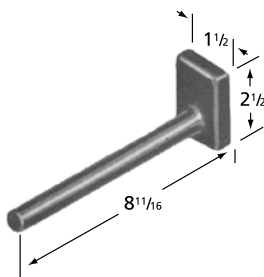
»» AT601
5.25 lbs (2.38 kgs)



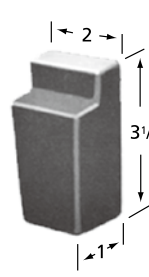
»» AT602
1.5 lbs (0.68 kg)



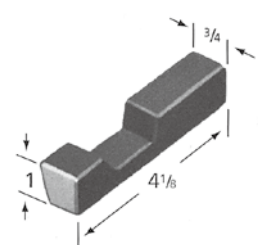
»» AT603
6.5 lbs (2.95 kgs)



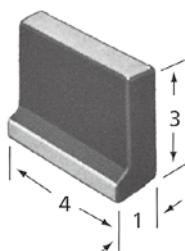
»» AT604
1.5 lbs (0.68 kg)



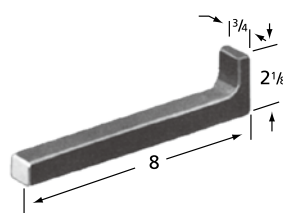
»» AT605
1.5 lbs (0.68 kg)



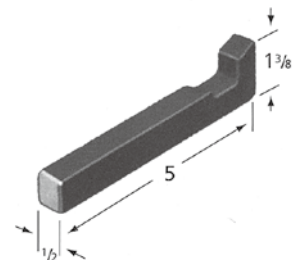
»» AT606
0.75 lb (0.34 kg)



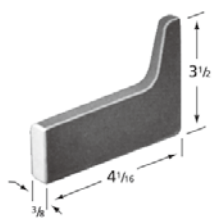
»» AT607
2.5 lbs (1.13 kgs)



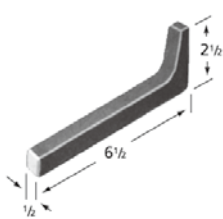
»» AT608
1.25 lbs (0.57 kg)



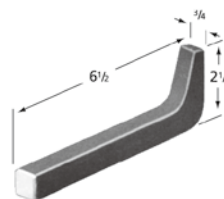
»» AT609
0.5 lb (0.23 kg)



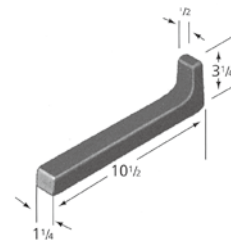
»» AT610
0.75 lb (0.34 kg)



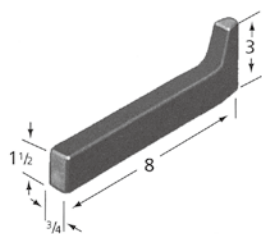
»» AT611
1 lb (0.45 kg)



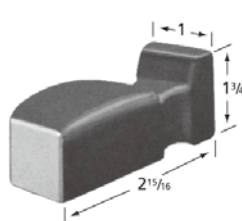
»» AT612
1.25 lbs (0.57 kg)



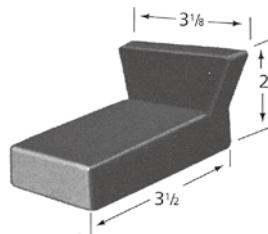
»» AT613
5.5 lbs (2.49 kgs)



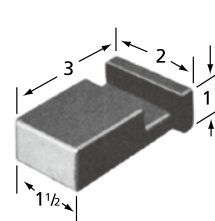
»» AT614
2.75 lbs (1.25 kgs)



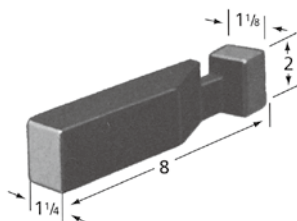
»» AT616
1 lb (0.45 kg)



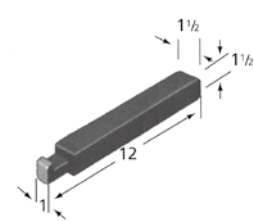
»» AT618
2.25 lbs (1.02 kgs)



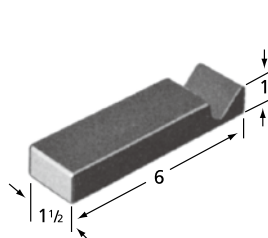
»» AT619
1.25 lbs (0.57 kg)



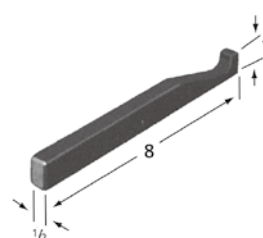
»» AT620
4.5 lbs (2.04 kgs)



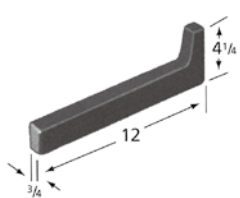
»» AT621
7 lbs (3.18 kgs)



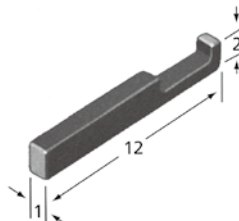
»» AT622
2.5 lbs (1.13 kgs)



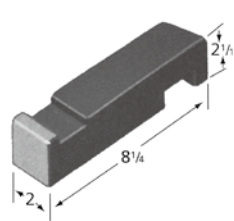
»» AT624
1 lb (0.45 kg)



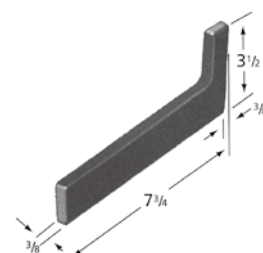
»» AT625
5.25 lbs (2.38 kgs)



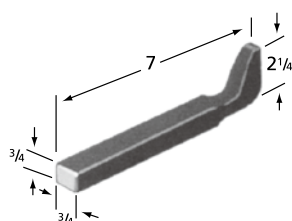
»» AT626
6 lbs (2.72 kgs)



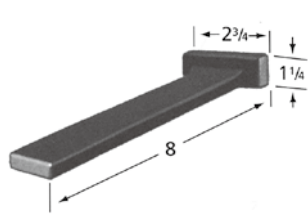
»» AT627
7.75 lbs (3.52 kgs)



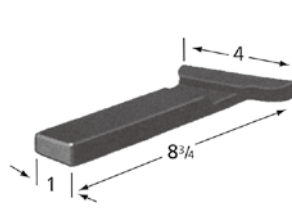
»» AT628
1.5 lbs (0.68 kg)



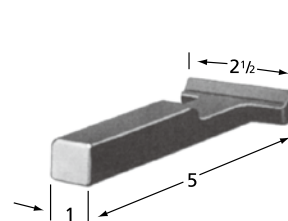
»» AT629
1 lb (0.45 kg)



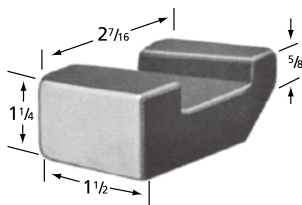
»» AT630
1.5 lbs (0.68 kg)



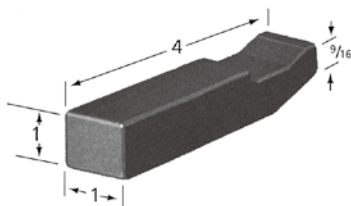
»» AT632
4.5 lbs (2.04 kgs)



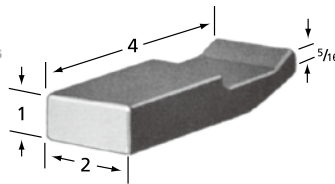
»» AT633
1.5 lbs (0.68 kg)



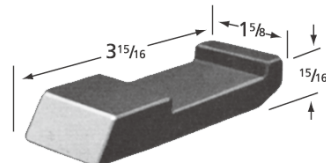
»» AT634
1 lb (0.45 kg)



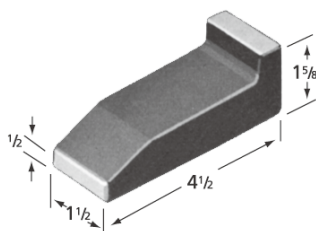
»» AT636
1 lb (0.45 kg)



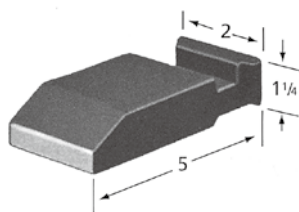
»» AT637
1.75 lbs (0.79 kg)



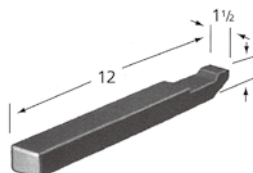
»» AT638
1.25 lbs (0.57 kg)



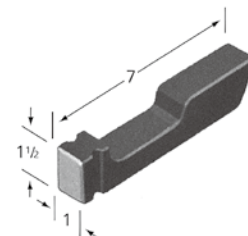
»» AT639
2 lbs (0.91 kg)



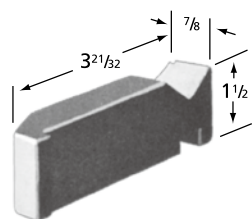
»» AT640
3 lbs (1.36 kgs)



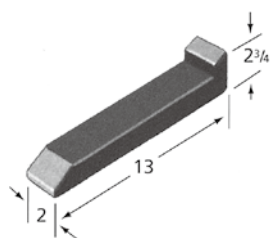
»» AT641
4.75 lbs (2.15 kgs)



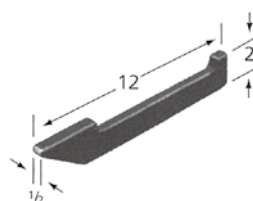
»» AT642
2.5 lbs (1.13 kgs)



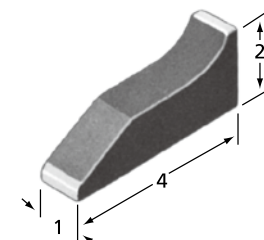
»» AT643
1.25 lbs (0.57 kg)



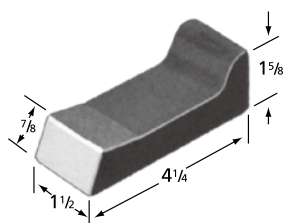
»» AT644
11.75 lbs (5.33 kgs)



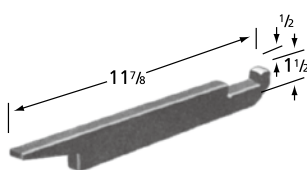
»» AT646
2.25 lbs (1.02 kgs)



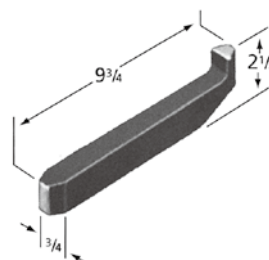
»» AT647
1.5 lbs (0.68 kg)



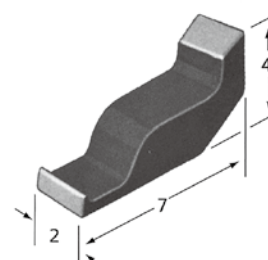
»» AT648
1.5 lbs (0.68 kg)



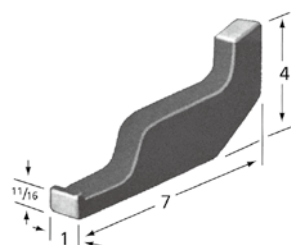
»» AT649
2 lbs (0.91 kg)



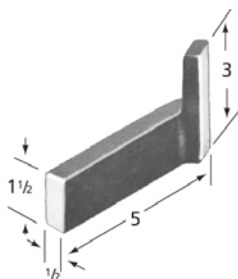
»» AT650
3.25 lbs (1.47 kgs)



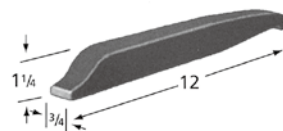
»» AT652
6 lbs (2.72 kgs)



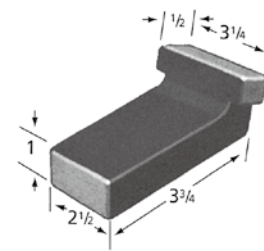
»» AT653
3 lbs (1.36 kgs)



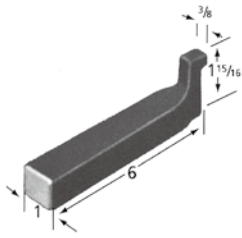
»» AT656
1.25 lbs (0.57 kg)



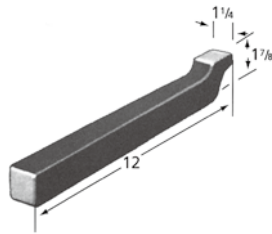
»» AT657
3 lbs (1.36 kgs)



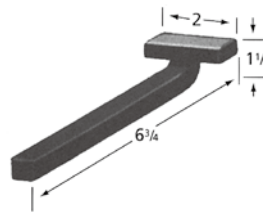
»» AT658
3.75 lbs (1.7 kgs)



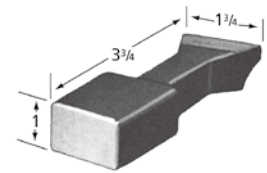
»» AT659
1.5 lbs (0.68 kg)



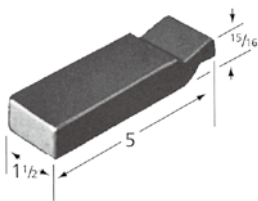
»» AT661
5.25 lbs (2.38 kgs)



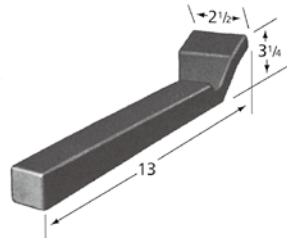
»» AT662
0.75 lb (0.34 kg)



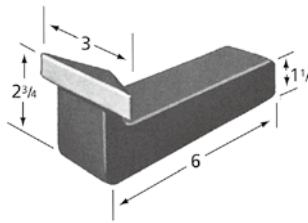
»» AT664
1.25 lbs (0.57 kg)



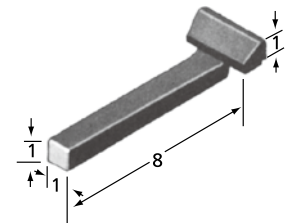
»» AT665
2 lbs (0.91 kg)



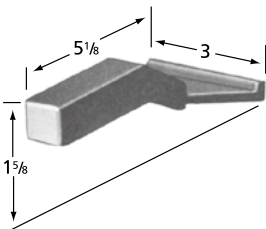
»» AT666
9.25 lbs (4.2 kgs)



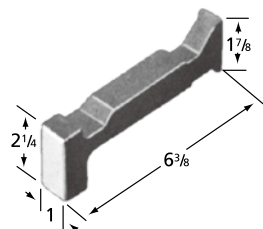
»» AT667
4 lbs (1.81 kgs)



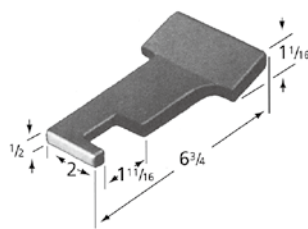
»» AT668
3 lbs (1.36 kgs)



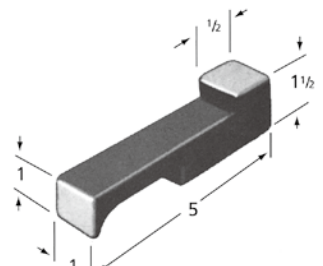
»» AT669
1.5 lbs (0.68 kg)



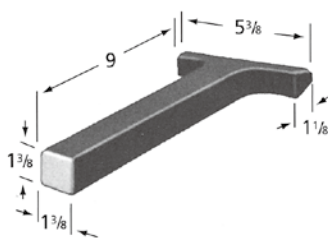
»» AT670
2 lbs (0.91 kg)



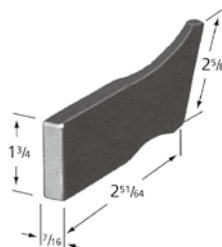
»» AT671
2.25 lbs (1.02 kgs)



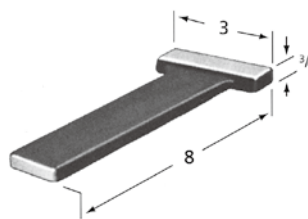
»» AT672
1.25 lbs (0.57 kg)



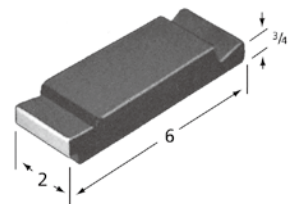
»» AT674
6.25 lbs (2.84 kgs)



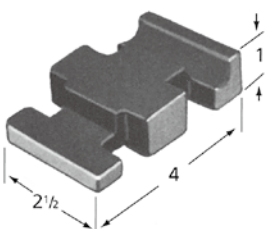
»» AT676
0.75 lb (0.34 kg)



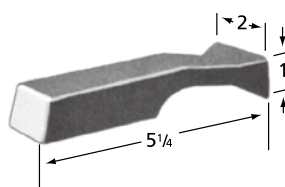
»» AT678
1.75 lbs (0.79 kg)



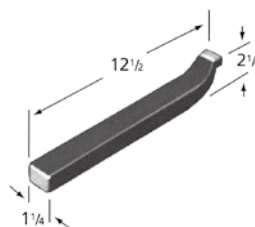
»» AT679
3 lbs (1.36 kgs)



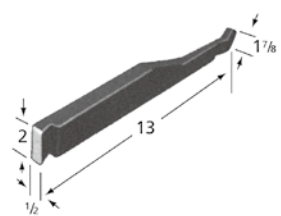
»» AT680
2 lbs (0.91 kg)



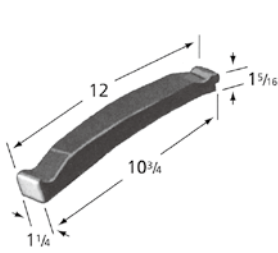
»» AT681
1.5 lbs (0.68 kg)



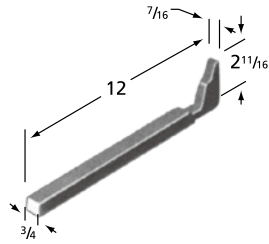
»» AT682
5.5 lbs (2.49 kgs)



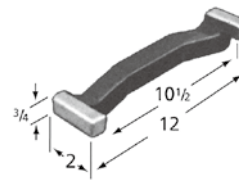
»» AT683
3 lbs (1.36 kgs)



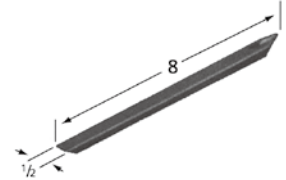
»» AT684
5 lbs (2.27 kgs)



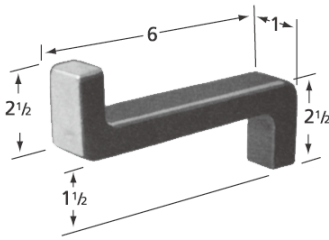
»» AT685
2 lbs (0.91 kg)



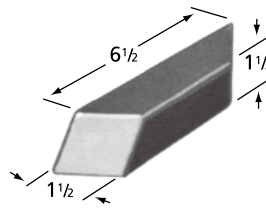
»» AT686
4 lbs (1.81 kgs)



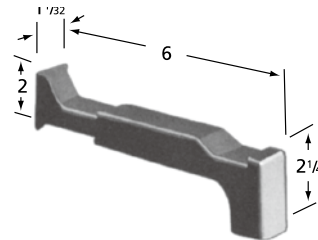
»» AT687
0.5 lb (0.23 kg)



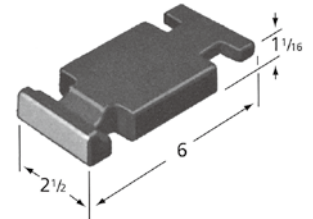
»» AT690
2.5 lbs (1.13 kgs)



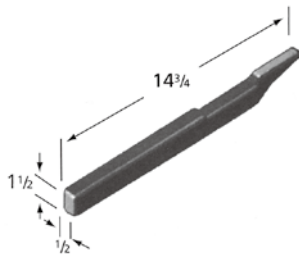
»» AT692
3.25 lbs (1.47 kg)



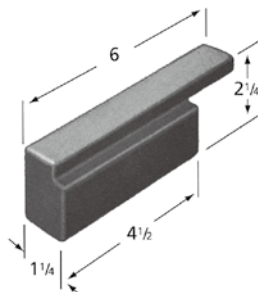
»» AT694
2 lbs (0.91 kg)



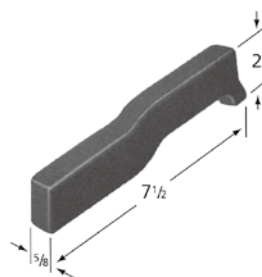
»» AT696
3 lbs (1.36 kgs)



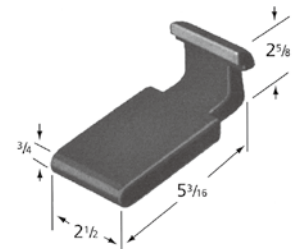
»» AT697
3 lbs (1.36 kgs)



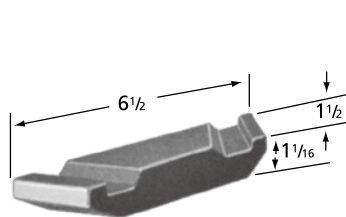
»» AT698
3.5 lbs (1.59 kgs)



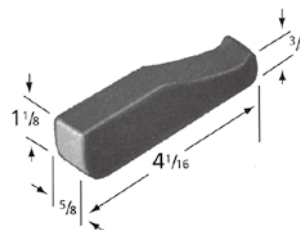
»» AT700
2 lbs (0.91 kg)



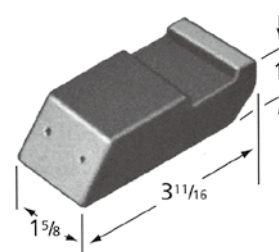
»» AT701
2.75 lbs (1.25 kgs)



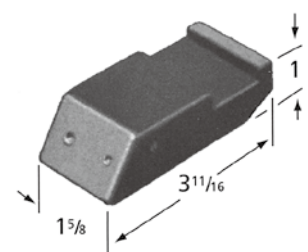
»» AT702
2 lbs (0.91 kg)



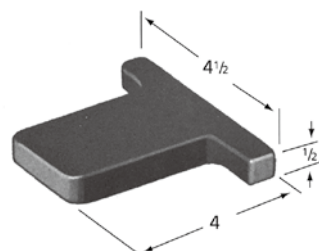
»» AT704
0.75 lb (0.34 kg)



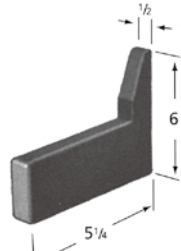
»» AT707
1.5 lbs (0.68 kg)



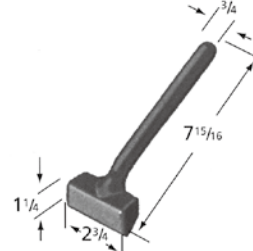
»» AT708
1.5 lbs (0.68 kg)



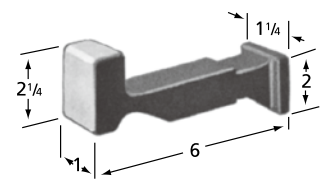
»» AT711
1.25 lbs (0.75 kg)



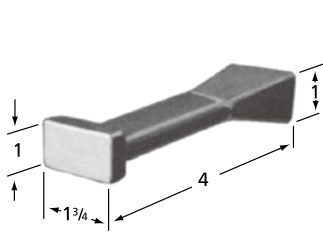
»» AT715
2 lbs (0.91 kg)



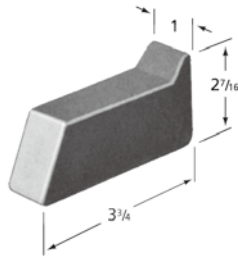
»» AT718
1.5 lbs (0.68 kg)



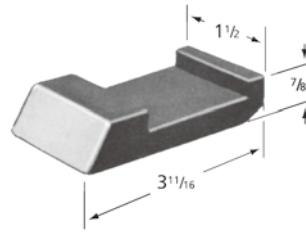
»» AT719
2 lbs (0.91 kg)



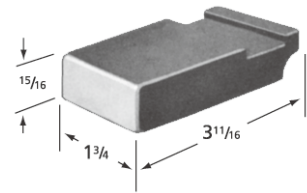
»» AT720
0.75 lb (0.34 kg)



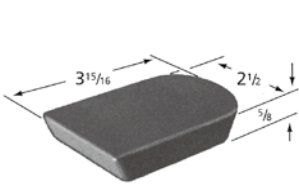
»» AT721
1.75 lbs (0.79 kg)



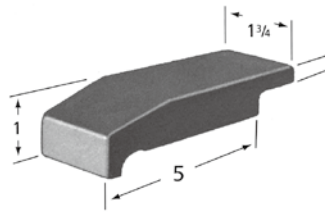
»» AT722
1 lb (0.45 kg)



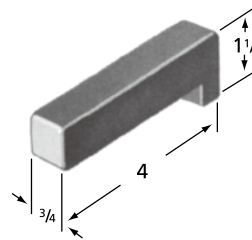
»» AT723
1.25 lbs (0.57 kg)



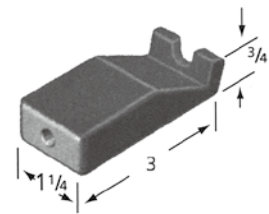
»» AT724
1.5 lbs (0.68 kg)



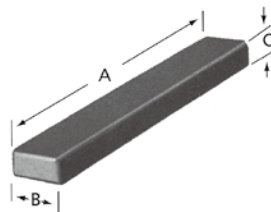
»» AT725
2 lbs (0.91 kg)



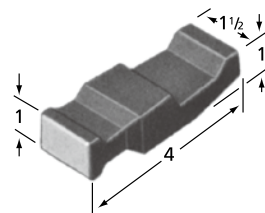
»» AT727
1 lb (0.45 kg)



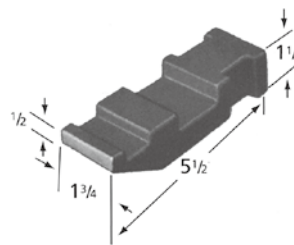
»» AT728
0.75 lb (0.34 kg)



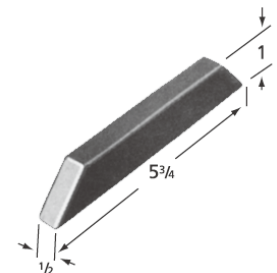
»» AT729



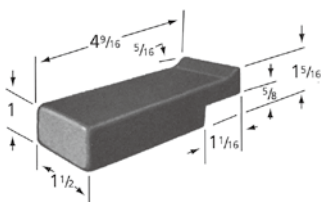
»» AT730
1.25 lbs (0.57 kg)



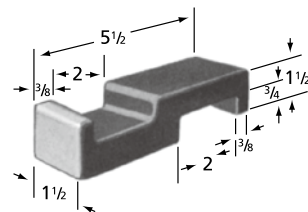
»» AT731
2.25 lbs (1.02 kgs)



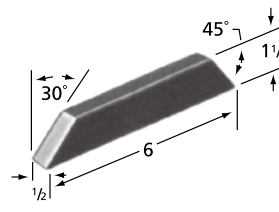
»» AT732
0.75 lb (0.34 kg)



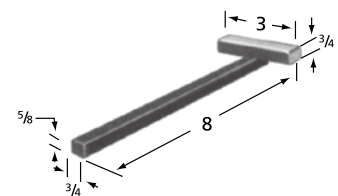
»» AT735
1.75 lbs (0.79 kg)



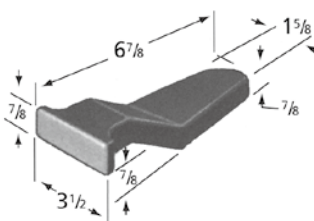
»» AT736
2.25 lbs (1.02 kgs)



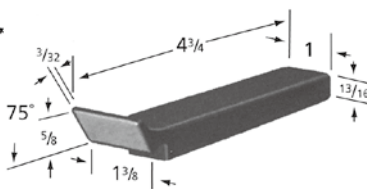
»» AT737
1 lb (0.45 kg)



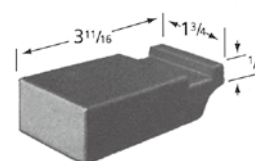
»» AT750D-23
1.75 lbs (0.79 kg)



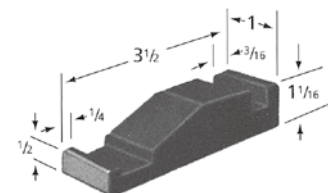
»» AT750E-1
3.25 lbs (1.47 kgs)



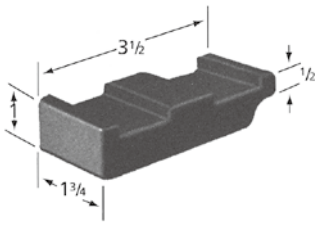
»» AT750K-1
1 lb (0.45 kg)



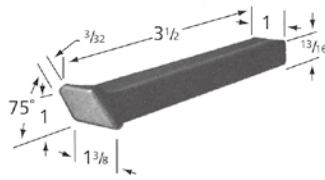
»» AT750J



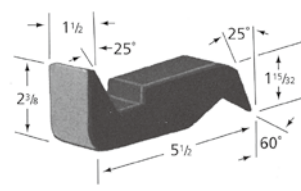
»» AT750J-9
0.75 lb (0.34 kg)



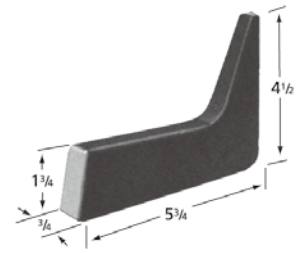
»» AT750J-51
1.5 lbs (0.68 kg)



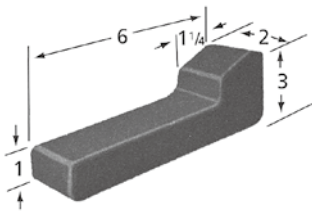
»» AT750K-2
1.25 lbs (0.57 kg)



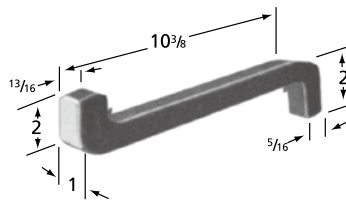
»» AT750P-3
2.75 lbs (1.25 kgs)



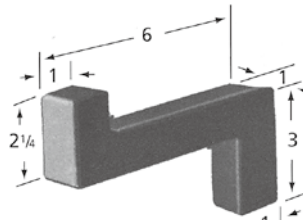
»» AT750N-1
2.5 lbs (1.13 kgs)



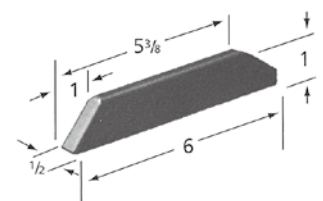
»» AT750N-26
4.75 lbs (2.15 kgs)



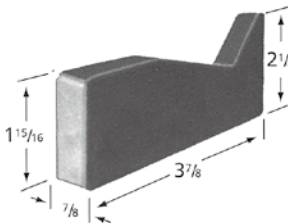
»» AT750S-1
2.75 lbs (1.25 kgs)



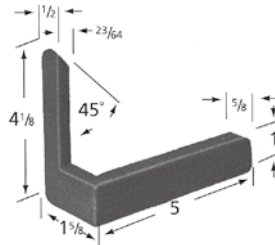
»» AT750S-61
2.75 lbs (1.25 kgs)



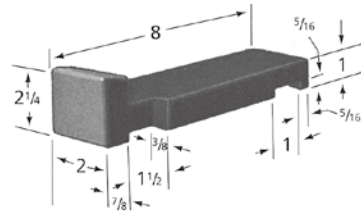
»» AT750T-1
0.75 lb (0.34 kg)



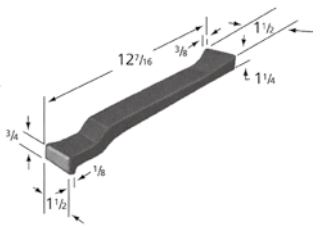
»» AT750U-1
2 lbs (0.91 kg)



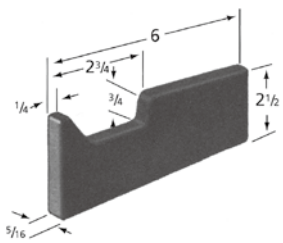
»» AT750V-1
1.25 lbs (0.57 kg)



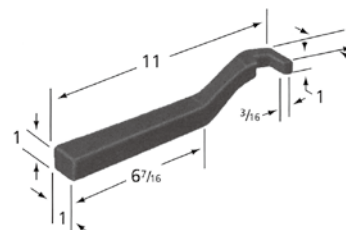
»» AT750Y-1
4.5 lbs (2.04 kgs)



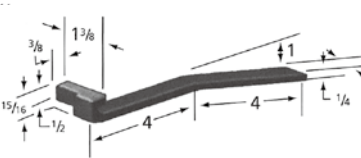
»» AT750Z-1
2.75 lbs (1.25 kgs)



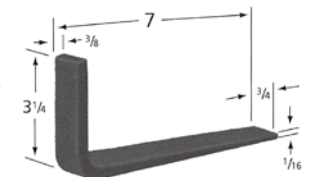
»» AT751B-21
1.25 lbs (0.57 kg)



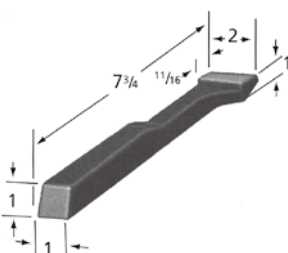
»» AT751K-1
3 lbs (1.36 kgs)



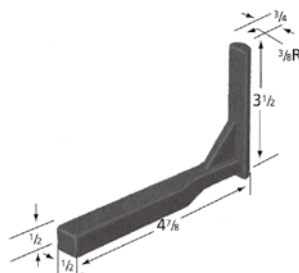
»» AT751L-4
0.5 lb (0.23 kg)



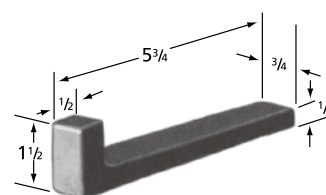
»» AT751R-H
0.5 lb (0.23 kg)



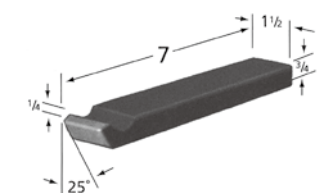
»» AT751U-1
1.25 lbs (0.57 kg)



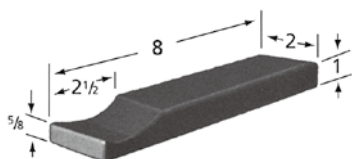
»» AT751V-1
1.25 lbs (0.57 kg)



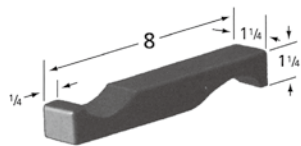
»» AT751Y-11
0.75 lb (0.34 kg)



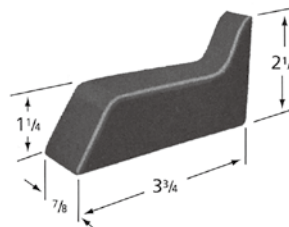
»» AT752A-1
2.25 lbs (1.02 kgs)



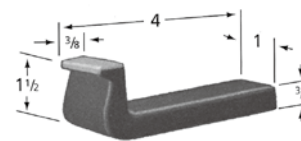
»» AT752B-1
4 lbs (1.81 kgs)



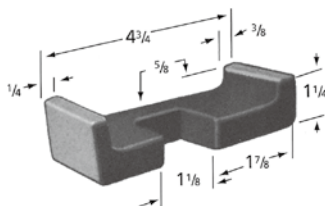
»» AT752C-1
2.5 lbs (1.13 kgs)



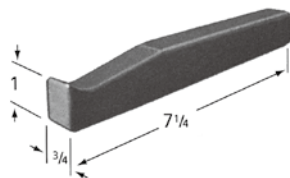
»» AT752F-1
1.25 lbs (0.57 kg)



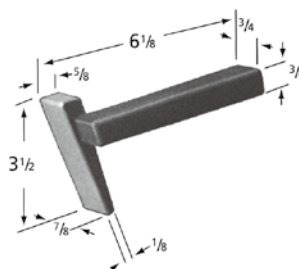
»» AT752P-1
0.5 lb (0.23 kg)



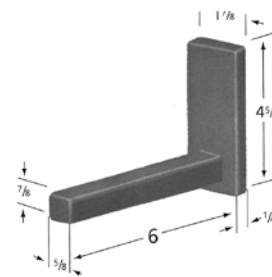
»» AT752T-1
1 lb (0.45 kg)



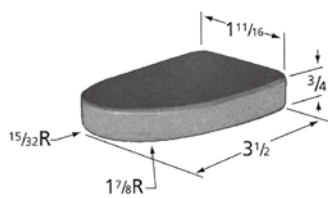
»» AT752V-1
1.625 lbs (0.74 kg)



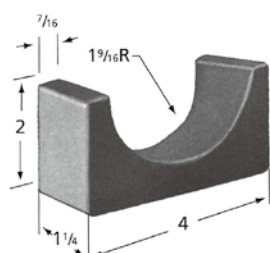
»» AT752Z-1
1.5 lbs (0.68 kg)



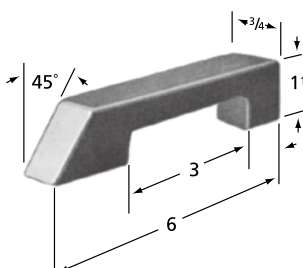
»» AT753M-1
1.75 lbs (0.79 kg)



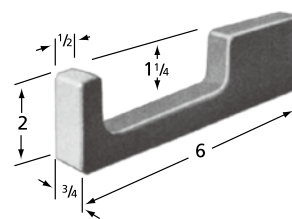
»» AT753T-4
1.25 lbs (0.57 kg)



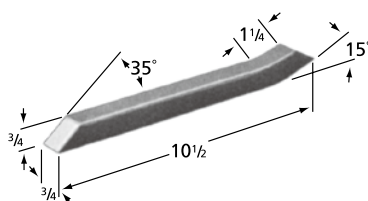
»» AT760B-1
1.75 lbs (0.79 kg)



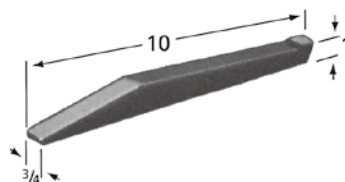
»» AT760B-2
1.25 lbs (0.57 kg)



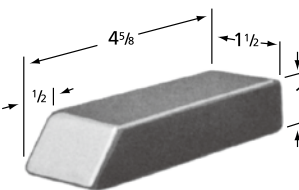
»» AT760B-3
1.75 lbs (0.79 kg)



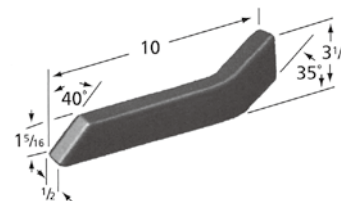
»» AT760B-7
1.5 lbs (0.68 kg)



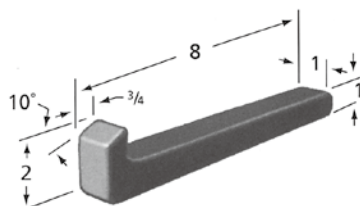
»» AT760B-8
1.75 lbs (0.79 kg)



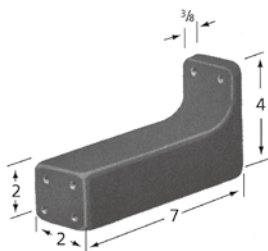
»» AT760B-10
2 lbs (0.91 kg)



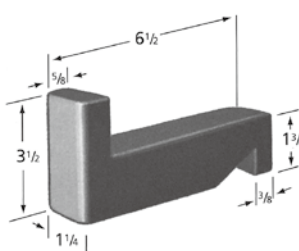
»» AT760C-1
2 lbs (0.91 kg)



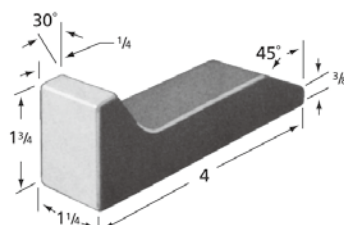
»» AT760D-3
5.25 lbs (2.38 kgs)



»» AT761B-1
8.5 lbs (3.86 kgs)



»» AT761C-5
4.5 lbs (2.04 kgs)



»» AT763
1.25 lbs (0.57 kg)

螺栓卸除器



AT540SE-5



AT540

型号	描述
AT540	螺栓卸除工具, 3/8"方头, 0.401钨杆, 9"全长
AT540S	4-1/2"全长
AT540BS-5	螺栓卸除工具,用于1/4"螺丝批头, 0.401钨杆, 5-1/2"全长
AT540BL-7	7-1/2"全长
AT540SE-5	3/8"方头转1/4"螺刀头

铆钉铣平工具组套



AT590L

AT590 铆钉铣平工具组套

包含0.75hp, 20,000转铣平工具,切割刃及保护套尺寸5/6", 3/8", 7/16", 1/2", 9/16", 5/8", 3/4"。



AT429SXC

AT429SXC 铆钉铣平工具

3/4"铣平能力, 0.0005"增量深度调节, 1/4"-28内螺纹, Sioux®马达,重2-1/2lbs。

*切割刀刃及保护套型号请咨询当地产品专员。

小型吸尘器



AT560C

AT560C 小型吸尘器

两倍的吸尘力使其保持了同类产品第一的装机量。可选择多种规格的加长管。



AT560CF-18

型号	描述
AT560C	MINA-VAC, 小型, 塑料制, 包含吸尘袋。
AT560CF-12	加长管 塑料柔性吸管12"全长
AT560CF-18	加长管 塑料柔性吸管18"全长
AT560CF-24	加长管 塑料柔性吸管24"全长
AT560CF-36	加长管 塑料柔性吸管36"全长
AT560R-10	延长管, PVC直管12"全长



AT560MF-12

AT560M 小型吸尘器

AT560M使用最高等级的铝材, 一片成型, 同时增加了耐用度, 减少噪音。可吸起6英寸水痕, 是同类产品的3倍以上。

型号	描述
AT560M	小型加长管, 铝制结构, 一次成型, 包含吸尘袋等配件。
AT560MFE-12	加长管 塑料柔性吸管12"全长
AT560MFE-18	加长管 塑料柔性吸管18"全长
AT560MFE-24	加长管 塑料柔性吸管24"全长
AT560MFE-36	加长管 塑料柔性吸管36"全长
AT560MRE-12	加长管 硬塑料, 12"全长
AT560MRE-18	加长管 硬塑料, 18"全长
AT560MRE-24	加长管 硬塑料, 24"全长
AT560MRE-36	加长管 硬塑料, 36"全长
AT560MF-12	铝制小型吸尘器 配有12"柔性管 (AT560M + A560MFE-12)
AT560MF-18	铝制小型吸尘器 配有18"柔性管 (AT560M + A560MFE-18)
AT560MF-24	铝制小型吸尘器 配有24"柔性管 (AT560M + A560MFE-24)
AT560MF-36	铝制小型吸尘器 配有36"柔性管 (AT560M + A560MFE-36)
AT560MR-12	铝制小型吸尘器 配有12"柔性管 (AT560M + A560MRE-12)
AT560MR-18	铝制小型吸尘器 配有18"柔性管 (AT560M + A560MRE-18)
AT560MR-24	铝制小型吸尘器 配有24"柔性管 (AT560M + A560MRE-24)
AT560MR-36	铝制小型吸尘器 配有36"柔性管 (AT560M + A560MRE-36)
AT560A-3	吸尘袋 可用于AT560C及AT560M
AT560A-4	夹子 吸尘袋可替换
AT560HD-3	重型吸尘袋 增强型

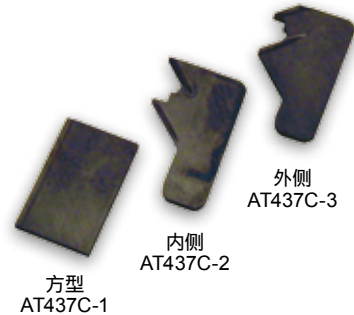
硬质合金去毛刺刀片



ATI437C

ATI437C 去毛刺刀片

用于去除液压管末端连接处的毛刺。套装为3把一组,包含外侧,内侧和方形刀片各一把。

方型
AT437C-1内侧
AT437C-2外侧
AT437C-3

数字显示量角器



SPI PRO360

SPI PRO360 数字显示量角器

数显量角器能让您方便,迅速测量水平度和垂直度。铝制框架相当轻便,先进的传感器以及微处理器能精确测量360度。

软口插头钳



AT508K

AT508K 软口插头钳

用于安装电器连接件。防爆设计,使用方便安全,NSN #5120-01-370-6693。



AT508KG

AT508KG 软口插头钳

用于安装电器连接件。防爆设计,使用方便安全,NSN #5120-01-370-6693。AT508KG装有人体工程学手柄并附软手柄。



AT508K-4

AT508K-4 备用钳口

加速驱动器-去毛刺



AT521B

AT521B 加速杆

快速去除毛刺,可使用AT407系列划窝钻或者AT420, AT407及AT455系列划窝钻。



AT407-4



AT521C

圆孔修边打磨工具



ATSK3767-10

ATSK3767-10 圆孔修边打磨工具
特别设计用于圆孔周围的涂层及氧化层上。ATSK3767组套包含#10, #20, #30, #40常规圆孔修边打磨工具。



使用普通打磨工具,孔表面非常粗糙。



使用ATI打磨工具,可得到非常光洁平整的表面。

棘轮式扭矩扳手

特别为油管,液压管,供氧管设计,由ATI®及CDI®合作生产,为您定制合适的扭矩头及扭矩大小。

定货号: 杆型号 + 六角尺寸 + 扭矩
如: AT2600 - 11/16 - 170
AT2600 - 20mm - 100Nm



亦可使用可换头,有以下尺寸:
7/8", 1-1/8", 1-1/4", 1-7/8", 2", 2-1/8", 2-1/4"。

型号: AT2600 - 7/8J
AT2600 - 2-1/4Y

符合BOEING ST2599A标准



优势:

1. 可左右旋转,松开扳手后扭矩自动归零。
2. 舒适手柄。
3. 达到扭矩时能感到“咔嗒”声。
4. Flank-drive®专利,不容易打滑。
5. 用高品质合金制成,坚固耐用。

钻头尺寸 毫米			英寸			钻头尺寸 毫米			英寸			钻头尺寸 毫米			英寸		
—	0.1	0.0039	45	2.08	0.082	5	5.22	0.2055	29/64	11.51	0.4531						
—	0.2	0.0079	44	2.18	0.086	4	5.31	0.209	15/32	11.91	0.4688						
—	0.25	0.0098	43	2.26	0.089	3	5.41	0.213	—	12	0.4724						
—	0.3	0.0118	42	2.37	0.0935	7/32	5.56	0.2188	31/64	12.3	0.4844						
80	0.34	0.0135	3/32	2.38	0.0938	2	5.61	0.221	1/2	12.7	0.5						
79	0.37	0.0145	41	2.44	0.096	1	5.79	0.228	—	13	0.5118						
1/64	0.4	0.0156	40	2.5	0.098	A	5.94	0.234	33/64	13.1	0.5156						
78	0.41	0.016	39	2.53	0.0995	15/64	5.95	0.2344	17/32	13.49	0.5312						
77	0.46	0.018	38	2.58	0.1015	—	6	0.2362	35/64	13.89	0.5469						
—	0.5	0.0197	37	2.64	0.104	B	6.05	0.238	—	14	0.5512						
76	0.51	0.02	36	2.71	0.1065	C	6.15	0.242	9/16	14.29	0.5625						
75	0.53	0.021	7/64	2.78	0.1094	D	6.25	0.246	37/64	14.68	0.5781						
74	0.57	0.0225	35	2.79	0.11	1/4	6.35	0.25	—	15	0.5906						
—	0.6	0.0236	34	2.82	0.111	E	6.35	0.25	19/32	15.08	0.5938						
73	0.61	0.024	33	2.87	0.113	F	6.53	0.257	39/64	15.48	0.6094						
72	0.64	0.025	32	2.95	0.116	G	6.63	0.261	5/8	15.88	0.625						
71	0.66	0.026	—	3	0.1181	17/64	6.75	0.2656	—	16	0.6299						
—	0.7	0.0276	31	3.05	0.12	H	6.76	0.266	41/64	16.27	0.6406						
70	0.71	0.028	1/8	3.18	0.125	I	6.91	0.272	21/32	16.67	0.6562						
69	0.74	0.0292	30	3.26	0.1285	—	7	0.2756	—	17	0.6693						
—	0.75	0.0295	29	3.45	0.136	J	7.04	0.277	43/64	17.07	0.6719						
68	0.79	0.031	28	3.57	0.1405	K	7.14	0.281	11/16	17.46	0.6875						
1/32	0.79	0.0313	9/64	3.57	0.1406	9/32	7.14	0.2812	45/64	17.86	0.7031						
—	0.8	0.0315	27	3.66	0.144	L	7.37	0.29	—	18	0.7087						
67	0.81	0.032	26	3.73	0.147	M	7.49	0.295	23/32	18.26	0.7188						
66	0.84	0.033	25	3.8	0.1495	19/64	7.54	0.2969	47/64	18.65	0.7344						
65	0.89	0.035	24	3.86	0.152	N	7.67	0.302	—	19	0.748						
—	0.9	0.0354	23	3.91	0.154	5/16	7.94	0.3125	3/4	19.05	0.75						
64	0.91	0.036	5/32	3.97	0.1562	—	8	0.315	49/64	19.45	0.7656						
63	0.94	0.037	22	3.99	0.157	O	8.03	0.316	25/32	19.84	0.7812						
62	0.97	0.038	—	4	0.1575	P	8.2	0.323	—	20	0.7874						
61	0.99	0.039	21	4.04	0.159	21/64	8.33	0.3281	51/64	20.24	0.7969						
—	1	0.0394	20	4.09	0.161	Q	8.43	0.332	13/16	20.64	0.8125						
60	1.02	0.04	19	4.22	0.166	R	8.61	0.339	—	21	0.8268						
59	1.04	0.041	18	4.31	0.1695	11/32	8.73	0.3438	53/64	21.03	0.8281						
58	1.07	0.042	11/64	4.37	0.1719	S	8.84	0.348	27/32	21.43	0.8438						
57	1.09	0.043	17	4.39	0.173	—	9	0.3543	55/64	21.84	0.8594						
56	1.18	0.0465	16	4.5	0.177	T	9.09	0.358	—	22	0.8661						
3/64	1.19	0.0469	15	4.57	0.18	23/64	9.13	0.3594	7/8	22.23	0.875						
55	1.32	0.052	14	4.62	0.182	U	9.35	0.368	57/64	22.62	0.8906						
54	1.4	0.055	13	4.7	0.185	3/8	9.53	0.375	—	23	0.9055						
53	1.51	0.0595	3/16	4.76	0.1875	V	9.56	0.377	29/32	23.02	0.9062						
1/16	1.59	0.0625	12	4.8	0.189	W	9.8	0.386	59/64	23.42	0.9219						
52	1.61	0.0635	11	4.85	0.191	25/64	9.92	0.3906	15/16	23.81	0.9375						
51	1.7	0.067	10	4.91	0.1935	—	10	0.3937	—	24	0.9449						
50	1.78	0.07	9	4.98	0.196	X	10.08	0.397	61/64	24.21	0.9531						
49	1.85	0.073	—	5	0.1968	Y	10.26	0.404	31/32	24.61	0.9688						
48	1.93	0.076	8	5.05	0.199	13/32	10.32	0.4062	—	25	0.9842						
5/64	1.98	0.0781	7	5.11	0.201	Z	10.49	0.413	63/64	25	0.9844						
47	1.99	0.0785	13/64	5.16	0.2031	27/64	10.72	0.4219	1	25.4	1						
—	2	0.0787	6	5.18	0.204	—	11	0.4331									
46	2.06	0.081				7/16	11.11	0.4375									

*本书中出现的所有未标明单位的数据均默认为英寸。