

M12 BPD-202C CN

M12

M12™ 锂电池充电式冲击钻/电钻/起子机

特性:

- 美沃奇高效能紧凑小巧机身适合狭窄空间作业
- 红联接过载保护提供系统耐用性
- 10毫米全金属自锁无匙夹头
- 独立电池芯监控充电过程
- 纤细包胶手柄
- 内置LED工作灯照亮工作空间
- 红锂电池提供超过2倍运行时间, 多20%的动力
- 2倍电池寿命, 可以在零下20度的环境中正常运行
- 剩余电量显示灵活的电池系统: 可与所有60多个M12系列工具互换电池



电池	12V/2.0安时锂电池
空载转速	0-400/0-1500转/分钟
冲击率	22500次/分钟
夹头(无匙)	1-10毫米
最大钻孔直径	
(钢材/木材/石材)	10/22/10毫米
最大扭矩	30牛·米(2.0Ah红锂电池)
重量(含电池)	1.2公斤

标准附件:

充电器C12C; 电池2xM12B2 (2.0Ah红锂电); 工具箱

M12 BDD-202C CN

M12

M12™ 锂电池充电电钻/起子机

特性:

- 美沃奇高效能紧凑小巧机身适合狭窄空间作业
- 红联接过载保护提供系统耐用性
- 10毫米全金属自锁无匙夹头
- 独立电池芯监控充电过程
- 纤细包胶手柄
- 内置LED工作灯照亮工作空间
- 红锂电池提供超过2倍运行时间, 多20%的动力
- 2倍电池寿命, 可以在零下20度的环境中正常运行
- 剩余电量显示
- 灵活的电池系统: 可与所有60多个M12系列工具互换电池



电池	12V/2.0安时锂电池
空载转速	0-400/0-1500转/分钟
夹头(无匙)	1-10毫米
最大钻孔直径(钢材/木材)	10/22毫米
最大扭矩	30牛·米(2.0Ah红锂电池)
重量(含电池)	1.2公斤

标准附件:

充电器C12C; 电池2xM12B2 (2.0Ah红锂电); 工具箱

C12 RAD (2415-20)

M12

M12™ 锂电充电直角钻

特性:

- 长软胶扳机开关任何位置都能方便操作
- 10毫米自锁无匙夹头
- 正反转功能
- 重载全金属齿轮箱及齿轮, 超长耐久
- 纤细包胶手柄
- 内置LED工作灯照亮工作空间
- 30分钟充电时间



电池	12V/2.0安时锂电池
空载转速	800转/分钟
夹头(无匙)	10毫米
最大钻孔直径(钢材/木材)	10/22毫米
最大扭矩	12牛·米
重量(含电池)	1.1公斤

标准附件:

充电器C12C; 电池2xM12B2 (2.0Ah红锂电); 工具袋

M12 FUEL M12 CPD-302C CN

M12™ FUEL 无刷锂电池充电冲击钻/电钻/起子机

特性:

- 美沃奇独有设计的无刷动力电机提供超过10倍的电机寿命和多2倍的动力和运行时间
- 红锂电池智能充放电系统给电池和电机提供过载和过热保护
- 红锂电池提供超过2倍的运行时间, 并且可以在零下20℃的环境中正常使用
- 电池剩余电量显示
- 单独电池芯组充放电监控延长运行时间及耐久性
- LED灯照亮工作区域
- 最新的C12C充电器



电池	12伏3.0Ah锂电池
夹头	13毫米全金属夹头
最大钻孔直径	
砖墙/钢材/木材	13/13/25mm
空载转速	0-450/0-1700rpm
冲击率	25500次/分钟
最大扭矩	40Nm
重量	1.3Kg

NEW

标准附件:

电池2xM12BX (3.0Ah), 充电器C12C, 工具箱

M12 FUEL M12 CDD-302C CN

M12™ FUEL 无刷锂电池充电电钻/起子机

特性:

- 美沃奇独有设计的无刷动力电机提供超过10倍的电机寿命和多2倍的动力和运行时间
- 红锂电池智能充放电系统给电池和电机提供过载和过热保护
- 红锂电池提供超过2倍的运行时间, 并且可以在零下20℃的环境中正常使用
- 电池剩余电量显示
- 单独电池芯组充放电监控延长运行时间及耐久性
- LED灯照亮工作区域
- 最新的C12C充电器



电池	12伏3.0Ah锂电池
夹头	13毫米全金属夹头
最大钻孔直径	
钢材/木材	13mm/25mm
空载转速	0-450/0-1700rpm
最大扭矩	40Nm
重量	1.3Kg

NEW

标准附件: 电池2xM12BX (3.0Ah), 充电器C12C, 工具箱

M12 BH-302C CN

SDS PLUS

M12™ 锂电池充电电锤

特性:

- 人机工程学设计, 结构紧凑重量轻, 适合狭小空间操作
- L型机身, 双模式锤钻/电钻
- REDLINK™红联接过载保护电路, 提供最佳表现及耐久性
- 振动小于6.7m/s²
- 最佳钻孔直径4-8毫米(最大13毫米)
- LED灯照亮工作空间
- 可与美沃奇2306-20充电吸尘装置配套使用。



电池	12V/3.0安时红锂电池
空载转速	0-800转/分
冲击频率	0-5350次/分
夹头	SDS-Plus
最大钻孔直径	水泥/钢材/木材: 13/8/
重量	1.8Kg

标准附件:

充电器C12C, 红锂电池
2xM12BX (3.0Ah), 工具箱

M4D-202C CN

M4

M4™ 锂电可弯曲直柄式充电起子机

特性:

- 全新M4系列产品,更大扭矩输出,更平稳操控
- 21档扭矩调节,带自动刹车功能
- 最大5牛·米扭矩
- 双速模式
- 剩余电量显示



NEW

电池	4伏2.0安时
最大扭矩	5牛·米
转速	0-200/0-600转/分
夹头	1/4 Hex 快换夹头
工具长度	24.5厘米

标准附件:

充电器M4C, 2xM4B2 (2.0Ah) 红锂电池, 工具箱



M12 BID-202C CN

M12

M12™ 锂电池充电式冲击起子机

特性:

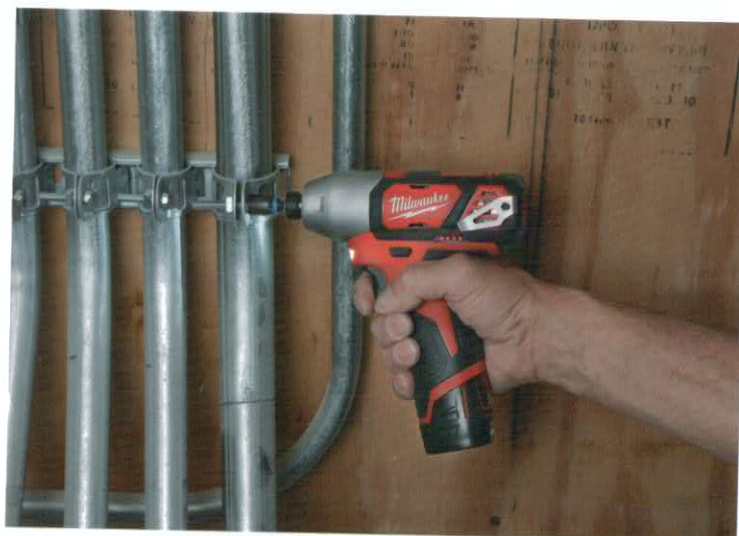
- 紧凑结构仅165毫米机身长度, 适合狭小空间操作
- 重载全金属齿轮箱及齿轮, 超长耐久
- 红链接过载保护提供系统耐用性
- 冲击机构提高转速达到2000转/分钟
- 提供高达3000次/分钟的冲击率, 提高生产率
- 1/4" Hex 夹头, 单手即可换批头
- 纤细包胶手柄, 内置LED工作灯照亮工作空间
- 红锂电池提供超过2倍运行时间, 多20%的动力
- 2倍电池寿命, 可以在零下20度的环境中正常运行
- 灵活的电池系统: 可与所有60多个M12系列工具互换电池



电池	12V/2.0安时锂电池
空载转速	0-2500 转/分钟
冲击率	0-3300次/分钟
夹头	6.5毫米(1/4英寸), 六角形
最大扭矩	112牛·米
重量(含电池)	1.0公斤

标准附件:

充电器C12C; 电池2xM12B2 (2.0Ah 红锂电池); 工具箱



M12 BD-202C CN

M12

M12™ 锂电池充电式起子机

特性:

- 紧凑结构仅175毫米机身长度, 适合狭小空间操作
- 重载全金属齿轮箱及齿轮, 超长耐久
- 红链接过载保护提供系统耐用性
- 独立电池芯监控充放电过程
- 1/4" Hex 夹头, 单手即可换批头
- 15档扭矩调节
- 纤细包胶手柄
- 红锂电池提供超过2倍运行时间, 多20%的动力2倍电池寿命, 可以在零下20度的环境中正常运行
- 灵活的电池系统: 可与所有60多个M12系列工具互换电池



电池:	12V/2.0安时锂电池
空载转速:	0-400/0-1500转/分钟
夹头:	6.5毫米(1/4英寸), 六角形
最大钻孔(钢材/木材):	10/22毫米
木螺丝最大:	6毫米
最大扭矩:	30牛·米
重量(含电池):	1.0公斤

标准附件:

充电器C12C; 电池2xM12B2(2.0Ah 红锂电池); 工具箱

M12 BIW12-202C CN

M12

M12™ 充电式1/2" 冲击扳手

特性:

- 高性能马达提供高达138牛·米的扭矩
- REDLINK™ 红链接系统为工具和电池提供先进的数字式过载保护, 并且独特地增强了工具在负载下的表现
- 红锂电池技术提供多达2倍的运行时间, 动力增强20%, 电池寿命提高2倍, 并且能够在最低零下20℃的环境中正常运行
- 单独电池芯充放电监控系统使得工具及电池的运行时间大大延长
- 小巧机身设计仅171毫米长, 适合狭小空间操作
- 全金属齿轮箱及齿轮传动超级耐用
- 1/2" 方头联接适合市场上的绝大部分通用套筒
- 适合人体工程学的纤细手柄, 操作舒适
- 机身带电量剩余量显示灯
- 明亮的LED灯照亮工作区域
- 灵活的电池互换系统: 适用所有的美沃奇M12系列电池



电池	12V x 2 x 2.0Ah
空载转速	0-2550rpm
冲击频率	0-2800bpm
夹头尺寸	1/2"
最大扭矩	138Nm
重量	1.0Kg
包装	塑料工具箱

标准附件:

电池2xM12B2; 充电器 C12C

C12 HZ-152C CN

M12

M12™ 锂电池充电式手持式往复锯

特性:

- 紧凑结构仅280毫米机身长度, 适合狭小空间操作
- 美沃奇专利FIXTEC夹头快速无匙换锯条
- 内置LED工作灯照亮工作空间
- 30分钟充电时间
- 剩余电量显示



■ 锯片信息请看第31页

电池	12V/1.5安时锂电池
空载速度	0-3000次冲程/分钟
冲程长度	13毫米
重量(含电池)	1.2公斤

标准附件:

充电器C12C; 电池2xM12B (1.5Ah红锂电); 工具箱

2471-20

M12™ 锂电池充电式铜管切割机

特性:

- 美沃奇专业500转/分钟电机切割直径12毫米铜管仅需3秒钟
- 自锁切割装置
- 自动调整夹爪 - 随铜管直径大小自动调整
- 全金属机械结构 - 防锈防腐蚀刀片



■ 切割 art.n

电池	12V/2.0安时锂电池
空载转速	0-500 转/分钟
铜管切割直径	12, 15, 18, 22, 25 & 30 毫米
机身长度	360毫米
重量(含电池)	1.5公斤

标准附件:

不含电池充电器

M12 BPS-401B CN

M12

M12™ 双速充电抛光/砂磨机

特性:

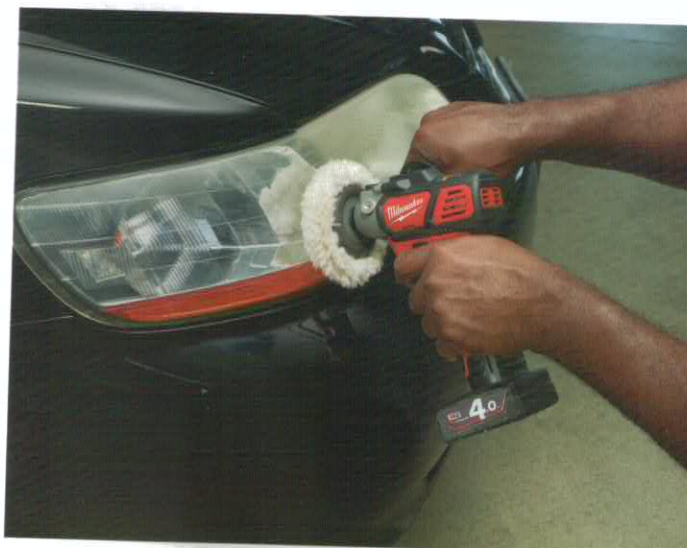
- 可无级变速双段调速(0-2800/0-8300转/分)适用于抛光和砂磨两种应用
- REDLINK™红链接系统为工具和电池提供先进的数字式过载保护, 并且独特地增强了工具在负载下的表现
- 红锂电池技术提供多达2倍的运行时间, 动力增强20%, 电池寿命提高2倍, 并且能够在最低零下20℃的环境中正常运行
- 单独电池芯充电监控系统使得工具及电池的运行时间大大延长
- 小巧抛光盘设计适用于狭小空间和平面抛光
- 主轴锁快速更换抛光盘/砂磨盘
- 灵活的侧手柄安装位置适合左右手操作
- 机身带电池剩余电量显示灯
- 明亮的LED灯照亮工作区域
- 灵活的电池互换系统: 适用所有的美沃奇M12系列电池



电池	12V x 1 x 4.0Ah
空载转速(1级)抛光	0-2800rpm
空载转速(2级)砂磨	0-8300rpm
抛光盘尺寸	76mm
主轴尺寸	M9x0.75
重量	1.0Kg
包装	尼龙工具袋

标准附件:

电池1xM12B4; 充电器 C12C; 3" 抛光盘; 3" 砂磨盘; 抛光羊毛球; 砂纸; 抛光海绵各一支



C12 RT(2460-20)

M12

M12™ 锂电池充电研磨工具

特性:

- 可调转速(5000-30000转/分钟)
- 用途很广
- 0.8-3.2毫米夹头适合市场上所有附件
- 机械主轴锁轻松换磨头
- 超轻便机身设计,符合人体工程学
- 小巧机身设计仅240毫米长重量仅0.6公斤
- 内置电量显示及过载保护提高生产率



电池	12V锂电池
空载转速	5000-30000转/分钟
夹头尺寸	0.8-3.2毫米
重量	0.6公斤

标准附件:

5支切割轮, 心轴, 不含电池充电器, 工具袋

M12 GG-202C CN

M12

M12™ 充电注油枪 (套装)

特性:

- 强劲12伏马达: 提供超过8000磅/平方英寸的最大操作压力
- 业界运行时间最长: 一次充电最长可加注7罐润滑油
- 操作平衡符合人体工程学设计: 长度仅350毫米,
- 重量3.2公斤
- 内置软管储存及LED灯显示剩余电量.
- 排气阀门: 油罐快速装填装置
- 美沃奇M12™ 锂电池系统; 兼容超过60种充电工具, 应用范围极广



电池	12伏2.0Ah锂电池
PS	8000PSI
软管长度	90厘米
运行时间	7罐油脂/每充满电一次
工具长度	350毫米
重量	3.2公斤

标准附件:

充电器C12C; 电池2xM12B2 (2.0Ah红锂电); 工具箱

C12 MT(2426-20)

M12

M12™ 锂电池多功能工具

特性:

- 专业工具应用
- 可调摆动速率5000-20000摆/分钟; 1.5° 左右摆动快速完成专业应用
- 广泛应用于各种切割和去除应用
- 可连接其他品牌的附件



电池	12V/2.0安时锂电池
左右摆动角度	1.5°/1.5°
空载摆动速率	5000-20000摆/分钟
重量	1.0公斤

标准附件:

充电器C12C; 电池2xM12B2 (2.0Ah红锂电); 转接头; 1支切割刀片OSC112; 1支砂磨盘; 16张砂纸(60目,80目,120目,240目各4张); 六角扳手; 工具袋

■ 刀锯套件订货号
art.no.50-02-1005



C12 PXP-IO6 152C CN

M12

M12™ 锂电池充电式胀管机

特性:

- 自动旋转胀管头12-32毫米(6Bar), 12-25毫米(10Bar),提供准确单手操控
- 快速凸轮机械结构 - 单向拉拔持续动作安装管接口
- 直角机构设计, LED灯照亮工作区域
- 钢制齿轮及集成金属框架



标准附件:

C12C充电器,
2xM12B 1.5Ah
锂电池, 16/20/25mm
工具头, 润滑油, 工具箱

电池	12伏1.5安时
胀管尺寸	12-32毫米(6Bar), 12-25毫米(10Bar)
工作头	自动旋转
最大管径	≤ φ 32x2.9mm(6Bar), ≤ φ 25x3.5mm(10Bar)
冲程长度	14毫米
速度	60spm
重量	1.6公斤



M12 HJ-RED2

M12

M12 充电红色加热夹克衫

特性:

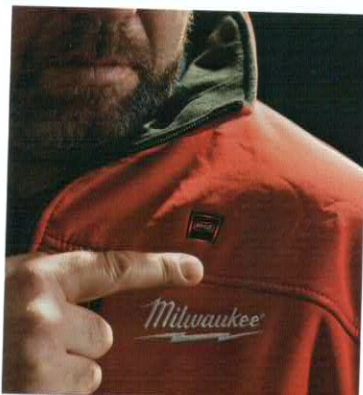
- 加热身体重要部位 - 双区域独立加热身体重要部位（前胸后背区/双手口袋区），碳纤维加热元件可持续传导热量
- 全天持续加热 - 每块电池可最多持续加热6个小时
- 温度控制 - 三挡温度控制可调
- M12 锂电池持续供电，与美沃奇其他60多款M12充电工具通用
- 真材实料 - 衣服外表采用防风防水面料，衬里采用羊毛织物
- 额外口袋 - 衬里加额外的口袋储物方便
- 可以机洗及烘干
- USB充电接口 - 升级的电池仓附带USB接口给手机充电，以及电池电量显示灯



USB充电接口给手机等充电



电池携带方便



开关轻按2秒



另有女款（小号）

M12

充电加热夹克衫



前胸后背
关键区域加热



最长6个小时
持续加热



3种加热模式
轻松触控



多层加热纤维织物技术



口袋区域加热



内置USB充电接口



防水防风面料

经受最寒冷的环境 - 全天加

M12 SL (2351-20)

M12

M12™ 充电式悬挂照明灯

特性:

- 3支LED灯泡
- 不锈钢挂钩
- 三个位置固定:背部磁吸盘,垂直挂钩,水平挂钩
- 超过4个小时照亮工作区域

NEW

电池电压:	12V
照度:	220流明
最大运行时间:	4小时
重量:	0.3kg



2266-20

激光测温枪

特性:

- 随机附电压笔附件插孔
- 接触式热点偶预留插口
- 距离测温点比12:1
- 高清晰度易读取显示屏
- 手柄包胶耐用操作舒适
- AA电池供电

NEW



测温范围	-30°C 至 500°C
基本精确度	1.5%
接触测温范围	-40°C 至 450°C
显示精度	0.1°C
反应时间	<500毫秒
发射率	0.95
电池	3xAA 电池

标准附件: 3支AA 电池



2313-21

M12

M12™ 充电检测照相机

特性:

- 屏幕可270度旋转
- 68.6mm LCD 屏幕
- 9mm 640x480 数字图像传感器
- 4支LED 灯
- 增强型数字连接线
- 多2倍的电池寿命, 可以在零下20度的环境中正常运行
- 灵活的电池系统: 可与所有60多个M12 系列工具互换电池



电池	12V/2.0 安时锂电池
显示屏尺寸	68毫米
图像变焦	2X (10段可调)
显示像素	320 X 240
LED 明亮度	3倍可调
摄像头直径	9毫米/0.7"
摄像头连接长度	914毫米
重量	0.6公斤

标准附件:

充电器C12C; 电池1xM12B2 (2.0Ah 锂电池); 摄像头连接线, 工具箱

C12 IC AVA

M12

M12™ 模拟式充电检测照相机

特性:

- 88毫米大显示屏; 摄像及照相功能
- 摄像记录功能
- 显示图像可旋转180度
- 4倍变焦功能及防炫目功能
- 3级亮度可调



电池	12V/2.0 安时锂电池
显示屏尺寸	88毫米
图像变焦	4X
LED 明亮度	3X
摄像头直径	9.5毫米
摄像头电线长度	914毫米
重量	0.9公斤

标准附件:

充电器C12C; 电池1xM12B2 (2.0Ah 锂电池); 摄像头连接线, 工具箱

2260-21

M12

M12 160X120 热成像仪

特性:

- 每一次按开关按钮进行一次热和视觉影像的捕获
- 清晰的160X120像素热影像呈现
- 广泛的测温范围(-10° 至350° C)更多应用
- 3.5" 高像素LCD显示屏(640X480)
- 内置视觉影像照相机及闪光灯
- 外调包胶处理保护LCD显示屏及照相机镜头免受跌落冲击
- 滚花聚焦轮易于调节
- 美沃独有的M12™ 红锂电池30分钟快速充电, 适合于工地环境, 兼容35种工具
- 简单的屏幕布局易于获得最佳的影像
- 所有热和视觉影像使用标准的JPEG格式图形可以用于任意软件
- 标准配置2GB SD卡及USB接口
- 随机软件光盘快速分析图像, 创建PDF格式报告
- 自动关机: 5分钟无操作LCD自动关闭, 20分钟无操作整个热成像仪自动关闭
- 热成像/视觉成像: 快速切换

NEW



像素	160X120 像素
电池	12伏
测量温度	-10° 至350° C
视觉照相	是
屏幕刷新率	60次/秒
热敏性	0.1° C / 30° C
最小焦距	4" (100毫米)
对焦方式	手动对焦轮
色彩	铁, 彩虹, 灰
排列	自动及手动
IP等级	IP54
视角	25° x 19°
软件	美沃热成像仪专用软件(Windows 7, Vista, XP) 输出图像JPEG格式, 报告PDF格式
开关	On/Off 开关
电池类型	12伏锂电池
显示分辨率	160X120 像素
LCD 显示屏	3.5" 彩色(640X480)
热成像/视觉成像	快速切换
LED 工作灯	有

标准附件:

充电器C12C; 电池1xM12B2 (2.0Ah 锂电池);
USB数据线, CD-ROM 软件,
2GB SD卡, 工具箱

M12 LL

M12

M12 锂电池充电式泛光LED 提灯

特性:

- TRUEVIEW™ 高清晰度照明技术
- 180-360度灯柱调节 - 由用户选择照亮的区域
- 2.1A USB 充电接口 - 可以给手机等电子设备充电
- 抗冲击灯头, IPx4 等级电子设备
- 四级照度调节: 高, 中, 低, 闪烁
- 两个不锈钢挂钩, 设计用来悬挂或手持

型号	M12 LL
输入电压	12伏
灯具长度	269毫米
重量	0.45Kg
照度	400 Lumens
包装	纸盒

标准附件:

不含电池/充电器



M18 BPD-202C CN

M18

M18™ 锂电池充电冲击钻/电钻/起子

特性:

- 紧凑型充电冲击钻缩小了机身长度与周长, 适于狭小区域工作
- 3档模式选择电钻与锤钻和上螺丝功能
- 高性能长寿命的全金属齿轮箱
- 23档扭力调节功能方便使用者
- 13毫米全金属自锁无匙夹头; 经久耐用
- 内置LED灯照亮工作区域
- 带剩余电量显示
- 红色锂电池可增强使用效率和时间



电池	18伏2.0安时锂电池
空载转速(一速/二速)	0-450 / 0-1700 转/分钟
最大钻孔直径 (钢材/木材/石材)	13/32/8毫米
夹头(无匙)	1.5 - 13毫米
最大扭矩	60牛·米
重量(含电池)	2.2公斤

标准附件:

充电器M12-18C, 电池可选2.0Ah或3.0Ah两种配置, 侧手柄, 皮带扣, 工具箱

M18 BDD-202C CN

M18

M18™ 锂电池充电电钻/起子机

特性:

- 紧凑型充电电钻缩小了机身长度仅196毫米, 适于狭小区域工作
- 2档模式选择电钻上螺丝功能
- 高性能长寿命的全金属齿轮箱
- 23档扭力调节功能方便使用者
- 13毫米全金属自锁无匙夹头; 经久耐用
- 内置LED灯照亮工作区域
- 带剩余电量显示
- 红色锂电池可增强使用效率和时间



电池	18伏2.0安时锂电池
空载转速(一速/二速)	0-350 / 0-1400 转/分钟
最大钻孔直径 (钢材/木材)	13/32毫米
夹头(无匙)	1.5 - 13毫米
最大扭矩	38牛·米
重量(含电池)	2.0公斤

标准附件:

充电器M12-18C, 2xM18B2(2.0Ah)红锂电池, 皮带扣, 工具箱

C18 RAD-202C CN

M18

M18™ 锂电池充电角向钻

特性:

- 1500转/分钟转速提供20扭矩的输出
- 出色的速度/能量比, 方便应用
- 100毫米小巧头部设计适用于狭窄区域使用
- 多位置手柄设计使操控更方便舒适
- 10毫米单套筒棘轮夹头提供高性能应用
- 10+1电子离合器紧固应用时完全操控

NEW



电池	18伏2.0安时锂电池
空载转速	1500转/分钟
夹头	10毫米
最大钻孔直径(钢材/木材)	10/28毫米
木材拧螺丝	8毫米
最大扭矩	20牛·米
重量(含电池)	1.9公斤

标准附件:

充电器M12-18C, 电池可选2.0Ah或3.0Ah两种配置, 工具箱

M18 FUEL M18 CPD-402C CN

M18

M18™ FUEL 无刷锂电池充电冲击钻/电钻/起子机

特性:

- 美沃奇独有设计的无刷动力电机提供超过10倍的电机寿命和多25%的动力
- 红锂电池智能充放电系统给电池和电机提供过载和过热保护
- 红锂电池提供超过2倍的运行时间, 并且可以在零下20° C的环境中正常使用
- 电池剩余电量显示, LED灯照亮工作区域
- 单独电池芯组充放电监控延长运行时间及耐久性
- 全金属自锁无匙夹头; 经久耐用
- 最新的多电压M12, M14, M18多用充电器

NEW



电池	18伏4.0Ah锂电池
夹头	13毫米全金属夹头
最大钻孔直径	砖墙/钢材/木材 15mm/13mm/50mm
空载转速	0-550/0-1850rpm
冲击率	31450spm
最大扭矩	80Nm
重量	2.3Kg

标准附件:

充电器M12-18C, 电池2xM18B4(4.0Ah), 侧手柄, 工具箱

M18 FUEL M18 CDD-402C CN

M18

M18™ FUEL 无刷锂电池充电电钻/起子机

特性:

- 美沃奇独有设计的无刷动力电机提供超过10倍的电机寿命和多25%的动力
- 红锂电池智能充放电系统给电池和电机提供过载和过热保护
- 红锂电池提供超过2倍的运行时间, 并且可以在零下20° C的环境中正常使用
- 电池剩余电量显示, LED灯照亮工作区域
- 单独电池芯组充放电监控延长运行时间及耐久性
- 全金属自锁无匙夹头; 经久耐用
- 最新的多电压M12, M14, M18多用充电器

NEW



电池	18伏4.0Ah锂电池
夹头	13毫米全金属夹头
最大钻孔直径	(钢材/木材) 13mm/50mm
空载转速	0-550/0-1850rpm
最大扭矩	80Nm
重量	2.2Kg

标准附件:

充电器M12-18C, 电池可选2xM18B4(4.0Ah)侧手柄, 工具箱

HD18 H

M18

M18™ 锂电池重型24毫米充电式电锤

特性:

- 18V红色锂电技术和4.0安时大容量增加40%的使用时间
- 高功率电机提供有线工具等级的钻孔能力
- 全金属齿轮箱提高使用寿命
- Variolock - 可以在各种位置锁定凿击角度
- 优质的平钻功能



电池	18伏4.0安时锂电池
夹头	SDS-plus
冲击能量	2.4焦耳
负载冲击频率	0-4200 转/分钟
最大钻孔能力 (钢材/水泥/木材)	13/24/30毫米
砖墙空心钻孔	50毫米
重量(含电池)	3.4公斤

标准附件:

充电器M12-18C, 2xM18B4 (4.0Ah红锂电池), 侧手柄带深度尺, FIXTEC夹头, 工具箱

M18 BID-202C CN

M18

M18™ 锂电池充电式冲击起子机

特性:

- 高性能四级电机同时提供最大的输出能量
- 同级产品中最高扭矩输出
- 冲击机构提高了驱动速度达到2200转/分钟
- 冲击率达到3200次/分钟提高生产率
- 美沃奇专利技术提供革命性的耐久时间
- 4.0安时高容量电池延长使用时间
- 剩余电量显示



电池	18伏2.0安时锂电池
螺钉直径	M4-M10
螺栓直径	M6-M14
空载转速	0-2200转/分钟
冲击次数	每分钟0-3200次
夹头	6.5毫米(1/4英寸), 六角形
最大扭矩	158牛·米
重量(含电池)	1.5公斤

标准附件:

充电器M12-18C电池可选2.0Ah和4.0Ah两种配置, 工具箱



M18 BIW12-402C CN

M18

M18™ 锂电池充电式1/2" 冲击扳手

特性:

- 高性能四级电机同时提供最大的输出能量
- 同级产品中最高扭矩输出
- 冲击机构提高了驱动速度达到2200转/分钟
- 冲击率达到3200次/分钟提高生产率
- 美沃奇专利技术提供革命性的耐久时间
- 4.0安时高容量电池延长使用时间
- 剩余电量显示



电池	18伏4.0安时锂电池
螺栓直径	M10-M18
空载转速	0-2200转/分钟
冲击次数	每分钟0-3200次
夹头	1/2英寸, 四方头
最大扭矩	250牛·米
重量(含电池)	1.8公斤

标准附件:

充电器M12-18C电池2xM18B4 (4.0Ah), 皮带扣, 工具箱



HD18 HIW-402C CN

M18

M18™ 锂电池重型充电式高扭力冲击扳手

特性:

- 电动工具市场上18V充电冲击扳手最强劲的
- 高性能四级电机同时提供610扭矩, 适合于最艰难的工作应用
- 美沃奇专利技术提供革命性的耐久时间
- 适用于重载工作例如钢结构安装、机械紧固、工业建筑及汽车工业
- 4.0安时高容量电池延长使用时间
- 剩余电量显示



电池	18伏4.0安时锂电池
螺栓直径	M12-M24
空载转速	0-1900转/分钟
冲击率	0-2200次/分钟
夹头	1/2英寸, 四方头
最大扭矩	610牛·米
重量(含电池)	3.0公斤

标准附件:

充电器M12-18C, 2xM18B4(4.0Ah)红色锂电池, 工具箱



HD18 SX-402C CN

M18

M18™ 锂电池充电式往复锯

特性:

- 高性能四级电机同时提供最大的功率/重量比
- 25毫米冲程长度并有3200转速, 提高快速切割
- 美沃奇专利FIXTEC技术, 方便快捷更换锯条
- 齿轮保护离合功能可以保护齿轮箱
- 特有的平衡减震功能有效减小震动
- 美沃奇专利技术提供革命性的耐久时间
- 4.0安时大容量电池提供超长使用时间
- 剩余电量显示



电池	18伏4.0安时锂电池
空载速度	每分钟0-3200次冲击
冲程长度	25毫米
重量(含电池)	3.5公斤

标准附件:

充电器M12-18C, 2xM18B4 4.0Ah锂电池, 1支锯条, 工具箱

HD18 CS (2630-20)

M18

M18™ 锂电池重型充电电圆锯

特性:

- 美沃奇高效能3500转/分钟马达能轻易切割多种材料
- 镁合金金属框架提高耐久性和抗冲击性
- 人体工程学软质手柄提高舒适性和操控性
- 切割线辅助切割操作清晰明了
- 50度斜切角度
- 带快速锯片电子刹车系统
- 美沃奇专利技术提供革命性的耐久时间



电池	18伏4.0安时锂电池
空载转速	3500转/分钟
最大切割深度	90/45度: 0-55/0-39毫米
锯片直径	165毫米
中心孔直径	5/8英寸 (15.87毫米)
重量(含电池)	3.8公斤

标准附件:

充电器M12-18C
2xM18B4 (4.0Ah红锂电池), 工具包

M18 FUEL™ M18 CSX-402C CN

M18

M18™ FUEL™ 无刷充电往复锯

特性:

- 美沃奇特有的POWERSTATE™无刷马达提供达3倍的电机寿命, 多20%的动力
- REDLINK PLUS™智能红链接系统为工具和电池提供先进的数字式过载保护, 并且独特地增强了工具在负载下的表现
- 红锂电池技术提供多达2倍的运行时间, 动力增强20%, 电池寿命提高2倍, 并且能够在最低零下20℃的环境中正常运行
- 专利齿轮保护离合器技术 - 吸收因为锯片抖动引起的振动, 延长齿轮和电机寿命
- FIXTEC快换夹头, 快速简便更换锯片不用额外工具
- 工件靴自动随转优化操作
- 单独电池芯充放电监控系统使得工具及电池的运行时间大大延长
- 机身带电池剩余电量显示灯
- 随机挂勾
- 明亮的LED灯照亮工作区域
- 灵活的电池互换系统: 适用所有的美沃奇M18系列电池



电池	18V x 2 x 4.0Ah
空载转速	0-3000spm
冲程	30mm
重量	3.4Kg
包装	塑料工具箱
订货编号	0180

标准附件:

电池2xM18B4; 充电器M12-18C

HD18 MS

M18

M18™ 锂电池重型充电金属切割圆锯

特性:

- 紧凑人体工学设计, 出众操控的金属切割圆锯
- 美沃奇高效能3600转/分钟四极马达能快速切割
- 切割线辅助切割操作清晰明了
- 带LED辅助灯, 135毫米锯片可以切割3-50毫米深度



电池	18伏4.0安时锂电池
空载转速	3600转/分钟
锯片直径	135x20毫米
最大切割深度	金属板1.6毫米 金属圆管φ50毫米 型钢 51毫米
重量(含电池)	2.6公斤

标准附件:

充电器M12-18C, 2xM18B4 4.0Ah锂电池, 工具包

C18 HZ

M18

M18™ 锂电池充电手持往复锯

特性:

- 双重的平衡减震功能有效减小震动提高工具寿命
- 美沃奇高性能紧凑型机身全长仅375毫米可单手操作适用于狭小空间
- 美沃奇专利FIXTEC技术, 方便快捷更换锯条
- 内置LED灯照亮工作区域
- 剩余电量显示
- 20毫米冲程长度并有3200转速, 提高快速切割
- 美沃奇专利技术



电池	18伏2.0安时锂电池
空载速度	每分钟0-3000次冲击
冲程长度	20毫米
重量(含电池)	2.6公斤

标准附件:

充电器M12-18C, 2xM18B2 2.0Ah锂电池, 工具箱

HD18 AG125-302C CN

M18

M18™ 锂电池重型角磨机

特性:

- 高性能四级电机同时提供最大的功率/重量比
- 美沃奇专利技术提供革命性的耐久时间
- 降低的齿轮箱高度和纤细的手柄方便操作
- 全金属齿轮提高提供耐用度
- 独有的闸板式开关使用便捷安全
- 多位置侧手柄有利于操作
- 3.0安时高能量红色锂电池延长使用时间



电池	18伏3.0安时锂电池
空载速度	8000转/分钟
磨片直径	125毫米
主轴直径	M14
重量	2.2公斤

标准附件:

充电器M12-18C, 2xM18BX 3.0Ah锂电池, 安全护罩, 侧手柄, 工具箱

充电器

型号	系统	充电电压	最长充电时间 镍镉/锂电池	电池类型	
				锂电池	红锂电
① M4C	M4	4 V	30 min.	-	●
② C12 C	M12	12 V	30/60 min.	●	●
③ M12-18C	M12 M14 M18	12 V 14.4-18 V	40/80 min.	●	●
④ M28 C	M28	28 V	60 min.	●	-



手电筒/照明灯

型号	系统	电压	类型
① 49-24-0145	M12	12 V	普通
② 49-24-0146	M12	12 V	LED
③ M12 SL (2351-20)	M12	12 V	LED
④ M12 LL (2362-20)	M12	12 V	LED



电池

型号	系统	电池类型	电压(V)	电池容量(Ah)
① M4 B	M4	Redlithium-Ion	4	2.0
② M12 B2	M12	Redlithium-Ion	12	2.0
③ M12 BX	M12	Redlithium-Ion	12	3.0
④ M12 B4	M12	Redlithium-Ion	12	4.0
⑤				

型号	系统	电池类型	电压(V)	电池容量(Ah)
⑨ M18 B2	M18	Redlithium-Ion	18	2.0
⑩ M18 BX	M18	Redlithium-Ion	18	3.0
⑪ M18 B4	M18	Redlithium-Ion	18	4.0
⑫ M18 B5	M18	Redlithium-Ion	18	5.0
⑬ M28 BX	M28	Li-Ion	28	3.0



M18 AL (2361-20)

M18

M18™ 锂电池充电式现场工作灯

特性:

- 高性能8支LED灯, 照度1100流明
- 超过4小时照亮时间(4.0Ah锂电池)
- 紧凑卷笼设计超级耐用
- 整合手柄可以水平或垂直悬挂
- 壁挂式安装 - 安装在金属导管上
- 适合所有M18锂电池



电压: 18V
灯泡: 8支LED
最大运行时间: 4小时 (4.0Ah锂电池)

DD2E 1020

1020瓦重型二段调速电钻

特性:

- 强劲马达1020瓦
- 电子调速正反转
- AVS防振系统及软胶手柄操作更舒适
- 全金属齿轮箱更耐久
- 安全离合器保护操作工
- 无匙夹头1.5-13毫米

NEW



输入功率	1020瓦
最大钻孔直径(钢材)	16毫米
(木材)	40毫米
静态极限扭矩	60/32Nm
空载转速	0-1000/0-3200转/分钟
夹头	1.5-13毫米
重量	2.9Kg

标准附件:

4米电源线, 侧手柄带深度尺, 工具箱

DD2E 850

850瓦重型二段调速电钻

特性:

- 850瓦强劲马达
- 二段调速金属齿轮箱更耐久
- 安全离合器
- 减振系统及软胶保护手柄

NEW



输入功率	850瓦
最大钻孔直径(钢材)	13毫米
(木材)	40毫米
静态极限扭矩	56/30Nm
空载转速	0-1000/0-3200转/分钟
夹头	1.5-13毫米
重量	2.8Kg

标准附件:

4米电源线, 侧手柄带深度尺, 工具箱

HDE 13 RQX

950瓦重型13毫米大功率电钻

特性:

- 工业级金属单套筒无匙夹头
- 自动主轴锁
- 2指型舒适开关, 正反反转功能
- 无级调速功能
- QUIK-LOK电源线可拆卸系统
- 设计适用于高扭力工作



输入功率	950瓦
最大钻孔直径(钢材/铝材/木材)	13/20/38毫米
最大扭矩	94牛·米
空载转速	0-850转/分钟
夹头(无匙)	1.5-13毫米
夹头螺纹	1/2" x 20
重量	2.0公斤

标准附件:

4米QUIK-LOK电源线, 侧手柄, FIXTEC 13毫米无匙夹头, 工具箱

HDE 13 RQD

825瓦重型13毫米大扭矩电钻

特性:

- 可调速功能, 正反反转功能
- QUIK-LOK电源线可拆卸系统
- 可换直角钻装置夹头系统(编号48062871)



输入功率	825瓦
最大钻孔直径(钢材/铝材/木材)	13/20/38毫米
最大扭矩	101牛·米
空载转速	0-500转/分钟
夹头(有匙)	1.5-13毫米
夹头主轴	1/2" x 20
齿轮箱颈	46毫米
重量	3.2公斤

标准附件:

4米QUIK-LOK电源线, 13毫米夹头及钥匙, 侧手柄, 工具箱



直角钻装置详细信息见第30页

PD2E 24R

1020瓦重型二段调速冲击钻

特性:

- 1020瓦强劲马达
- 二段调速金属齿轮箱更耐久
- 安全离合器
- 减振系统及软胶保护手柄

NEW



输入功率	1020瓦
最大钻孔直径(水泥/砖墙)	22/24毫米
(钢材/木材)	16/40毫米
静态极限扭矩	60/32Nm
空载转速	0-1000/0-3200转/分钟
夹头	1.5-13毫米
重量	3.0Kg

标准附件:

4米电源线, 侧手柄带深度尺, 工具箱

PD2E 22R

850瓦重型二段调速冲击钻

特性:

- 850瓦强劲马达
- 二段调速金属齿轮箱更耐久
- 安全离合器
- 减振系统及软胶保护手柄

NEW



输入功率	850瓦
最大钻孔直径(水泥/砖墙)	20/22毫米
(钢材/木材)	13/40毫米
静态极限扭矩	56/30Nm
空载转速	0-1000/0-3200转/分钟
夹头	1.5-13毫米
重量	2.8Kg

标准附件:

4米电源线, 侧手柄带深度尺, 工具箱

PD 705

705瓦调速冲击钻

特性:

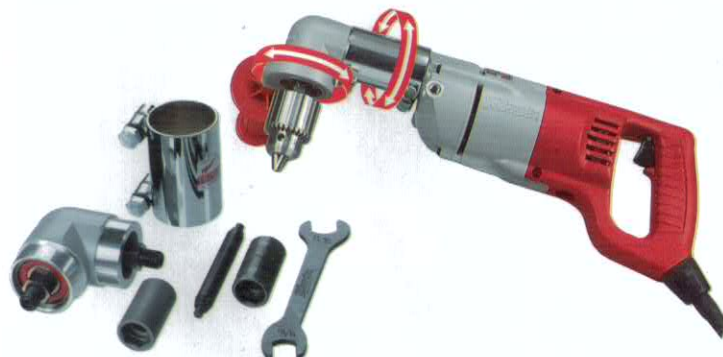
- 全金属夹头1.5-13毫米
- 无级调速
- 人体工学设计手柄



输入功率	705瓦
最大钻孔直径(水泥/钢材/木材)	16/13/30毫米
最大扭矩	13.8Nm
空载转速	0-3000转/分钟
夹头	1.5-13毫米
重量	1.9Kg

标准附件:

侧手柄带深度尺



IPWE 520 RQ

3/4英寸重型大扭矩冲击扳手

特性:

- 全金属齿轮箱及轴承和齿轮
- 520牛顿米高扭力输出
- 可调速并带正反转功能
- 舒适性软手柄
- QUIK-LOK电源线可拆卸系统



输入功率	725瓦
标准规格	M16-M24
空载转速	0-1700转/分钟
冲击率	1000-2500次/分钟
最大扭矩	520牛·米
夹头	3/4英寸、四方头
重量	2.8公斤

标准附件:

4米QUIK-LOK电源线, 工具箱

IPWE 400 RQ

1/2英寸重型大功率冲击扳手

特性:

- 全金属齿轮箱及轴承和齿轮
- 400牛顿米高扭力输出
- 可调速并带正反转功能
- 舒适性软手柄
- QUIK-LOK电源线可拆卸系统



输入功率	725瓦
标准规格	M12-M20
空载转速	0-1700转/分钟
冲击率	1000-2600次/分钟
最大扭矩	400牛·米
夹头	1/2英寸、四方头
重量	2.7公斤

标准附件:

4米QUIK-LOK电源线, 工具箱

PLH 20

SDS-Plus四坑20毫米L型电锤

特性:

- SDS-plus 通用四坑钻头系统
- 最佳钻孔范围5---12毫米
- 带安全离合系统有效保护操作者
- AVS减震系统, 操作更加舒适
- 电机空气流动冷却机身设计同时吹走钻屑



输入功率	620瓦
最大钻孔直径(水泥/木材/钢材)	20/30/13毫米
满载转速	0-2700转/分
满载冲击率	0-4400次/分
冲击能量	2.0焦耳
重量	1.9公斤

标准附件:

4米电源线, 侧手柄深度尺, 工具箱

PFH 26

SDS-Plus四坑26毫米调速电锤

特性:

- 紧凑纤细机身设计
- 冲击4500次/分钟并有2.9焦耳的冲击能量
- 振动最低仅13.5m/s²
- 集成式全金属组块技术提高耐久性
- 美沃奇创新专利设计减轻机身重量
- 带自动离合功能, 软质手柄
- 碳刷自动保护系统, 增加机器寿命



输入功率	725瓦
最大钻孔直径(水泥/木材/钢材)	26/30/13毫米
满载转速	0-1500转/分
满载冲击率	0-4500次/分
冲击能量	2.9焦耳
重量	2.4公斤

标准附件:

4米电源线, 侧手柄带深度尺, 工具箱

PLH 28E CN

800瓦28毫米重型L型多功能电锤

特性:

- 800瓦马达 输出强劲动力, 冲击能量4.8焦耳
- 锤击钻孔最佳速度保证钻孔优异表现
- 低振动10.6m/s², 专利双减震手柄
- L型手柄平衡性能好, 操作舒适
- 可靠的安全离合器保护机器和使用者的安全
- 使用凿击功能时, 凿子的角度可以调整并锁定



输入功率	800W
最大钻孔直径(水泥)	28mm
最大钻孔直径(钢材/木材)	13/40mm
冲击能量	4.8J
空载转速	0-1500rpm
冲击频率	0-4000bpm
夹头	SDS-Plus
重量	3.4Kg

标准附件:

深度尺; 侧手柄

PH 27E CN

800瓦27毫米重型多功能电锤

特性:

- 800瓦马达 输出强劲动力
- 锤击钻孔最佳速度保证钻孔优异表现
- 低振动10.6m/s²
- 加强优化机身结构平衡性能好, 操作舒适
- 可靠的安全离合器保护机器和使用者的安全
- 笼式机身设计, 可靠性高耐久性好, 维护方便易行



输入功率	800W
最大钻孔直径(水泥)	27mm
最大钻孔直径(钢材/木材)	13/30mm
冲击能量	3.0J
空载转速	0-1670rpm
冲击频率	0-5600bpm
夹头	SDS-Plus
重量	2.6Kg

标准附件:

深度尺; 侧手柄

K500 ST

1100瓦5公斤重型SDS-Max电镐

特性:

- 1100瓦马达 输出强劲动力
- 最佳功率重量比 - 7.5焦耳对5.9公斤
- 软启动确保精确操控
- 较低振动适合工程项目全天操作
- 铝镁合金齿轮箱坚固耐用
- 凿击角度可以调整
- 加强优化机身结构平衡性能好, 操作舒适
- 可靠的安全离合器保护机器和使用者的安全
- 软胶侧手柄操作舒适



输入功率	1100W
冲击能量	7.5J
空载转速	0-1670rpm
满载冲击频率	3000bpm
夹头	SDS-Max 五坑
重量	5.9Kg
凿击振动	16 m/s ²

标准附件:

侧手柄



AG 9-100

900瓦重型100毫米角磨机

特性:

- 大功率900瓦电机, 环氧涂层保护转子使用
- 小尺寸机身周长使用更舒适
- 护罩快速简便调节
- 防护罩90度可调



输入功率	900瓦
空载转速	10000转/分
最大切割深度	28毫米
主轴	M10
重量	2.2公斤

标准附件:

快调护罩, 侧手柄, 内外法兰, 扳手, 3米电源线

AGV 15-150XC

1520瓦重型150毫米角磨机

特性:

- PROTECTOR专利电机, 环氧涂层定子及线圈保护延长使用寿命
- 电子计数控制系统:
 - 负载恒定速度
 - 过载过热保护功能
 - 软启动
 - 空载转速限制
- FIXTEC免钥匙换磨片系
- 防爆裂护罩快捷更换
- 保险式开关

NEW



输入功率	1520瓦
磨片直径	150毫米
空载转速	9500转/分
最大切割深度	45毫米
主轴	M14
重量	2.7公斤

标准附件:

快调护罩, 侧手柄, 内法兰, FIXTEC外法兰, 4米电源线

AP 12QE

重型150毫米抛光机

特性:

- 轻巧型设计适用于长时间工作
- 特殊齿轮设计提供高扭力输出及理想的抛光速度
- 可调节转速便于选择不同的抛光应用
- 过热保护功能
- 空载转速限制
- QUIK-LOK电源线可拆卸系统



输入功率	1200瓦
轮片直径	150毫米
空载转速	900-2500转/分钟
心轴直径	M14
重量	2.2公斤

标准附件:

侧手柄, 4米QUIK-LOK电源线, 抛光盘

DGL 30QE

重型长颈调速直磨机

特性:

- 细长的前身有利于小区域工作
- 精密金属齿轮箱带双轴承支撑主轴
- 重量仅为1.9公斤
- QUIK-LOK电源线可拆卸系统



输入功率	600瓦
夹头直径	6毫米
空载转速	10000-30000转/分钟
最大砂轮直径	40毫米(线速80米/秒)
最大磨针直径	20毫米(线速45米/秒)
重量	1.9公斤

标准附件:

扳手SW17/SW15, 6毫米夹头, 4米QUIK-LOK电源线, 抛光盘

AG 9-125

900瓦重型125毫米角磨机

特性:

- 大功率900瓦电机, 环氧涂层保护转子使用
- 小尺寸机身周长使用更舒适
- 护罩快速简便调节
- 防护罩90度可调



输入功率	900瓦
空载转速	10000转/分
最大切割深度	33毫米
主轴	M14
重量	2.4公斤

标准附件:

快调护罩, 侧手柄, 内外法兰, 扳手, 3米电源线

AG 24-230E

重型230毫米角磨机

特性:

- 自动平衡法兰极大的减少磨片引起的振动
- AVS减振电机外壳和附手柄操控舒适减少过度疲劳
- PROTECTOR专利电机, 环氧涂层定子及线圈保护延长使用寿命
- 软启动及锁闭功能



输入功率	2400瓦
空载转速	6600转/分钟
磨片直径	230毫米
最大切割深度	68毫米
心轴直径	M14
重量	5.5公斤

标准附件:

快调护罩, AVS侧手柄, 自动平衡法兰, 外法兰, 扳手, 4米电源线

AS 12E

重型角向砂磨机

特性:

- 高扭矩电机智能速度选择适合砂磨应用
- 轻巧型设计适用于长时间工作
- 可调速式设计适用于多种材料打磨
- 过热保护系统防止温度过高



输入功率	1200瓦
轮片直径	180毫米
空载转速	1800-4800转/分钟
心轴直径	M14
重量	2.5公斤

标准附件:

侧手柄, 护手挡板, 法兰及扳手, 4米电源线, 抛光盘

DG 30E

重型调速直磨机

特性:

- 短小紧凑型身设计握持舒适
- 精密金属齿轮箱
- 安全开关
- 同时适用于桌面钻台及钻架



输入功率	500瓦
夹头直径	6毫米
空载转速	10000-30000转/分钟
最大磨轮直径	40毫米
最大磨针直径	20毫米
重量	1.3公斤

标准附件:

扳手SW17/SW15, 6毫米夹头, 4米电源线