



扭矩工具产品册

2021



航空工业陕西东方航空仪表有限责任公司

Contents

目 录

◆ 企业概况	1
◆ 产品与荣誉	2
◆ 服务与客户	3

一、手动扭矩工具

◆ 扭矩扳手系列	
NB 系列机械扭矩扳手	5
NBD 系列定值扭矩扳手	6
GZB 系列扭矩扳手	7
NB 系列英制扭矩扳手	7
TW 系列扭矩扳手	8
NBU 系列滑转式扭矩扳手	8
CNB 系列数显扭矩扳手	9
CNB XXB 系列带 USB 接口数显扭矩扳手	10
ZNB 系列指针式扭矩扳手	11
◆ 扭矩起子系列	
NQG 系列扭矩起子	12
NQY 系列扭矩起子	12
◆ 液压扭矩扳手系列	
YNBQ 驱动式液压扭矩扳手	13
YNBK 中空式液压扭矩扳手	14
YNBL 系列带拉伸器式液压扳手	15
YB 系列液压扳手专用泵	15
◆ NZ 系列扭矩倍增器	16
◆ 开口头系列	17
◆ 梅花头系列	18

二、扭矩工具检定设备

◆ 检定仪系列	
NJ 系列扭矩扳子检定仪	19
2NJ 系列扭矩扳子检定仪(双传感器)	20
HNJ 系列扭矩扳子检定仪	20
NJS 系列扭矩扳子检定仪	21
2NJS 系列扭矩扳子检定仪(双传感器)	21
NJK 系列便携式扭矩扳手检定仪	22
NJG 系列扭矩起子检定仪	22
GNJ 系列高精度扭矩扳子检定仪	23



YNJ 系列液压扭矩扳手检定仪·····	24
YNJQ 便携式液压扭矩扳手检定仪·····	24
NJD 系列电动加载扭矩扳子检定仪·····	25
NCS3000 扭矩测试系统·····	26
◆其他检测设备	
DNC R 系列动力定扭工具检测仪·····	27
HDNC-1 扭矩数据分析仪·····	28
DNS 系列动力定扭工具检测系统·····	29
NJC 系列扭矩倍增器检定仪·····	29
NJT 系列标准扭矩扳子·····	30
NJJ、HNJ、GNJJ 系列检定装置·····	30

三、工业动力定扭工具

◆气动油压脉冲定扭工具 ·····	31
扭矩参考表·····	32
枪式方头型·····	34
QYDS-185A 气动油压脉冲扳手·····	37
枪式起子型·····	38
直式方头型·····	40
直式起子型·····	42
弯头方头型·····	44
弯头起子型·····	46
专用液压油·····	47
◆气动离合式定扭工具 ·····	48
扭矩参考表·····	49
枪型·····	51
直型下压型·····	53
直型扳机式·····	55
弯头型·····	57
◆充电式定扭工具 ·····	59
扭矩参考表·····	60
枪型无刷充电式(可调转速)·····	61
弯头型无刷充电式·····	62
弯头型无刷充电式·····	63
油压脉冲充电式·····	64
充电式冲击定扭工具·····	65

附录

扭矩换算表·····	66
标准螺纹联接预紧力和扭矩值表(参考)·····	66

陕西东方航空仪表有限责任公司（原国营东方仪器厂，现简称航空工业东方）隶属于中国航空工业集团公司机载板块，是国家重点军工骨干企业。公司始建于1970年，总部位于汉中市南郑区，占地面积7.4万平方米。2013年8月完成公司化改制，融入中航电子平台整体上市（股票代码：600372）。2015年9月，在西安成立分公司，负责产品研发及项目合作，形成了“西安研发 汉中生产”战略格局。

人才队伍建设方面，公司拥有享受国务院政府津贴专家2人，航空工业首席技能专家1人，航电系统特级技能专家1人；正研级、高级、中级专业技术职务人员120余人；高级技师、技师、高级工220余人；研究生、大学本科生230余人。公司是首批通过陕西省认证的高新技术企业，现有职工690余人，资产总额7.5亿元。

技术装备方面，拥有配套齐全的扭矩应用实验室及精密设备1780余台/套。其中：金切设备350余台、动力设备890余台，高精尖加工设备50余台；三综合试验台、高精密动平衡机、三坐标测量仪、集成电路测试系统、步入式高低温试验室等重点检测和试验设备480余台/套。

51年的发展历程，公司始终立足传统产品技术优势，积极响应国家军民融合战略，本着“技术同源、产业同根、价值同向”的原则，依托军工技术，紧随客户和市场，加快新品研发，已逐渐成长壮大为一家集产品设计、研发、生产、销售、服务为一体的航空军品及专业化扭矩工具、检测设备制造企业。





“**准达**”牌扭矩系列产品的设计制造符合国际标准 ISO6789-92 和国标 GB/T15729《扭矩扳手通用技术条件》规定，并取得了陕西省技术监督局颁发的《制造计量器具许可证》。扭矩产品的设计、开发、生产和服务全过程贯彻国标 GB/T19001-2008 质量标准，荣获了中国新时代质量体系认证中心颁发的《质量管理体系认证证书》。

1999 年 9 月，“**准达**”牌扭矩系列产品被法国科技质量监督评价委员会评定为“高科技质量产品”，并于 2000 年被授予“向欧盟市场推荐产品”；

2011 年 2 月“**准达**”牌扭矩系列产品成功入选“中国五金精品”，并被中国五金精品协会及德国科隆亚太采购交易组委会授予“中国五金精品”荣誉称号；

2011 年 8 月，“**准达**”牌扭矩系列产品被日本三井造船厂授予“优秀供应商”荣誉称号。

2011 年 11 月，“**准达**”牌商标被国家工商总局认定为中国驰名商标。

2013 年 10 月，航空工业东方首次作为起草单位参加了全国力值硬度委员会组织的 JJG707-2013《扭矩扳子检定规程》修订工作。

2014 年 6 月，由航空工业东方作为起草单位并参与编写的 JJG707-2014《扭矩扳子检定规程》已通过国家质量监督检验检疫总局批准，并于 2014 年 12 月 15 日开始正式实施。

2017 年 2 月，航空工业东方参与编写 JJF 1610-2017《电动、气动扭矩扳子校准规范》，通过国家质量监督检验检疫总局批准，于 2017 年 5 月 28 日开始正式实施。”

秉承“为客户提供先进、可靠的机载设备、扭矩设备及解决方案”的使命，为各行业用户提供从售前、售中到售后的全生命周期的无忧服务，将增值服务融入到与每一位客户密切相关的任何一个环节。专业的服务人员及遍布全国的服务及备件网络可对客户的服务需求迅速做出响应，为客户提供专业、迅捷的服务。

★现场服务

售前技术协议，售中安装指导、运行调试，售后维护维修、故障清除、技术升级等均可进行现场服务。

★返厂维修服务

客户可以将故障产品以“门到门”的方式发回厂家进行维修，费用低廉，品质保证。

★产品“三包”服务

在保证期内发生故障的产品，保证更换新的产品及维修服务。

★售后服务培训服务

通过举办“售后服务培训班”“行业培训会”等方式，支持和配合各终端客户、计量院所及经销商做好产品维修维护工作，不仅加强了与各位客户的技术交流，同时也逐步提高了各位客户的产品维修水平和操作技能，使我们的服务更贴近市场、贴近客户。



先进的设计理念，使操作、调试和维修更便捷



个性化的设计，为客户提供扭矩技术及解决方案



完善的售后服务体系，免除客户的后顾之忧



“准达”牌扭矩系列产品现已广泛应用于航空、航天、铁路、船舶、风电、冶金、桥梁、电力、石油、汽车、摩托车等诸多领域及科研院所，并远销欧洲、北美、南美、东亚、中亚、南亚、中东等国家和地区。

拥抱新时代，开启新征程。展望未来，公司将以战略为引领，创新机制、深化改革、凝心聚力。向“机载设备的优秀供应商；国内领先、国际一流的扭矩设备提供商、智能检测设备提供商”愿景目标迈进，为实现“航空梦”激情拼搏，为实现“中国梦”不懈奋斗！

重要合作伙伴



准达

准达品牌
专业制造

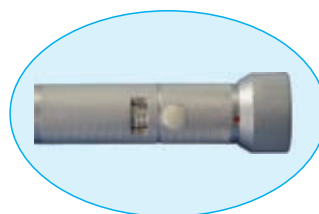
军工技术
优质服务

■ NB 系列机械扭矩扳手 (精度等级 $\pm 4\%$)



◆ NB 系列机械式扭矩扳手范围从 1N.m 至 3000N.m，预置范围广，扳手头部可根据客户的需求更换为开口式或梅花式。

◆ 680N.m 以上扳手，套筒采用分体连接，更加关注客户在包装、运输、存放中的需求。



型号	预置范围 (N.m)	分度值 (N.m)	总长 (mm)	有效力臂 (mm)	重量 (kg)	方榫公称尺寸 (in)
NB-5	1-5	0.05	187	120	0.18	1/4"
NB-10	2-10	0.1	200	140	0.2	3/8"
NB-22.5G	5-22.5	0.25	255	190	0.44	3/8"
NB-25	5-25	0.25	225	165	0.28	3/8"



型 号	预置范围 (N.m)	分度值 (N.m)	总 长 (mm)	有效力臂 (mm)	重量 (kg)	方榫公称尺寸 (in)
NB-50G	10-50	0.5	307	240	0.45	3/8"
NB-100G	20-100	1	420	350	0.84	1/2"
NB-180G	40-180	1	530	430	1.48	1/2"
NB-200	50-200	1	580	480	1.73	1/2"
NB-230G	50-230	1	670	580	1.85	1/2"
NB-300B	60-300	1.5	680	575	2.6	1/2" 、 3/4"
NB-400G	80-400	2	890	788	3.7	3/4"
NB-400B	80-400	2	780	675	3.18	3/4"
NB-500B	100-500	2.5	890	788	3.3	3/4"
NB-680G	160-680	4	1098	990	6.8	3/4"
NB-760	160-760	4	1098	990	6.8	3/4"



型号	预置范围 (N.m)	分度值 (N.m)	总长 (mm)	有效力臂 (mm)	重量 (kg)	方榫公称尺寸 (in)
NB-1000	300-1000	5	1300	1180	7.6	1"
NB-1200	400-1200	8	1530	1410	8.5	1"
NB-1500	450-1500	7.5	1300	1180	7.8	1"
NB-2000	750-2000	12.5	1830	1710	13	1"
NB-2000A	720-2000	16	1320	1200	7.6	1"



型号	预置范围 (N.m)	分度值 (N.m)	总长 (mm)	有效力臂 (mm)	重量 (kg)	方榫公称尺寸 (in)
NB-3000A	1000-3000	10	1500	1368	25	1"
NB-3000B	1000-3000	10	1600	1447	16	1"

注：NB、NBD 系列、NB 系列英制扭矩扳手根据客户要求，产品可调试 $\pm 3\%$ 级精度。

NB-3000B 扳手有大、小方尺寸 (3/4" 和 1/2") 供客户选择。

■ NBD 系列定值扭矩扳手 (精度等级 $\pm 4\%$)



- ◆ NBD 系列定值式扭矩扳手不带标尺，不能从扳手上直接读数。
- ◆ 产品出厂时，可根据客户需求调整为所需示值。
- ◆ 适用于螺栓规格确定，扭矩值固定的使用场所，特别是装配流水线上的操作。

型号	可定值范围	总长 (mm)	有效力臂 (mm)	重量 (kg)	方榫公称尺寸 (in)
NBD-5	1-5	156.5	120	0.15	1/4"
NBD-10	2-10	160	120	0.2	3/8"
NBD-25	5-25	190	140	0.25	3/8"
NBD-50	10-50	283	223	0.45	3/8"
NBD-100	20-100	347	282	0.48	1/2"
NBD-200	40-200	495	427	1.5	1/2"
NBD-300	60-300	700	580	2.96	3/4"
NBD-500	80-500	826	746	3.5	3/4"
NBD-680	160-680	1109	990	6.89	3/4"
NBD-1200	240-1200	1505	1410	8.2	1"
NBD-2000	400-2000	1290	1200	7.5	1"

■ GZB 系列扭矩扳手 (精度等级 $\pm 4\%$)



GZB 系列扭矩扳手为一款新结构、高品质扭矩扳手，具有以下特点：

- ◆ GZB 系列扭矩扳手为机械预置式扭矩扳手，扭矩覆盖范围：1N.m~200N.m。
- ◆ 扳手头部可根据使用要求更换为棘轮式或开口式或梅花式。
- ◆ 扳手精度为 4 级，具有稳定性、耐久性高的特点，耐久性指标高出国家标准 4 倍。
- ◆ 扳手主体采用压扁结构，提高了抗弯强度，减轻了扳手重量。
- ◆ 扳手套筒表面硬度高，有效防止使用过程中对扳手表面的磕碰损伤。
- ◆ 50N.m 以上规格的扳手采用更加符合人体工学的大直径调整轮预置扭矩值，操作方便省力。

型号	预置范围 (N.m)	分度值 (N.m)	总长 (mm)	有效力臂 (mm)	重量 (kg)	方棒公称尺寸 (in)
GZB5	1~5	0.05	210	149	0.3	1/4"
GZB10	2~10	0.1	217	157	0.3	3/8"
GZB25	5~25	0.25	241	180	0.35	3/8"
GZB50	10~50	0.5	285	211.5	0.6	3/8"
GZB100	20~100	1	372	297	0.8	1/2"
GZB200	40~200	2	533	454	1.8	1/2"
GZB280	60~280	2	662	580	2.12	3/4"
GZB420	70~420	3.5	862	770	3.2	3/4"
GZB550	100~550	5	1092	1000	3.83	3/4"

注：可根据客户需求制作为定值式。

■ NB 系列英制扭矩扳手 (精度等级 $\pm 4\%$)



型号	预置范围 (N.m)	分度值 (N.m)	单位	总长 (mm)	有效力臂 (mm)	重量 (kg)	方棒公称尺寸 (in)
NB-5CI	10~50	0.5	lbf.in	187	120	0.18	1/4"
NB-10CI	20~100	1	lbf.in	200	140	0.2	3/8"
NB-22.5C	4~20	0.15	lbf.ft	225	165	0.28	3/8"
NB-22.5CI	40~200	2	lbf.in	225	165	0.28	3/8"
NB-50C	10~40	0.3	lbf.ft	307	240	0.45	3/8"
NB-50CI	120~400	4	lbf.in	307	240	0.45	3/8"
NB-100C	20~80	0.6	lbf.ft	420	350	0.84	1/2"
NB-100CI	240~800	8	lbf.in	420	350	0.84	1/2"
NB-180C	35~140	0.5	lbf.ft	530	430	1.48	1/2"
NB-230C	50~170	0.5	lbf.ft	670	530	1.85	1/2"
NB-300C	60~200	1	lbf.ft	680	575	2.6	3/4"
NB-400C	90~300	1.5	lbf.ft	890	788	3.18	3/4"
NB-500C	100~400	2	lbf.ft	890	788	3.3	3/4"
NB-760C	150~600	3	lbf.ft	1098	980	6.8	3/4"
NB-1000C	200~760	2	lbf.ft	1300	1180	7.5	1"
NB-1200C	300~900	3	lbf.ft	1530	1410	8.5	1"
NB-2000C	500~1500	5	lbf.ft	1830	1710	13	1"
NB-3000C	600~2250	7.5	lbf.ft	1500	1360	25	1"

■ TW 系列扭矩扳手 (精度等级 $\pm 3\%$)

TW 系列扭矩扳手是一种声响报警的机械预置式扭矩扳手。

- ◆该产品为双标尺结构，有 N.m 和 lbf.ft 两种单位。扭矩范围从 5N.m 到 400N.m，示值准确度 3 级。
- ◆扳手杆与扳头采用国际通用的方形连接方式，可实现扳头互换。
- ◆主体为亚光银镀铬、塑料手柄、手感舒适，美观大方、标尺刻度清晰，不易污染；蘑菇头式棘轮结构，不仅增加了整体协调感，而且经久耐用。



型号	预置范围 (N.m)	分度值 (N.m)	总长 (mm)	有效力臂 (mm)	重量 (kg)	方榫公称尺寸 (in)	头部连接尺寸 (mm)
TW15	5-15	0.25	210	131	0.36	3/8"	-
TW25	5-25	0.1	292.5	213.5	0.5	3/8"	9×12
TW50	10-50	0.25	352.5	273.5	0.6	3/8"	9×12
TW100	20-100	0.5	426	335	1.2	1/2"	14×18
TW200	40-200	1	521	439	1.5	1/2"	14×18
TW300	60-300	1.5	629	525	2	1/2"	14×18
TW400	80-400	2	649	555	2.5	1/2"	14×18

■ NBU 系列滑转式扭矩扳手 (精度等级 $\pm 6\%$)



NBU 系列扭矩扳手是一种达到预定扭矩自动打滑的机械定值式扭矩扳手。

- ◆产品可根据客户需求设定扭矩值，可设定扭矩范围 1N.m ~ 125N.m，示值准确度 6 级。
- ◆扳手示值稳定，重复性好，可靠性高，具有橡胶手柄及头部护套，手感舒适。
- ◆NBU 系列扭矩扳手可以有效防止过度拧紧导致的工件或螺钉损伤，更加适合于流水线操作。

型号	可定值范围 (N.m)	总长 (mm)	总高 (mm)	重量 (kg)	方榫公称尺寸 (in)
NBU5	1-5	182.5	34.3	0.22	1/4"
NBU10	4-10	182.5	34.3	0.23	1/4"
NBU25	5-25	214	49.5	0.48	3/8"
NBU55	15-55	323	58.5	1.00	3/8"
NBU125	25-125	464	67.3	1.85	1/2"

■ CNB 系列数显扭矩扳手 (精度等级 $\pm 1\%$)



◆ CNB 系列数显扭矩扳手，是我公司自主创新开发研制的新一代高品质数字扭矩测量工具。

◆ 产品采用应变式测量原理和集成电路数字化处理技术，应用人机工学外观和流线造型，使产品整体性能优化、合理。

◆ CNB 系列数显扭矩扳手可以定量地向螺纹紧固件施加紧固力矩，并以数字的形式显示出紧固件力矩的大小。

◆ 该产品示值准确、性能稳定、可靠性高、寿命长、耗电量小，具有双向使用功能和峰值模式，可存储 2000 组在线检测扭矩值功能，使用十分方便。

型号	检测范围			分度值			总长 (mm)	有效力臂 (mm)	重量 (kg)	方榫公称尺寸 (in)
	N.m	lbf.ft	lbf.in	N.m	lbf.ft	lbf.in				
CNB10	2-10	1.48-7.38	17.7-88.5	0.01	0.01	0.1	360	283	0.75	3/8"
CNB20	4-20	2.95-14.8	35.4-177.0	0.01	0.01	0.1	360	283	0.75	3/8"
CNB50	10-50	7.38-36.9	88.5-442.5	0.01	0.01	0.1	360	283	0.8	3/8"
CNB100	20-100	14.8-73.8	177-885	0.1	0.1	1	412	330	1.1	1/2"
CNB200	40-200	29.5-148	354-1770	0.1	0.1	1	485	400	1.4	1/2"
CNB300	60-300	44.3-221	531-2655	0.1	0.1	1	588	500	1.7	3/4"



型号	检测范围			分度值			总长 (mm)	有效力臂 (mm)	重量 (kg)	方榫公称尺寸 (in)
	N.m	lbf.ft	lbf.in	N.m	lbf.ft	lbf.in				
CNB500	100-500	73.8-369	885-4425	0.1	0.1	1	798	710	3.45	3/4"
CNB800	160-800	118-590	1416-7081	1	0.1	1	942	800	7.5	3/4"



型号	检测范围			分度值			总长 (mm)	有效力臂 (mm)	重量 (kg)	方榫公称尺寸 (in)
	N.m	lbf.ft	lbf.in	N.m	lbf.ft	lbf.in				
CNB1000	200-1000	148-738	1770-8851	1	1	1	1045	900	7.5	1"
CNB1500	300-1500	221-1106	-	1	1	-	1350	1200	10.2	1"
CNB2000	400-2000	295-1475	-	1	1	-	1350	1200	10.2	1"

■ CNB XXB 系列带 USB 接口数显扭矩扳手 (精度等级 $\pm 1\%$)



◆ CNB XXB 系列带 USB 接口数显扭矩扳手是我公司在原有 CNB 系列数显扳手的技术上新研发的一款高品质数字式扭矩测量工具。

◆ 该产品保持了 CNB 系列数显扭矩扳手示值准确、性能稳定、可靠性高、寿命长、耗电量小、操作简单方便的优点。

◆ 带 USB 接口数显扭矩扳手新扩展了数据存储量，可存

储 2000 组数据，新增存储检测数据的传输功能。使用 USB 数据线可与计算机建立数据通讯。

◆ 通过计算机管理软件可以轻松对扳手的内存储的装配数据进行接收、存储、打印，并能实现对生产线上产品装配质量的管控。

型号	预置范围			分度值		有效力臂 (mm)	总长 (mm)	重量 (Kg)	方棒公称尺寸(in)
	N.m	lbf.ft	lbf.in	N.m (lbf.ft)	lbf.in				
CNB10B	2-10	1.47-7.38	17.7-88.5	0.01	0.1	283	360	0.75	3/8"
CNB20B	4-20	2.9-14.7	35.4-177	0.01	0.1	283	360	0.75	3/8"
CNB50B	10-50	7.4-36.9	88.5-442.5	0.01	0.1	283	360	0.80	3/8"
CNB100B	20-100	14.7-73.8	177-885	0.1	1	330	412	1.10	1/2"
CNB200B	40-200	29.5-147.5	354-1770	0.1	1	400	485	1.40	1/2"
CNB300B	60-300	44-221	530-2655	0.1	1	500	588	1.70	3/4"
CNB500B	100-500	74-369	885-4425	0.1	1	710	789	3.45	3/4"
CNB800B	160-800	117-590	1416-7080	1	1	800	942	7.50	3/4"
CNB1000B	200-1000	147-738	1770-8850	1	1	900	1045	7.50	1"
CNB1500B	300-1500	221-1106	----	1	---	1200	1350	10.2	1"
CNB2000B	400-2000	295-1475	----	1	---	1200	1350	10.2	1"

ZNB 系列指针扭矩扳手 (精度等级 $\pm 3\%$)



◆ ZNB 系列指针扭矩扳手是我公司采用军工技术开发、研制的新一代高品质扭矩扳手，是利用指针将被测紧固件扭矩值直观的在表盘上指示出来，并记忆该扭矩值大小的一种扭矩工具。

◆ 该产品主要由扳手体、弹性元件、放大机构、显示机构和记忆机构五部分组成，具有造型美观、使用方便、精度高、性能可靠、使用寿命长等特点。

◆ **适用行业：** 航天、航空、船舶、汽车、精密机械、电力、发动机、内燃机等对螺纹部件紧固力矩有严格要求的行业。

型号	预置范围 (N.m)	分度值 (N.m)	总长 (mm)	有效力臂 (mm)	重量 (kg)	方榫公称尺寸 (in)
ZNB1.5A	0.2-1.5	0.02	225	180	0.4	1/4"
ZNB3A	0.3-3	0.05	225	180	0.4	1/4"
ZNB6A	1-6	0.1	225	180	0.62	1/4"
ZNB12A	2-12	0.2	225	180	0.4	1/4"
ZNB25A	5-25	0.5	250	200	0.41	3/8"
ZNB50A	10-50	0.5	332	257	0.55	3/8"
ZNB100A	20-100	1	380	307	0.64	1/2"
ZNB200A	40-200	2	470	410	1.02	1/2"
ZNB280A	50-280	5	690	605	1.64	3/4"



ZNB 系列带转接头式指针扭矩扳手

型号	预置范围 (N.m)	分度值 (N.m)	总长 (mm)	有效力臂 (mm)	重量 (kg)	方榫公称尺寸 (in)
ZNB420A	80-420	5	890	802	2.8	3/4"
ZNB560A	100-560	5	1100	999	4	3/4"
ZNB700A	140-700	10	1260	1150.5	5.5	3/4"
ZNB850A	150-850	10	1360	1252	6.1	1"
ZNB1000A	200-1000	10	1490	1345	6.0	1"
ZNB1400A	200-1400	20	1500	1350	7.5	1"
ZNB2100A	300-2100	20	1655	1510	9.5	1"
ZNB2800A	400-2800	50	1655	1510	9.6	1 1/2"

注：ZNB 系列扳手可特制为带转接头式扳手（开口式或梅花式）。

■ NQG 系列扭矩起子 (精度等级 $\pm 6\%$)

◆ NQG 系列扭矩起子使用方便，结构可靠，具有扭矩预置功能和打滑报警功能。

◆ NQG 系列扭矩起子适用于是对紧固力矩有较高要求的仪器、仪表、机电设备、家用电器等产品，防止扭矩过载，适用于从批量生产到维修作业的各种紧固操作。



型号	预置范围 (N.m)	分度值 (N.m)	内六方公称尺寸 (in)	总长 (mm)	径向最大尺寸 (mm)	重量 (kg)
NQG1.2	0.2-1.2	0.01	1/4"	172	25	0.2
NQG2	0.4-2.0	0.02	1/4"	172	31.5	0.3
NQG4	0.8-4.0	0.1	1/4"	187	35	0.4
NQG6	1.0-6.0	0.1	1/4"	187	35	0.4

■ NQY 系列扭矩起子 (精度等级 $\pm 6\%$)

◆ NQY 系列定值扭矩起子采用不锈钢和铝合金材料，具有体积小、重量轻，高温、高湿环境不易生锈的特点。适用于医疗行业和其它扭矩值固定的使用场所。

◆ NQY 系列定值扭矩起子出厂时根据客户要求设定至所需扭矩值，然后将其锁定，无需客户自己设定扭矩值，不易引发误操作；达到设定扭矩时，会出现清晰的“空转”震动信号，表示紧固完成，提示用户不能再进一步紧固，防止扭矩过载。



型号	定值范围 (N.m)	内六方公称尺寸 (in)	总长 (mm)	径向最大尺寸 (mm)	重量 (kg)
NQY2	0.4-2	1/4"	134	25	0.2
NQY4	0.8-4	1/4"	143	35	0.4



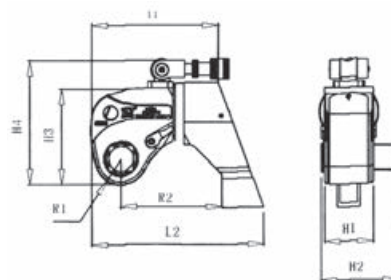
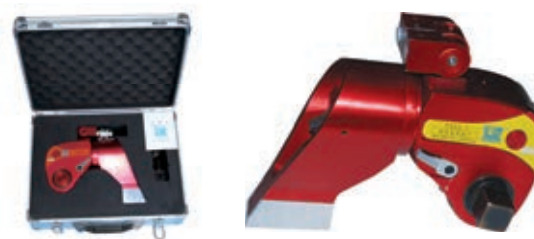
■ YNBQ 系列驱动式液压扭矩扳手 (精度等级 $\pm 3\%$)

“准达”牌液压扭矩扳手是一种动力扭矩工具，在系统压力的驱动下可以准确地控制力矩，结构形式有驱动式（四方轴）和中空式（六方孔）两种，用钛合金及超高强度材料制造，是准确实现大力矩要求的理想工具，同时 能方便快捷地完成螺栓装卸任务。

◆ YNBQ 系列驱动式液压扭矩扳手采用高科技航空、航天材料（钛合金）及超高强度材料制造；

◆ 可 $360^\circ \times 180^\circ$ 旋转的油管接头及可 360° 微调的反作用力臂，使用空间范围广、适应性强；

◆ 通过系统压力控制可以精确、可靠地控制锁紧力矩，精度可达 $\pm 3\%$ 。



型 号	YNBQ-1	YNBQ-3	YNBQ-5	YNBQ-10
扭矩范围 (N.m)	190-1900	460-4600	768-7680	1470-14700
螺母范围 (mm)	17-36	22-46	27-55	36-75
重量 (kg)	2	5	7.6	13.4
L1 (mm)	130	170	198	230
L2 (mm)	182	244	276	335
H1 (mm)	50	65.5	76	96.5
H2 (mm)	72	95	120	138
H3 (mm)	99	128	148	178
H4 (mm)	144	172	193	223
R1 (mm)	26	34	39	49
R2 (mm)	99	130	152	185
驱动轴方榫	3/4"	1"	1 1/2"	1 1/2"

■ YNBK 中空式液压扭矩扳手 (精度等级 $\pm 3\%$)



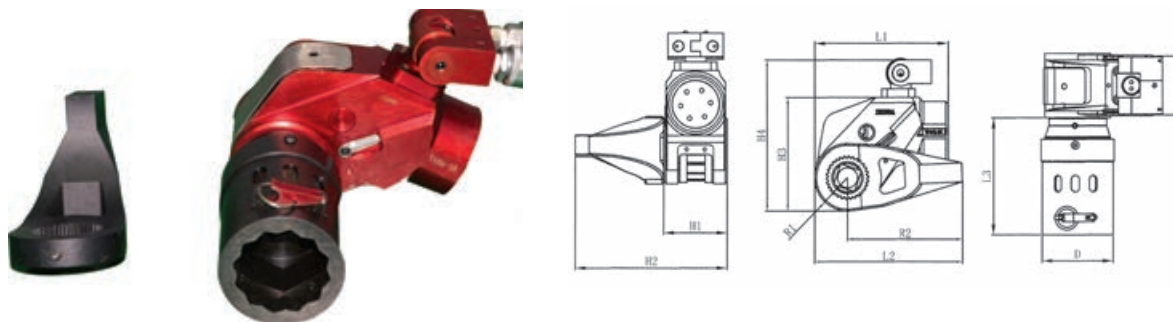
YNBK 系列中空式液压扭矩扳手采用高科技航空、航天材料（钛合金）及超高强度材料制造；

- ◆可 $360^\circ \times 360^\circ$ 旋转的油管接头，操作方便；
- ◆可分离的动力头和工作头，一个动力头可和多个工作头组合，满足不同规格螺栓；
- ◆轻、薄、短、小、扭矩大，适用于狭小空间。



型 号	YNBK-2	YNBK-4	YNBK-8
扭矩范围 (N.m)	300-2550	460-4600	800-8000
螺母对边范围 (mm)	27-41	27-65	50-90
动力头重量 (kg)	0.9	1.7	3.0
工作头重量 (kg)	1.5	3.4	6.3
L (mm)	181	234	291
H1 (mm)	134	145	174
H2 (mm)	134	112.5	142
W1 (mm)	31.7	42.8	53
W2 (mm)	50.6	66	80
R (mm)	35	51	69
S (mm)	41	65	90

■ YNBL 系列带拉伸器式液压扭矩扳手 (精度等级 $\pm 3\%$)



YNBL 系列带拉伸式液压扭矩扳手是一种新型液压扳手，结构新颖，使用方便，有两种使用方式：

1. 适应于无反力支点的场所。与拉伸器配合，形成独特的螺栓加载方式，加载过程无偏载，使螺栓力矩更加精确。
2. 与同轴反作用力臂配合，适用传统液压扭矩扳手场合，且产品寿命更长。
3. 拉伸器可按用户所用螺母要求特殊定做。

型号	扭矩范围 (N.m)	螺母范围 (S) mm	L1 (mm)	L2 (mm)	H1 (mm)	H2 (mm)	H3 (mm)	H4 (mm)	R1 (mm)	R2 (mm)	L3 (mm)	D (mm)
YNBL-3	600-4200	27-46	156	173	73.5	177	130	173	38.5	133.5	132.5	$\phi 85$
YNBL-5	1030-6900	36-60	188	224	86	235	160	203	46	178	167	$\phi 128$
YNBL-10	2200-15000	36-60	234.5	262	110	306	188.5	226	58	205	167	$\phi 195$

■ YB 系列液压扳手专用泵



YB-1500B

YB-1500B 液压扳手专用泵，流量大、速度快，适合各种型号的扳手。

- ◆可长时间连续工作，工作效率是一般扭矩扳手泵的 2~3 倍；
- ◆工作压力 70MPa 可调，远距离线控操作；
- ◆可带压启动，重量轻，操作简便，故障率低；
- ◆体积小，重量轻，流量大，属于目前国内流量较大的泵站。
- ◆适合风电安装等高空作业空间狭小的场合；

型号	功率 (kW)	动力源	额定压力 (Mpa)	额定流量 (L/min)		油量 (L)	体积 (m³)	重量 (kg)
				7Mpa	70Mpa			
YB-1500B	1.5	220V/50Hz	70	11.5	1.2	5	440×280×400	32



■ NZ 系列扭矩倍增器 (精度等级 $\pm 4\%$)



NZ17、NZ34 扭矩倍增器



NZ45 扭矩倍增器



NZ30 NZ60 扭矩倍增器



NZ95 扭矩倍增器

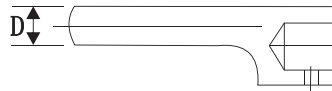
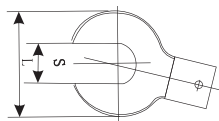
NZ 系列扭矩倍增器是一种能将力矩放大的精密装置，能把输入的力矩以 15~125 倍的倍率放大。

◆ 适用大扭矩扳手难以使用的场合、空间，操作简单、顺畅、平稳且可获得更精确的扭矩，可以在螺栓锁紧的过程中减少体力的支出。

- ◆ 高放大比，只需使用小扭矩扳手操作即可，也适用于较小的空间和恶劣的工作环境。
- ◆ 各式各样的反作用力臂可适用于多变化的工作场所。
- ◆ 附有反回弹安全装置，操作时更安全、更方便。
- ◆ 可搭配扭矩传感器、显示器使用，可以显示扭矩值。

型号	本体高度 (mm)	最大外径 (mm)	输入方孔 公称尺寸 (in)	输出方榫 公称尺寸 (in)	放大倍率	最大输出扭矩 (N.m)	重量 (kg)
NZ17	156	108	1/2"	1"	25	1700	7.8
NZ30	224	108	1/2"	1"	15	3000	9
NZ34	195	119	1/2"	1 1/2"	25	3400	10
NZ45	173	108	1/2"	1"	26	4500	8.9
NZ60	271	119	1/2"	1 1/2"	25	6000	14.6
NZ95	234	184	1/2"	1 1/2"	125	9500	27.2

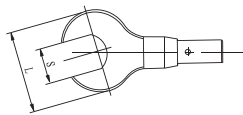
开口头系列



所配扳手	订货号	开口尺寸 S (mm)	外形宽度 L (mm)	厚度 D (mm)
NB-5 NB-10 NB-25	S5-25	5	28	8
	S6-25	6	28	
	S7-25	7	28	
	S8-25	8	28	
	S9-25	9	28	
	S10-25	10	28	
	S11-25	11	28	
	S12-25	12	28	
	S13-25	13	35	
	S14-25	14	35	
NB-22.5 NB-50 CNB10 CNB20 CNB50	S8-50	8	32	10
	S9-50	9	32	
	S10-50	10	43	
	S11-50	11	43	
	S12-50	12	43	
	S13-50	13	43	
	S14-50	14	43	
	S16-50	16	48	
	S17-50	17	48	
	S19-50	19	48	
NB-100 CNB100	S12-100	12	40	10
	S13-100	13	40	
	S14-100	14	40	
	S15-100	15	40	
	S16-100	16	48	
	S17-100	17	48	
	S18-100	18	48	
	S19-100	19	48	

所配扳手	订货号	开口尺寸 S (mm)	外形宽度 L (mm)	厚度 D (mm)
NB-100 CNB100	S20-100	20	48	10
	S21-100	21	50	12
	S22-100	22	50	
	S23-100	23	50	
	S24-100	24	50	
NB-180 NB-200 NB-230 CNB200	S15-230	15	44	12
	S16-230	16	61	
	S17-230	17	61	
	S18-230	18	61	
	S19-230	19	61	
	S20-230	20	61	
	S21-230	21	61	
	S22-230	22	61	
	S23-230	23	64	
	S24-230	24	64	
	S25-230	25	64	
	S26-230	26	64	
	S27-230	27	64	
	S28-230	28	64	
	S29-230	29	79	
NB-300 NB-400 NB-500 CNB300 CNB500	S30-230	30	79	14
	S31-230	31	79	
	S32-230	32	79	
	S33-230	33	79	
	S34-230	34	79	
	S35-230	35	79	
	S18-500	18	68	15
	S19-500	19	68	
	S20-500	20	68	
	S21-500	21	68	
	S22-500	22	68	
	S23-500	23	68	
	S24-500	24	68	
	S25-500	25	68	
	S26-500	26	68	

所配扳手	订货号	开口尺寸 S (mm)	外形宽度 L (mm)	厚度 D (mm)
NB-300 NB-400 NB-500 CNB300 CNB500	S27-500	27	68	15
	S28-500	28	68	
	S29-500	29	68	
	S30-500	30	90	
	S31-500	31	90	
	S32-500	32	90	
	S33-500	33	90	
	S34-500	34	90	
	S35-500	35	90	
	S36-500	36	90	
	S37-500	37	90	
	S38-500	38	90	
	S39-500	39	90	
	S40-500	40	90	
	S41-500	41	90	
NB-680 NB-760 CNB800	S42-500	42	90	18
	S43-500	43	90	
	S46-500	46	90	
	S24-760	24	83	15
	S25-760	25	83	
	S26-760	26	83	
	S27-760	27	83	
	S28-760	28	83	
	S29-760	29	83	
	S30-760	30	83	
	S31-760	31	83	
	S32-760	32	83	
	S34-760	34	83	
	S36-760	36	93	
	S38-760	38	93	
	S41-760	41	93	
NB-1000 NB-1200 NB-2000 CNB-1000	S46-760	46	93	16
	S50-760	50	125	
	S55-760	55	125	
	S60-760	60	125	

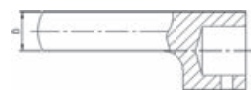
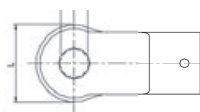


所配扳手	订货号	开口尺寸 S (mm)	外形宽度 L (mm)	厚度 D (mm)
NB-1000 NB-1200 NB-2000 CNB-1000	S24-2000	24	116	24
	S27-2000	27		
	S30-2000	30		
	S32-2000	32		
	S34-2000	34		

所配扳手	订货号	开口尺寸 S (mm)	外形宽度 L (mm)	厚度 D (mm)
NB-1000 NB-1200 NB-2000 CNB-1000	S36-2000	36	116	24
	S38-2000	38		
	S41-2000	41		
	S46-2000	46		
	S50-2000	50		

所配扳手	订货号	开口尺寸 S (mm)	外形宽度 L (mm)	厚度 D (mm)
NB-1000 NB-1200 NB-2000 CNB-1000	S55-2000	55	120	30
	S60-2000	60		
	S65-2000	65		
	S70-2000	70		
	S75-2000	75		

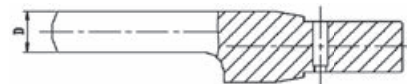
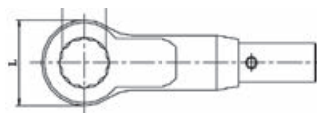
梅花头系列



所配扳手	订货号	梅花尺寸 S (mm)	外形宽度 L (mm)	厚度 D (mm)
NB-5 NB-10 NB-25	S7-25	7	20	8
	S8-25	8		
	S9-25	9		
	S10-25	10		
	S11-25	11		
	S12-25	12		
	S13-25	13	24	
	S14-25	14		
	S15-25	15		
	S16-25	16		
	S17-25	17		
	S18-25	18		
	S19-25	19		
	S20-25	20		
S21-25	21			
S22-25	22			
NB-22.5 NB-50 CNB-10 CNB-20 CNB-50	S12-50	12	24	10.5
	S13-50	13		
	S14-50	14		
	S15-50	15		
	S16-50	16		
	S17-50	17		
	S18-50	18	32	
	S19-50	19		
	S20-50	20		
	S21-50	21		
	S22-50	22		
	S23-50	23		
	S24-50	24		

所配扳手	订货号	梅花尺寸 S (mm)	外形宽度 L (mm)	厚度 D (mm)
NB-100 CNB-100	S15-100	15	28	12
	S16-100	16		
	S17-100	17		
	S18-100	18		
	S19-100	19		
	S20-100	20		
	S21-100	21	36	14
	S22-100	22		
	S23-100	23		
	S24-100	24		
	S25-100	25		
	S26-100	26		
NB-180 NB-200 NB-230 CNB-200	S27-100	27	32	14
	S18-230	18		
	S19-230	19		
	S20-230	20		
	S21-230	21		
	S22-230	22		
	S23-230	23	46	14
	S24-230	24		
	S25-230	25		
	S26-230	26		
	S27-230	27		
	S28-230	28		
	S29-230	29	56	16
	S30-230	30		
	S31-230	31		
	S32-230	32		
	S34-230	34		
	S36-230	36		

所配扳手	订货号	梅花尺寸 S (mm)	外形宽度 L (mm)	厚度 D (mm)
NB-300 NB-400 NB-500 CNB-300 CNB-500	S24-500	24	46	16
	S25-500	25		
	S26-500	26		
	S27-500	27		
	S28-500	28		
	S29-500	29		
	S30-500	30	56	16
	S31-500	31		
	S32-500	32		
	S34-500	34		
	S36-500	36		
	S38-500	38		
NB-680 NB-760 CNB-800	S41-500	41	62	18
	S46-500	46		
	S24-760	24	50	18
	S25-760	25		
	S26-760	26		
	S27-760	27		
	S28-760	28		
	S29-760	29		
	S30-760	30	60	20
	S31-760	31		
	S32-760	32		
	S34-760	34		
	S36-760	36		
	S38-760	38	66	24
	S41-760	41		
	S46-760	46		
	S50-760	50		



所配扳手	订货号	梅花尺寸 S (mm)	外形宽度 L (mm)	厚度 D (mm)
NB-1000 NB-1200 NB-2000 CNB-1000	S34-2000	34	66	24
	S36-2000	36		
	S38-2000	38		
	S41-2000	41		

所配扳手	订货号	梅花尺寸 S (mm)	外形宽度 L (mm)	厚度 D (mm)
NB-1000 NB-1200 NB-2000 CNB-1000	S46-2000	46	82	30
	S50-2000	50		
	S55-2000	55		
	S60-2000	60		

■ NJ 系列扭矩扳子检定仪 (精度等级 $\pm 1\%$)

◆ NJ 系列扭矩扳子检定仪是检定扭矩扳手的专用设备。

◆ 该产品的核心采用了单片机技术，在软件设计上采用数字滤波、自动校零、非线性补偿等一系列新技术，使整机具有采样速度快、测量精度高的特点，并有自诊断功能。整机操作简便，运行可靠。

◆ 部分型号具有 RS-232 标准接口，可将检测数据传输到计算机进行智能化处理，自动生成检定结论。适合于生产现场对预置式扭矩扳手的检验。



NJ100/NJ300



NJ10/NJ50



NJ2000A/NJ3000A

型号	量程		重量 (kg)	最大有效 力臂 (mm)	外形尺寸 (mm)			套筒孔 (mm)	结构形式	备注
	(N.m)	(lbf.ft)			长	宽	高			
NJ-10(P)	1-10	0.73-7.38	11	400	500	320	200	6.3 10	整体式 有拖板	1、带加载机构 2、P 表示带 R232 计算机接口。 例如：NJ-50 为基 本型，NJ-50P 则 为带 232C 接口的。
NJ-30(P)	3-30	2.21-22.13								
NJ-50(P)	5-50	3.68-36.9								
NJ-100(P)	10-100	7.37-73.8	20	470	770	350	300	10 12.5 20		
NJ-200(P)	20-200	14.7-147.6		680						
NJ-300(P)	30-300	22.12-221.3								
NJ(P)-2000A	200-2000	147.5-1475	140	1460	1700	420	540	25	传感器旋 转，箱体式	
NJ(P)-3000A	300-3000	221.2-2213								

注：本产品以右旋检验出厂，NJ(P)-2000A 以及 NJ(P)-3000A 可选配延长臂。

■ 2NJ 系列扭矩扳子检定仪（双传感器）（精度等级 $\pm 1\%$ ）



型号	量程		重量 (kg)	最大有效力臂 (mm)	外形尺寸 (mm)	套筒孔 (mm)	结构形式	备注
	(N.m)	(lbf.ft)						
2NJ-50A	1-50	0.73-36.9	≤ 8	450	482×260×140	6.3、10	整体式 有拖板	带加载机构
2NJ-100	1-100	0.73-73.8	≤ 25	500	650×348×300	10、12.5		
2NJ-300	3-300	2.21-221.3	≤ 25	700	866×348×300	12.5、20		

注：本产品以右旋检验出厂。

■ HNJ 系列扭矩扳子检定仪（精度等级 $\pm 1\%$ ）



型号	量程		重量 (kg)	最大有效力臂 (mm)	外形尺寸 (mm)	安装尺寸 (mm)	套筒孔 (mm)	结构形式
	(N.m)	(lbf.ft)						
HNJ500	50-500	36.8-369.0	50	1250	1380×380×300	长 410 宽 244 孔 $\phi 10.5$	10 12.5 20	传感器旋转组 合式
HNJ1000	100-1000	73.7-738.0						
HNJ500/100	10-500	7.37-369.0						
HNJ1000/100	10-1000	7.38-738.0						

注：本产品以右旋检验出厂。



■ NJS 系列扭矩扳子检定仪 (精度等级 $\pm 1\%$)



NJS10 ~ NJS300



NJS500 ~ NJS1000



NJS2000 ~ NJS3000

NJS 系列扭矩扳子检定仪采用了数字式传感器, 具有抗干扰能力强的特点, 该检定仪能够实现正反两个方向的检测, 可进行跟踪、保持、第一峰值三种模式切换, 可实现手动快捷检测, 并采用了 TFT LCD 液晶屏显示, 内容丰富, 色彩逼真美观, 产品配有 RS-232, USB 通讯接口, 可将检测数据传输到计算机进行智能化处理后 (配合管理软件), 自动生成检定结果。整机操作简单, 运行稳定可靠。

型号	量程		重量 (Kg)	最大有效力臂 (mm)	外形尺寸 (mm) 长 × 宽 × 高	套筒孔	结构形式
	N.m	lbf.ft					
NJS10	1-10	0.73-7.38	≤ 20	400	≤ 550 × 370 × 260	6.3 10	整体式 加载板旋转
NJS30	3-30	2.21-22.13					
NJS50	5-50	3.68-36.9					
NJS100	10-100	7.37-73.8	≤ 23	630	≤ 750 × 370 × 260	10 12.5 19	
NJS200	20-200	14.7-147.6					
NJS300	30-300	22.12-221.3					
NJS500	50-500	36.8-369.0	≤ 50	1250	≤ 1540 × 560 × 540	19 25	分体式 传感器旋转
NJS1000	100-1000	73.7-738.0					
NJS2000	200-2000	147.5-1475	≤ 140	1400	≤ 1780 × 500 × 480		
NJS3000	300-3000	221.2-2213					

注: NJS2000、NJS3000 可选配延长臂。

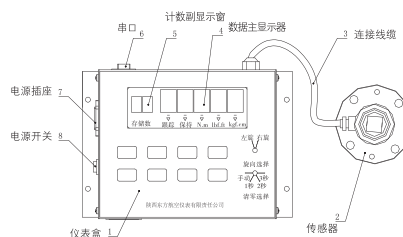


■ 2NJS 系列扭矩扳子检定仪 (双传感器)

(精度等级 $\pm 1\%$)

型号	量程		重量 (kg)	最大有效力臂 (mm)	外形尺寸 (mm)	套筒孔 (mm)	结构形式	备注
	(N.m)	(lbf.ft)						
2NJS50	1-50	0.73-36.9	≤ 25	450	650 × 350 × 300	6.3、10	整体式 有拖板	数字传感器, 带加载机构
2NJS100	1-100	0.73-73.8	≤ 25	500		10、12.5		
2NJS300	3-300	2.21-221.3	≤ 25	700		12.5、20		

■ NJK 系列便携式扭矩扳手检定仪 (精度等级 $\pm 1\%$)



NJK 系列便携式扭矩扳手检定仪采用仪表盒和传感器分体式设计, 产品体积小、重量轻、易于安装维护。

- ◆ 硬件上采用了新型高速集成电路芯片, 增加了数据存储功能;
- ◆ 软件上采用了数字稳零、二阶数字滤波等一系列数据采集保真求真技术, 保证了产品高精度计量性能的实现。

型号	量程 (N.m)	重量 (kg)	外形尺寸 (mm)			转接孔 (mm)	套筒 (mm)
			长	宽	高		
NJK-50	5-50	4.5	262	182	66	9.7	—
NJK-100	10-100					12.9	10
NJK-200	20-200					19.3	10, 12.5
NJK-300	30-300					25.5	12.5, 20
NJK-500	50-500						
NJK-1000	100-1000						

■ NJG 系列扭矩起子检定仪 (精度等级 $\pm 1\%$)



- ◆ NJG 系列扭矩起子检定仪是检定扭矩起子的专用设备。该产品结构上有专用卡具来保证测量的准确性, 并有传感器超载保护机构;
- ◆ 该产品硬件上采用了新型高速集成电路芯片, 软件上采用了一系列数据采集保真求真技术, 使整机具有采样速度快、测量精度高等特点。
- ◆ 可与计算机建立通讯, 通过计算机管理软件实现对检测数据的计算、存储、报表打印等功能。

型号	量程 (N.m)	精度	外形尺寸 (mm)	重量 (kg)	转接六方 (mm)	结构形式
NJG2	0.2-2	10-100% 量程内每一点的 1%	350 × 230 × 260	12	s=6.3	整体式
NJG5	0.5-5					
NJG10	1-10					

■ GNJ 系列高精度扭矩扳子检定仪 (精度等级 $\pm 0.3\%$)



GNJ5 - GNJ800



GNJ1000



GNJ2000 /3000

GNJ 系列高精度扭矩扳子检定仪，硬件上采用了新型高速集成电路芯片，增加了数据存储功能，软件上采用了数字稳零、二阶数字滤波等一系列数据采集保真求真技术，保证了产品高精度计量性能的实现。

◆该产品可与计算机建立通讯，通过计算机管理软件实现对检测数据的计算、存储、报表打印等功能。并配有 GNJJ 检定装置和工作桌作为可选附件，供客户选择；

◆该产品加载装置具有抗弯矩装置。传感器可旋转 360° 加载；

◆该产品适用于生产现场对示值式扳手的检验。

技术参数

- | | |
|------------------------------------|--------------------------------------|
| 1、准确度等级：0.3 级； | 9、6 位数码管显示； |
| 2、过载能力：110%； | 10、主要功能： |
| 3、零点漂移： $\pm 0.05\%$ (F.S)； | 1) 峰值保持 / 实时跟踪； |
| 4、回零误差： $\pm 0.03\%$ (F.S)； | 2) 自动校零，过载报警显示； |
| 5、工作电源：AC220V 50Hz； | 3) N.m, kgf.m, lbf.in, mV/V 等单位自动设置； |
| 6、环境温度： $20 \pm 5^\circ\text{C}$ ； | 4) 正 / 反向双向检测； |
| 7、相对湿度： $\leq 85\%$ ； | 5) 串口通讯； |
| 8、示值分辨率：末位数字变化的一个单位 (F.S)； | |

型号	量程（N.m）	精 度	零位误差	分辨率	数据存储	最大有效力臂 (mm)	套筒孔 (mm)	结构形式	重量 (Kg)	
GNJ5	0.5-5	10%-100% 量程内每一点的 0.3%	每次复位后变化 ≤ 0.03% （F.S）	末位数字变化的一个单位（F.S）	可根据用户的不同需求，最多存储 5 个传感器的标定数据	450	6.3、10	传感器旋转组合式	≤ 40	
GNJ10	1-10									6.3、10、12.5
GNJ30	3-30						1250			
GNJ50	5-50									12.5、19、25.4
GNJ100	10-100					1400				
GNJ300	30-300									≤ 50
GNJ500	50-500						≤ 140			
GNJ800	80-800									
GNJ1000	100-1000									
GNJ2000	200-2000									
GNJ3000	300-3000									

注：GNJ2000/3000 可选配延长臂；本产品以左、右双旋向检验出厂。

■ YNJ 系列液压扭矩扳手检定仪 (精度等级 $\pm 1\%$)



◆ YNJ 系列液压扭矩扳手检定仪，是我公司最新开发研制的大扭矩工具检定仪器。

◆ 该产品硬件上采用了新型高速集成电路芯片，增加了数据存储功能，软件上采用了数字稳零、二阶数字滤波等一系列数据采集保真求真技术，保证了产品高精度计量性能的实现。

型号	量程 (N.m)	重量 (Kg)	精度	零位误差	分辨力	数据储存	最大有效力臂	套筒孔		备注
								方榫	六方	
YNJ10000	1000-10000	135	一级精度	每次复位后 变化 $\leq 0.1\%$ (F.S)	末位数字变化一个单位 (F.S)	99 个	240	S38	S65	根据扳手 反力臂 可定挡块
YNJ20000	2000-20000	135					240	S63	S90	
YNJ30000	3000-30000	145					345	S63	---	

■ YNJQ 便携式液压扭矩扳手检定仪 (精度等级 $\pm 1\%$)

YNJQ 便携式液压扭矩扳手具有以下特点：

- ◆ 传感器轴线为水平状态，调节垫块位置及高度，使得液压扳手反力支点为面触，受力稳固牢靠。
- ◆ 外形美观、重量小，单人可搬动，并配有包装盒，便于移动。
- ◆ 可对各种驱动式、中空式液压扳手进行检测。

主要技术参数：

- ◆ 量程：2000-20000N.m
- ◆ 精度： $\pm 1\%$
- ◆ 接口四方：63.5
- ◆ 重量：42kg
- ◆ 外形尺寸：600×300×260mm



型号	量程 (N.m)	重量 (kg)	外形尺寸 (mm)	方榫 (mm)	零位误差	六方 (mm)	精度	最大有效力臂 (mm)
YNJQ20000	2000-20000	< 45kg	600×300×260	38 63	每次复位后变化 $\leq 0.1\%$ (F · S)	S65 S90	一级	280

注：根据不同扳手可定制垫块

■ NJD 系列电动加载扭矩扳子检定仪 (精度等级 $\pm 0.3\%$)



NJD500-NJD1000



NJD2000A/3000A

◆ NJD 系列电动加载扭矩扳子检定仪采用步进电机进行自动加载，也可以通过电子手轮手动加载。加载速度控制均匀、高效。

◆ 硬件上采用 PLC 控制具有良好的抗干扰性和可靠性，并且可根据加载时示值与量程关系实现自动变换速度，提高操作效率。

◆ 软件上使用菜单式操作，操作简单直观，触屏界面显示清晰、内容丰富，自带的串口通讯可实现与 PC 机通讯，对存储的检测数据进行智能化查询、计算、报表打印等功能。

◆ 机械结构上可实现传感器自由更换，并且可实现传感器自动识别、自动定位回零，完成连续检测操作等功能。



- 精度：0.3 级；
- 触摸显示屏操作；
- 跟踪、峰值保持、第一峰值三种工作模式自动转换；
- 信息故障自动报警提示；
- N.m、N.cm、Kgf.cm、lbf.ft、lbf.in 5 种单位设置；
- 左、右旋双向检测；
- 检测及传感器标定数据存储、调用；
- 供电电源：220VAC 50Hz。

型号	量 程		重量 (kg)	最大有效力臂 (mm)	外形尺寸 (mm)	套筒孔 (mm)	结构形式	备注
	N.m	lbf.ft						
NJD500	50-500	36.8-369	50	1250	1410×710×690	10 12.5 20 25.4	传感器旋转 组合式	电动、手动加载两种 方式
NJD1000	100-1000	73.7-738						
NJD2000A	200-2000	147.5-1475	150	1400	1955×634×815			
NJD3000A	300-3000	221.2-2213						

■ NCS3000 扭矩测试系统 (精度等级 $\pm 0.3\%$)



NCS3000 扭矩测试系统是一款实验室级的高端扭矩测试仪器，专为各大计量院所及对扭矩有严格控制要求的行业用户设计。系统具有高工作效率、低劳动强度、稳定性和重复性好，测量准确度高等优点。

◆ 该系统为全电动加载系统，在自动模式下扭力检定测试仪可自动高效的循环测试，极大的提高工作效率，降低计量工作者的劳动强度，是各大计量院所、企业集团理想的计量设备。

◆ NCS3000 扭矩测试系统由工控系统、伺服驱动系统、机械加载机构、数据采集模块和传感器等组成，量程覆盖 0.5 ~ 3000 N.m，测试精度为 0.3%。每个传感器内装有一个智能芯片，可实现传感器的自动识别。

◆ 系统具有精确的扭矩值数据采集处理功能，可实现扳手的自动加载。触摸显示屏集操作和显示于一体，可实现测量数据的处理，数据检索，并且具有数据存储、统计分析、实时绘制扭矩曲线等功能。

◆ 系统可外接电脑和打印机实现测试数据的管理和检定证书的实时打印输出。

传感器型式	四合一传感器 (0.5N.m ~ 300N.m)				单体式传感器					
传感器规格 (N.m)	5	50	100	300	10	30	500	1000	2000	3000
量 程 (N.m)	0.5-5	5-50	10-100	30-300	1-10	3-30	50-500	100-1000	200-2000	300-3000
精 度	$\pm 0.3\%$ (传感器量程内)									
对接方榫 (孔)	10×10	10×10	12.5×12.5	20×20	10×10	10×10	25×25	25×25	25×25	25×25
重 量 (Kg)	700									

■ DNC R 系列动力定扭工具检测仪



DNC R 系列动力定扭工具检测仪是一种多功能的便携式检测设备。可配合不同的动态扭矩传感器对电动定扭工具、气动定扭工具、油压脉冲工具、各类充电式定扭工具、拧紧机（轴）以及扭矩扳手等进行检测评估。并且可以测量扭矩和角度，具有工具管理、数据分析、图形曲线显示等功能。

◆ DNC R 系列动力定扭工具检测仪主要适用于应用各类动力定扭工具的生产现场，并可对实际工位上的动力定扭工具实现在线检测与调试。

◆ DNC R 系列动力定扭工具检测仪主要由数据分析仪、传感器、螺栓模拟器等组成，量程覆盖范围 1–5000N.m。传感器为满量程 10%–20% 的系统精度等级为 $\pm 1\%$ ；传感器为满量程 20%–100% 的系统精度等级为 $\pm 0.5\%$ 。

◆ 每个传感器配套的专用电缆内均装有一个智能芯片，可轻松实现传感器的自动识别。

◆ 主要功能特点：该检测仪具有精确地动态扭矩数据采集处理功能，可实现对动力定扭工具进行检测。TFT 触摸屏集操作和显示于一体，可实现对测量数据的处理、数据检索、存储、统计分析、实时绘制扭矩曲线等功能。系统可外接电脑和打印机实现对检测数据的管理和检定证书的实时打印输出。

传感器规格 (N.m)	10	20	35	50	63	100	200	500	1000	2000	5000
量程范围 (N.m)	1–10	2–20	3.5–35	5–50	6.3–63	10–100	20–200	50–500	100–1000	200–2000	500–5000
对接方孔 (mm)	6.3	6.3	10	10	10	12.5	12.5	20	25	38	38
螺栓模拟器 (软连接 / 硬链接 N.m)	15	30	50	60	90	120	240	600	1200	2400	6000
精度等级	传感器为满量程 10%–20% 的系统精度等级为 $\pm 1\%$ 传感器为满量程 20%–100% 的系统精度等级为 $\pm 0.5\%$										
重量	$\leq 4\text{Kg}$ (数据分析仪)										
配置说明	1. 标配为一个数据分析仪和一个传感器； 2. 客户可以共用 1 个主机（数据分析仪），也可根据实际需求配置多个不同量程的传感器； 3. 客户可根据实际需求选配软连接和硬链接的螺栓模拟器。										

■ HDNC-1 扭矩数据分析仪 (精度等级 $\pm 0.5\%$)



HDNC-1 扭矩数据分析仪是一种多功能的手持式扭矩检测设备，其体积小（外形尺寸 $\leq 240\text{mm} \times 120\text{mm} \times 45\text{mm}$ ）、重量轻（重量 $\leq 1000\text{g}$ ）便于携带，可用于生产车间在线检测或实验室室内检测。其功能依据多样化的检测需求进行设计，检测精度达 0.5 级，可配套不同量程的动态扭矩传感器，实现对电动、气动、油压脉冲等不同类型的动力定扭工具进行检测评估，并且具有对被检测工具进行数据管理、数据分析等功能。

技术参数

- ◆ 工作温度：5 ~ 40°C
- ◆ 工作湿度： $\leq 80\%$ RH
- ◆ 扭矩范围：扭矩范围由连接使用的传感器限定
- ◆ 过载容量：最大额定传感器容量的 110%
- ◆ 系统精度： $\pm 0.5\%$
- ◆ 传感器智能识别：自动识别连接传感器的量程及编号
- ◆ 4 种工具检测模式：咔嗒扳手检测、电动工具检测、气动工具检测、油压脉冲工具检测
- ◆ 检测数据在线分析：包含最小值、最大值、平均值、标准差、 $\bar{X} \pm 3\sigma$
- ◆ 7 种扭矩测量单位：N.m、N.cm、kgf.m、kgf.cm、lbf.ft、lbf.in、ozf.in
- ◆ 存储容量：5000 个检测结果
- ◆ 数据通信：配置 Micro USB 接口连接配套上位机管理软件可将检测结果导出生成检定报告
- ◆ 工作时间： $\geq 4\text{h}$
- ◆ 充电时间： $\leq 2\text{h}$
- ◆ 外形尺寸：长 \times 宽 \times 高 $\leq 240\text{mm} \times 120\text{mm} \times 45\text{mm}$
- ◆ 重量： $\leq 1000\text{g}$

传感器规格 (Nm)	10	20	35	50	63	100	200	500	1000	2000	5000
量程范围 (Nm)	1~10	2~20	3.5~35	5~50	6.3~63	10~100	20~200	50~500	100~1000	200~2000	500~5000
对接方孔 (mm)	6.3	6.3	10	10	10	12.5	12.5	20	25	38	38
螺栓模拟器 (软连接 / 硬连接 Nm)	15	30	50	60	90	120	240	600	1200	2400	6000
精度等级	传感器为满量程 10%~20% 的系统精度等级为 $\pm 1\%$ ，传感器为满量程 20%~100% 的系统精度等级为 $\pm 0.5\%$										
配置说明	1. 标配为一个扭矩数据分析仪和一个传感器 2. 客户可以共用 1 个数据分析仪，配置多个不同量程的传感器 3. 客户可根据实际需求选配软连接和硬连接的螺栓模拟器										

■ DNS 系列动力定扭工具检测系统



DNS 系列动力定扭工具检测系统是一种多功能的检测设备，可配合不同的动态扭矩传感器对电动定扭工具、气动定扭工具、油压脉冲工具、各类充电式定扭工具、拧紧机（轴）以及扭矩扳手等进行检测评估。

◆ DNS 系列检测系统可以测量扭矩和角度，并且具有工具管理、数据分析、图形曲线显示等功能。该系统是专门为各大计量院所及对扭矩有严格控制要求的行业用户量身设计高端产品。

◆ DNS 系列动力定扭工具检测系统主要由工控系统、数据采集模块、传感器组件和螺栓模拟器等组成，量程覆盖范围 1-5000N.m。传感器为满量程 10%-20% 的系统精度等级为 $\pm 1\%$ ；传感器为满量程 20%-100% 的系统精度等级为 $\pm 0.5\%$ 。

◆ 每个传感器配套的专用电缆内均装有一个智能芯片，可轻松实现传感器的自动识别。

◆ 主要功能特点：具有精确地动态扭矩数据采集处理功能，可实现对动力定扭工具进行检测。LCD 触摸显示屏集操作和显示于一体，可实现对测量数据的处理、数据检索、存储、统计分析、实时绘制扭矩曲线等功能。系统可外接电脑和打印机实现对检测数据的管理和检定证书的实时打印输出。

传感器规格 (N.m)	10	20	35	50	63	100	200	500	1000	2000	5000
量程范围 (N.m)	1-10	2-20	3.5-35	5-50	6.3-63	10-100	20-200	50-500	100-1000	200-2000	500-5000
对接方孔 (mm)	6.3	6.3	10	10	10	12.5	12.5	20	25	38	38
精度等级	传感器为满量程 10%-20% 的系统精度等级为 $\pm 1\%$ ，传感器为满量程 20%-100% 的系统精度等级为 $\pm 0.5\%$										
重量	200Kg										
配置说明	1. 本系统最多配置 4 个传感器和 4 个螺栓模拟器；2. 客户根据实际需求定制传感器和配置数量；3. 客户可根据实际需求定制转接头。										

■ NJC 系列扭矩倍增器检定仪（精度等级 $\pm 1\%$ ）



NJC 系列扭矩倍增器检定仪主要用于扭矩倍增器的检测，同时也可以用于量程范围内的液压扭矩扳手的检测。

技术指标：

1、示值检测精度：扭矩输入传感器和扭矩输出传感器精度均为 0.5 级，整个装置精度为 1 级，测量准确，操作便捷。

2、扭矩测量范围：输入端：10 ~ 300N.m 输出端：1000 ~ 10000N.m（其中输入端由 100N.m、300N.m、500N.m 三种扭矩传感器可供选择；输出端由 3000N.m、10000N.m、20000N.m 三种扭矩传感器可供选择）

3、环境温度：20 \pm 5℃

4、环境相对湿度： $\leq 85\%$

5、工作电压：AC 220V 50Hz

6、左、右旋双向检测（只适合于倍增器）

7、串口通讯，可与计算机建立通讯，通过计算机管理软件实现对检测数据的计算、存储、报表打印等功能。

型 号	量 程 (N.m)	精 度	外形尺寸 (mm)	套筒孔 (mm)	结构形式
NJC3000	300-3000	10-100% 量程内 每一点的 1%	1190 × 800 × 600	25.4	分体连接
NJC10000	1000-10000			38.1	
NJC20000	2000-20000			63.5	

注：扭矩倍增器（液压扭矩扳手）输出轴与扭矩输出传感器配有转接头，转接头尺寸有 38.1 (1") 转 63.5 (2")、25.4 (1") 转 38.1 (1") 等。

NJT 系列标准扭矩扳子



技术参数

- 测量范围：满量程的 20% ~ 100%
- 精度等级：0.1 级、0.3 级
- 工作温度：20℃ ± 5℃
- 相对湿度：≤ 80%
- 供电电源：220VAC 50Hz
- 峰值保持 / 实时跟踪
- 左、右旋双向检测
- 峰值报警
- 6 位数码管显示
- N.m、lbf.ft、kgf.cm、mV/V 四种单位

目前各类扭矩扳手在诸多行业中得到了广泛的应用，作为扭矩扳手的计量检定器具扭矩扳手检定仪也相应的被广泛应用。但是目前扭矩扳手检定仪仍然使用砝码杠杆吊挂的方法进行检定和校准工作，这种方法给检定仪的检定和校准工作带来了不便。

◆ 2013 年国家计量部门对《JJG797-1992 扭矩扳子检定仪检定规程》进行了修订，标准扭矩扳子被规定为扭矩扳子检定仪检定所用设备，是一种高准确度检测仪。

◆ NJT 系列标准扭矩扳子主要由扭矩数显仪、高精度传感器、扳手头和扳手杆四部分组成。

◆ 高精度传感器安装固定在扳手头上与扳手头成为一体，扳手杆与扳手头通过弹销结构对接组成扳手结构部分，高精度传感器与扭矩数显仪组成扭矩采集处理部分。

型 号	检测范围 (N.m)	精度等级	
NJT10	2~10	0.1%	0.3%
NJT30	6~30		
NJT50	10~50		
NJT100	20~100		
NJT200	40~200		
NJT300	60~300		
NJT500	100~500		
NJT800	160~800		
NJT1000	200~1000		
NJT2000	400~2000		
NJT3000	600~3000		

注：每个系列分两个精度等级：0.1% 级和 0.3% 级，共 11 个规格。

NJJ、HNJJ、GNJJ 系列检定装置

NJJ 系列检定装置及砝码是对扭矩扳子检定仪进行检验的专用设备。具体型号及参数如下：

型号	标准配置构成	检定杆长度 (mm)	适用检定仪形式
NJJ-10/30/50	检定杆、挂架	400	NJ-10(P)、NJ-30(P)、NJ-50(P)、2NJ50
NJJ-300A	检定杆、挂架	600	NJ-100(P)、NJ-200(P)、NJ-300(P)
NJJ-3000A	检定杆、挂架	1500	NJ-2000A(P)、NJ-3000A(P)
HNJJ1000	检定杆、挂架	900	HNJ500(P)、HNJ1000(P)
HNJJ1000/100	检定杆、挂架	900/600	HNJ500/100(P)、HNJ1000/100(P)
GNJJ5	检定杆、挂架	80	GNJ5
GNJJ10/GNJJ30/GNJJ50	检定杆、挂架	250	GNJ10、GNJ30、GNJ50
GNJJ100/GNJJ300	检定杆、挂架	500	GNJ100、GNJ300
GNJJ500/GNJJ800/GNJJ1000	检定杆、挂架	1000	GNJ500、GNJ800、GNJJ1000
GNJJ2000/GNJJ3000	检定杆、挂架	1500	GNJ2000、GNJ3000

注：框架、滑叉、底板、立杆、检定支架、砝码需单独订购



准达

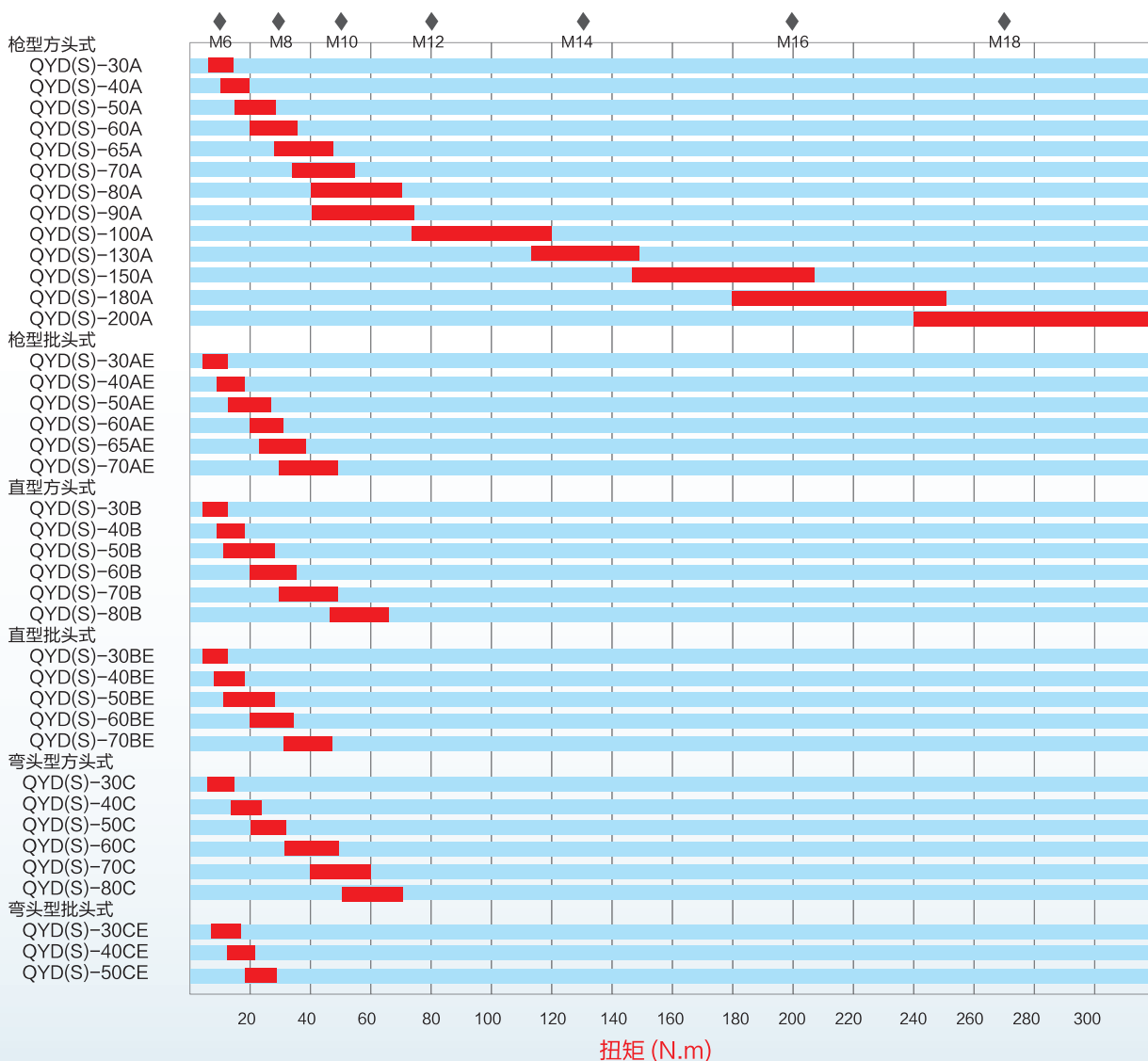


气动油压脉冲扳手



扭矩参考表

当选择工具时，扭矩是最主要的参考依据。实际工作的扭矩受到螺栓规格、连接方式、空气压力、工作环境等因素影响，因此本表是作为选择工具机型的参考依据。当工作扭矩为图示扭矩范围的中间值时，效果最好。



备注：

根据不同情况及软硬结合的应用，脉冲式工具的扭力范围有可能会与实际在试验室所测得的扭力不同，因此，我们建议在工作场合前，先在模拟的工作台上测试您所选用的工具，确保此工具能达到理想的扭矩。以下的建议可以帮助您怎么样选择合适的脉冲工具：

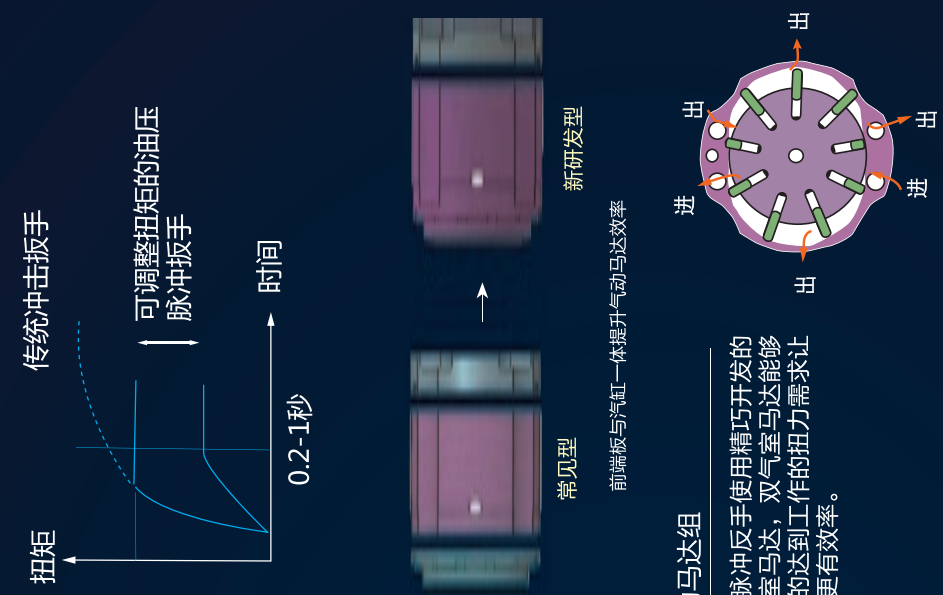
1、硬结合的应用：

自动断气式脉冲工具正常可达到对应型号扭力范围内所标示最大扭矩的 85%
非自动断气式脉冲工具正常可达到对应型号扭力范围内所标示最大扭矩的 95%

2、软结合的应用：

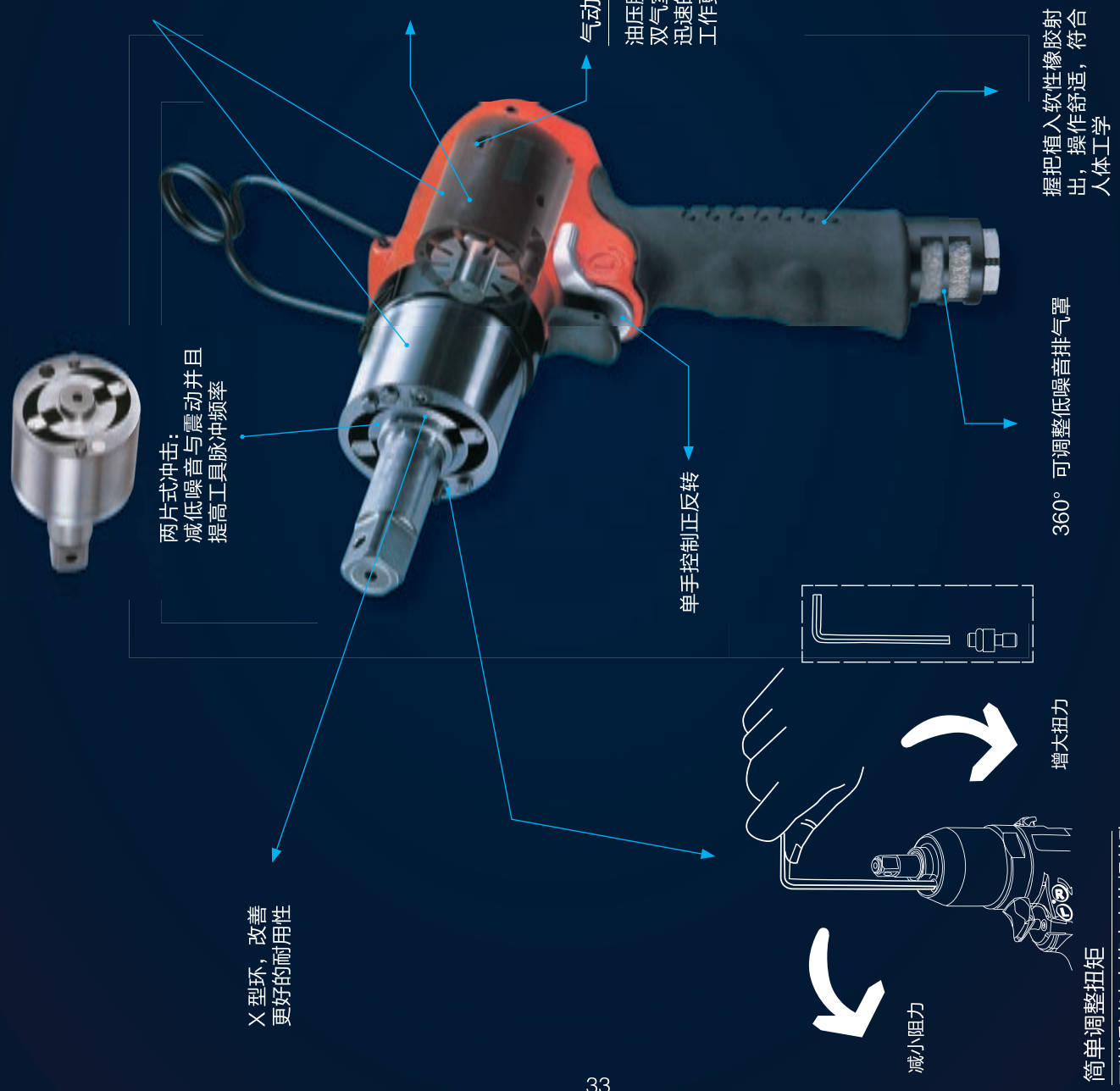
自动断气式脉冲工具正常可达到对应型号扭力范围内所标示最大扭矩的 75%
非自动断气式脉冲工具正常可达到对应型号扭力范围内所标示最大扭矩的 90%

3、所有脉冲工具皆在实验室之精确仪器上测得，而且扭矩也都由在动态压力设定为 5kg/cm² 和 6kg/cm² 的精确测试仪器上所测得，此目录所标示的扭矩数据皆为参考用，当使用压力较低时或是工具在配合其他配件使用时，都有可能影响工具输出的扭力。



油压脉冲扳手使用精巧开发的双气室马达，双气室马达能够迅速的达到工作的扭力需求让工作更有效率。

气动马达组



枪式方头型



非自动断气式

型号	方棒尺寸	螺栓能力	扭矩范围 N.m (ft-lb)	转速		净重 Kg	长度 mm	噪音 dB	耗气量		软管尺寸 (内径)
			5 ~ 6 Kg/cm ²	5Kg/cm ²	6Kg/cm ²				m ³ /min	Ft ³ /min	
QYD-30A	9.5(3/8 ")	M6	6 ~ 12.5 (4.4 ~ 9.2)	4300	4600	0.72	141	78	0.25	8.8	6.5
QYD-40A	9.5(3/8 ")	M6 ~ M8	10 ~ 19 (7.4 ~ 14)	4300	4600	0.74	141	78	0.25	8.8	6.5
QYD-50A	9.5(3/8 ")	M8	13 ~ 27 (9.6 ~ 19.9)	6800	7200	0.74	141	80	0.35	12.3	6.5
QYD-60A	9.5(3/8 ")	M8 ~ M10	20 ~ 35 (14.7 ~ 25.8)	5900	6200	0.8	152	82	0.4	14.1	8
QYD-65A	9.5(3/8 ")	M10	27 ~ 45 (19.8 ~ 33.1)	4500	4800	1.05	189	79.5	0.43	15.2	8
QYD-70A	9.5(3/8 ")	M10 ~ M12	32 ~ 55 (23.5 ~ 40.5)	5200	5400	1.05	189	83.2	0.45	15.9	8
QYD-80A	12.7(1/2 ")	M10 ~ M12	40 ~ 72 (29.5 ~ 53)	4800	5100	1.25	200	81.9	0.5	17.6	8
QYD-90A	12.7(1/2 ")	M12	57 ~ 90 (42 ~ 66.3)	5000	5400	1.53	200	76.4	0.53	18.7	8
QYD-100A	12.7(1/2 ")	M12 ~ M14	75 ~ 120 (55 ~ 88.4)	5000	5300	1.85	209	75.8	0.55	19.4	8
QYD-130A	12.7(1/2 ")	M14 ~ M16	113 ~ 148 (83.2 ~ 109)	3300	3600	2.22	216	76.4	0.73	25.6	11
QYD-150A	19(3/4 ")	M16	145 ~ 210 (106.8 ~ 154.6)	3500	3700	3.05	238	81.1	0.73	25.6	11
QYD-180A	19(3/4 ")	M16 ~ M18	180 ~ 255 (132 ~ 188)	2500	2700	3.8	264	79.9	0.73	25.6	11
QYD-200A	19(3/4 ")	M18 ~ M20	260 ~ 385 (191 ~ 283)	2800	3000	4.2	251	88	1.38	48.78	12.7

◎管接头直径: 1/4 " NPT

◎工作压力: 70 ~ 85PSI(5Kg/cm² ~ 6Kg/cm²) / (0.5Mpa ~ 0.6Mpa)

◎软管尺寸: 11mm×6.5mm×5mm QYD(S)-30 ~ 50

12mm×8 mm×5 mm QYD(S)-60 ~ 100

16mm×11mm×5mm QYD(S)-130 ~ 180

气动油压脉冲扳手



枪式方头型



QYDS-30A-65A

QYDS-70A-90A

QYDS-100A-150A

QYDS-180A-200A

自动断气式

型号	方榫尺寸	螺栓能力	扭矩范围 N.m (ft-lb)	转速		净重	长度	噪音	耗气量		软管尺寸 (内径)
			5 ~ 6 Kg/cm ²	5Kg/cm ²	6Kg/cm ²				m ³ /min	Ft ³ /min	
QYDS-30A	9.5(3/8 ")	M6	6 ~ 12.5 (4.4 ~ 9.2)	4300	4600	0.89	167	75.2	0.25	8.8	6.5
QYDS-40A	9.5(3/8 ")	M6 ~ M8	10 ~ 19 (7.4 ~ 14)	4300	4600	0.92	167	69.2	0.25	8.8	6.5
QYDS-50A	9.5(3/8 ")	M8	13 ~ 27 (9.6 ~ 19.9)	6800	7200	0.92	167	76.9	0.35	12.3	6.5
QYDS-60A	9.5(3/8 ")	M8 ~ M10	20 ~ 35 (14.7 ~ 25.8)	5900	6200	1.0	178	75.7	0.4	14.1	8
QYDS-65A	9.5(3/8 ")	M10	27 ~ 45 (19.8 ~ 33.1)	4500	4800	1.08	189	79.5	0.43	15.2	8
QYDS-70A	9.5(3/8 ")	M10 ~ M12	32 ~ 54 (23.5 ~ 40)	5200	5400	1.08	189	83.2	0.45	15.9	8
QYDS-80A	12.7(1/2 ")	M10 ~ M12	40 ~ 70 (29.5 ~ 51.5)	4800	5100	1.27	200	81.9	0.5	17.6	8
QYDS-90A	12.7(1/2 ")	M12	57 ~ 90 (42 ~ 66.3)	5000	5400	1.55	200	76.4	0.53	18.7	8
QYDS-100A	12.7(1/2 ")	M12 ~ M14	75 ~ 120 (55 ~ 88.4)	5000	5300	1.87	209	75.8	0.55	19.4	8
QYDS-130A	12.7(1/2 ")	M14 ~ M16	113 ~ 148 (83.2 ~ 109)	3300	3600	2.26	216	76.4	0.73	25.6	11
QYDS-150A	19(3/4 ")	M16	145 ~ 210 (106.8 ~ 154.6)	3500	3700	3.10	238	81.1	0.73	25.6	11
QYDS-180A	19(3/4 ")	M16 ~ M18	180 ~ 255 (132 ~ 188)	2500	2700	3.9	264	79.9	0.73	25.6	11
QYDS-200A	19(3/4 ")	M18 ~ M20	230 ~ 450 (170 ~ 332)	3000	3100	4.25	251	88	1.38	48.78	12.7

◎管接头直径: 1/4 " NPT

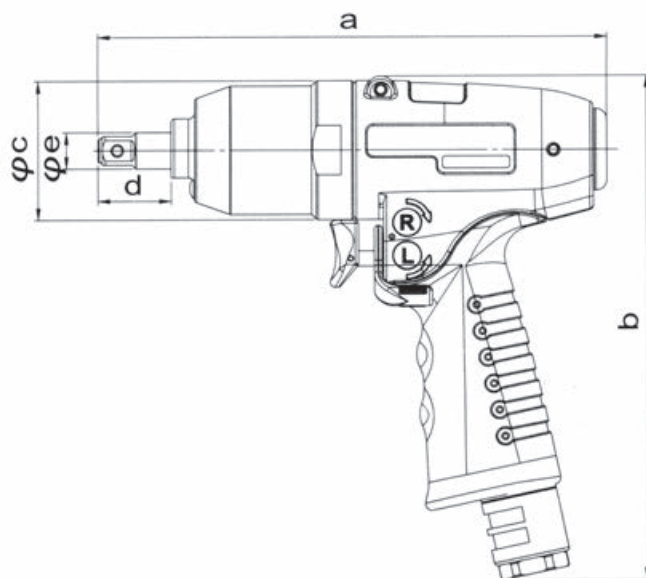
◎工作压力: 70 ~ 85PSI(5Kg/cm² ~ 6Kg/cm²)/ (0.5Mpa ~ 0.6Mpa)

◎软管尺寸: 11mm×6.5mm×5mm QYD(S)-30 ~ 50

12mm×8mm×5mm QYD(S)-60 ~ 100

16mm×11mm×5mm QYD(S)-130 ~ 180

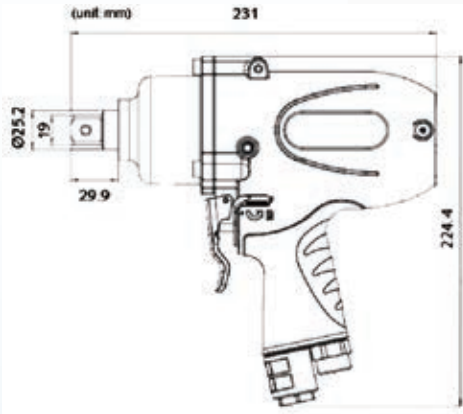
工具尺寸



型号	a(mm)	b(mm)	c(mm)	d(mm)	e(mm)
QYD-30A	136	168	φ 46	24	φ 12
QYDS-30A	167	168	φ 46	24	φ 12
QYD-40A	136	168	φ 46	24	φ 12
QYDS-40A	167	168	φ 46	24	φ 12
QYD-50A	136	168	φ 46	24	φ 12
QYDS-50A	167	168	φ 46	24	φ 12
QYD-60A	147	168	φ 46	24	φ 12
QYDS-60A	178	168	φ 46	24	φ 12
QYD(S)-65A	189	170	φ 47	25	φ 12
QYD(S)-70A	189	170	φ 47	25	φ 12
QYD(S)-80A	200	170	φ 47	31	φ 16
QYD(S)-90A	200	192	φ 53.5	31	φ 16
QYD(S)-100A	209	195	φ 59	32	φ 16
QYD(S)-130A	216	204	φ 64	31	φ 16
QYD(S)-150A	239	215	φ 72	40	φ 25
QYD(S)-180A	264	232	φ 78	41	φ 25
QYD(S)-200A	251	223	Φ 86	40	φ 25

QYDS-185A 气动油压脉冲扳手

新品



型号	夹头尺寸	螺栓能力	扭矩范围 N.m (ft-ib)	转速		净重	长度	噪音	耗气量		软管尺寸 (内径)
	Inch(mm)	mm	5 ~ 6 Kg/cm ²	6Kg/cm ²	6Kg/cm ²	Kg	mm	dB	m ³ /min	Ft ³ /min	mm
QYDS-185A	19 (3/4 ")	M18-M20	140 ~ 280 (103 ~ 206)	4300	4600	3.1	231	86	1.21	43	12

管接头尺寸: 3/8 " (9.5mm)
工作压力: 85-100PSI (5Kg/cm2-6Kg/cm2)
软管尺寸: 16mm × 12mm × 5mm

枪式起子型

QYD-50AE
QYDS-50AE

QYD-70AE
QYDS-70AE

QYD-30AE~40AE
QYDS-30AE~40AE

QYD-60AE
QYDS-60AE

非自动断气式

型号	夹头尺寸	螺栓能力	扭矩范围 N.m (ft-lb)	自锁头长度	转速		净重	长度	噪音	耗气量		软管尺寸 (内径)
			5 ~ 6 Kg/cm ²		5Kg/cm ²	6Kg/cm ²				m ³ /min	Ft ³ /min	
QYD-30AE	6.35 (1/4 ")	M6	5 ~ 12.5 (3.7 ~ 9.2)	9mm	4300	4600	0.72	137	78	0.25	8.8	6.5
QYD-40AE	6.35 (1/4 ")	M6 ~ M8	9 ~ 18 (6.6 ~ 13.3)	9mm	4300	4600	0.74	144	78	0.25	8.8	6.5
QYD-50AE	6.35 (1/4 ")	M8	12 ~ 26 (8.8 ~ 19.2)	9mm	6800	7200	0.74	144	80	0.35	12.3	6.5
QYD-60AE	6.35 (1/4 ")	M8	18 ~ 30 (13.3 ~ 22.1)	9mm	5900	6200	0.8	155	82	0.4	14.1	8
QYD-65AE	6.35 (1/4 ")	M8 ~ M10	23 ~ 38 (16.9 ~ 28)	9mm	4500	4800	1.05	192	78.8	0.43	15.2	8
QYD-70AE	6.35 (1/4 ")	M10	27 ~ 45 (19.8 ~ 33)	9mm	6900	7200	1.05	194	74.8	0.45	15.9	8

自动断气式

型 号	夹头尺寸	螺栓能力	扭矩范围 N.m (ft-lb)	自锁头长度	转速		净重	长度	噪音	耗气量		软管尺寸 (内径)
			5 ~ 6 Kg/cm ²		5Kg/cm ²	6Kg/cm ²				m ³ /min	Ft ³ /min	
QYDS-30AE	6.35 (1/4 ")	M6	5 ~ 12.5 (3.7 ~ 9.2)	9mm	4300	4600	0.89	163	78	0.25	8.8	6.5
QYDS-40AE	6.35 (1/4 ")	M6 ~ M8	9 ~ 18 (6.6 ~ 13.3)	9mm	4300	4600	0.92	170	78	0.25	8.8	6.5
QYDS-50AE	6.35 (1/4 ")	M8	12 ~ 26 (8.8 ~ 19.2)	9mm	6800	7200	0.92	170	80	0.35	12.3	6.5
QYDS-60AE	6.35 (1/4 ")	M8	18 ~ 30 (13.3 ~ 22.1)	9mm	5900	6200	1.0	181	82	0.4	14.1	8
QYDS-65AE	6.35 (1/4 ")	M8 ~ M10	23 ~ 38 (16.9 ~ 28)	9mm	4500	4800	1.08	192	78.8	0.43	15.2	8
QYDS-70AE	6.35 (1/4 ")	M10	27 ~ 45 (19.8 ~ 33)	9mm	6900	7200	1.08	194	74.8	0.45	15.9	8

◎管接头直径: 1/4 " NPT

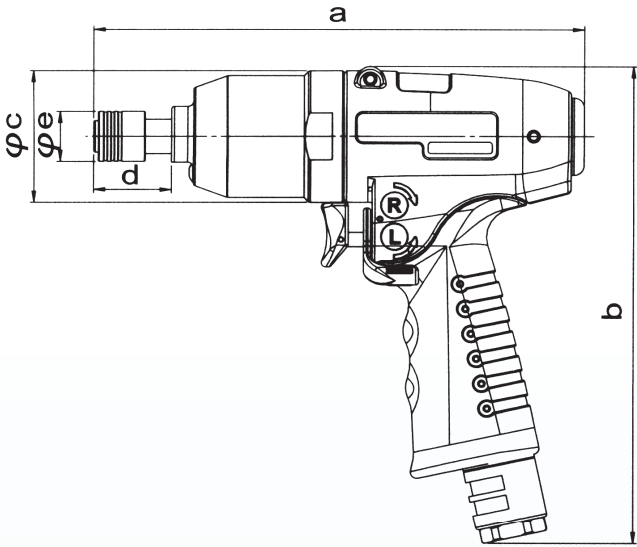
◎工作压力: 70 ~ 85PSI(5Kg/cm² ~ 6Kg/cm²)/ (0.5Mpa ~ 0.6Mpa)

◎软管尺寸: 11mm × 6.5mm × 5mm QYD(S)-30 ~ 40

12mm × 8 mm × 5 mm QYD(S)-50

16mm × 11mm × 5mm QYD(S)-60 ~ 70

工具尺寸



型号	a(mm)	b(mm)	c(mm)	d(mm)	e(mm)
QYD-30AE	132	168	φ 46	27	φ 17.5
QYDS-30AE	163	168	φ 46	21	φ 17.5
QYD-40AE	139	168	φ 46	27	φ 17.5
QYDS-40AE	170	168	φ 46	27	φ 17.5
QYD-50AE	139	168	φ 46	27	φ 17.5
QYDS-50AE	170	168	φ 46	27	φ 17.5
QYD-60AE	150	168	φ 46	27	φ 17.5
QYDS-60AE	181	168	φ 46	27	φ 17.5
QYD(S)-65AE	192	170	φ 47	28	φ 19
QYD(S)-70AE	192	170	φ 47	28	φ 19

直式方头型



QYD-30B
QYDS-30B



QYD-40B
QYDS-40B



QYD-50B
QYDS-50B



QYD-60B
QYDS-60B



QYD-70B
QYDS-70B

非自动断气式

型号	夹头尺寸	螺栓能力	扭矩范围 N.m (ft-lb)	转速		净重	长度	噪音	耗气量		软管尺寸 (内径)
			5 ~ 6 Kg/cm ²	5Kg/cm ²	6Kg/cm ²				m ³ /min	Ft ³ /min	
QYD-30B	9.5(3/8 ")	M6	6 ~ 12.5 (4.4 ~ 9.2)	3900	4200	0.8	221	74.5	0.25	8.8	6.5
QYD-40B	9.5(3/8 ")	M6 ~ M8	10 ~ 19 (7.4 ~ 14)	3900	4200	0.8	221	70.4	0.25	8.8	6.5
QYD-50B	9.5(3/8 ")	M8	13 ~ 27 (9.6 ~ 19.9)	6500	6800	0.8	221	81.0	0.35	12.3	6.5
QYD-60B	9.5(3/8 ")	M8 ~ M10	20 ~ 35 (14.7 ~ 25.8)	5700	6000	0.86	231	83.5	0.4	14.1	8
QYD-70B	9.5(3/8 ")	M10	28 ~ 47(20.6 ~ 34.6)	4700	5000	0.97	244	75.7	0.4	14.1	8
QYD-80B	9.5(3/8 ")	M10 ~ M12	40 ~ 70(29.5 ~ 51.5)	5800	6100	1.15	248	82.5	0.5	17.6	8

自动断气式

型号	夹头尺寸	螺栓能力	扭矩范围 N.m (ft-lb)	转速		净重	长度	噪音	耗气量		软管尺寸 (内径)
			5 ~ 6 Kg/cm ²	5Kg/cm ²	6Kg/cm ²				m ³ /min	Ft ³ /min	
QYDS-30B	9.5(3/8 ")	M6	6 ~ 12.5 (4.4 ~ 9.2)	3900	4200	0.8	221	74.5	0.25	8.8	6.5
QYDS-40B	9.5(3/8 ")	M6 ~ M8	10 ~ 19 (7.4 ~ 14)	3900	4200	0.8	221	70.4	0.25	8.8	6.5
QYDS-50B	9.5(3/8 ")	M8	13 ~ 27 (9.6 ~ 19.9)	6500	6800	0.8	221	81.0	0.35	12.3	6.5
QYDS-60B	9.5(3/8 ")	M8 ~ M10	20 ~ 35 (14.7 ~ 25.8)	5700	6000	0.86	231	83.5	0.4	14.1	8
QYDS-70B	9.5(3/8 ")	M10	28 ~ 47(20.6 ~ 34.6)	4700	5000	0.97	244	75.7	0.4	14.1	8
QYDS-80B	9.5(3/8 ")	M10 ~ M12	40 ~ 68(29.5 ~ 50)	5800	6100	1.15	248	82.5	0.5	17.6	8

◎管接头直径: 1/4 " NPT

◎工作压力: 70 ~ 85PSI(5Kg/cm² ~ 6Kg/cm²)/ (0.5Mpa ~ 0.6Mpa)

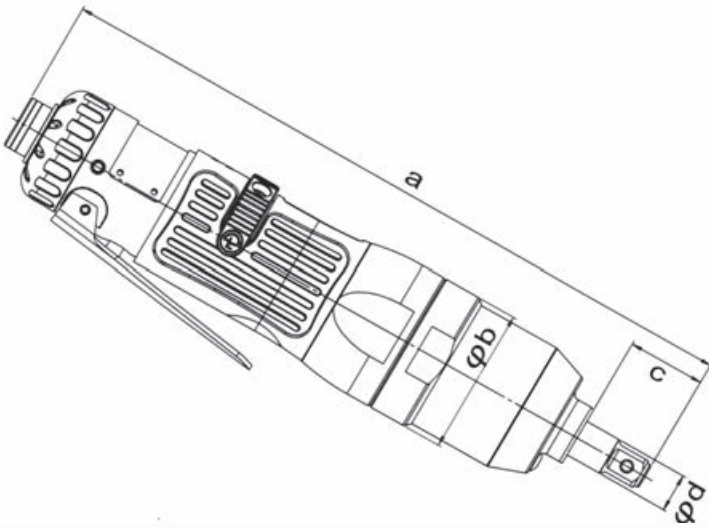
◎软管尺寸: 11mm × 6.5mm × 5mm QYD(S)-30 ~ 50

12mm × 8 mm × 5 mm QYD(S)-60 ~ 100

16mm × 11mm × 5mm QYD(S)-130 ~ 180



工具尺寸



型号	a(mm)	b(mm)	c(mm)	d(mm)
QYD(S)-30B	221	φ 46	24	φ 12
QYD(S)-40B	221	φ 46	24	φ 12
QYD(S)-50B	221	φ 46	24	φ 12
QYD(S)-60B	231	φ 46	24	φ 12
QYD(S)-70B	244	φ 48	25	φ 12
QYD(S)-80B	248	φ 48	25	φ 12

直式起子型



QYD-30BE
QYDS-30BE



QYD-40BE
QYDS-40BE



QYD-50BE
QYDS-50BE



QYD-60BE
QYDS-60BE



QYD-70BE
QYDS-70BE

非自动断气式

型号	夹头尺寸	螺栓能力	扭矩范围 N.m (ft-lb)	自锁头长度	转速		净重	长度	噪音	耗气量		软管尺寸 (内径)
			5 ~ 6 Kg/cm ²		5Kg/cm ²	6Kg/cm ²				m ³ /min	Ft ³ /min	
QYD-30BE	6.35(1/4 ")	M6	5 ~ 11.5 (3.7 ~ 8.4)	9mm	3900	4200	0.77	219	78	0.25	8.8	6.5
QYD-40BE	6.35(1/4 ")	M6 ~ M8	9 ~ 17 (6.6 ~ 12.5)	9mm	3900	4200	0.8	224	78	0.25	8.8	6.5
QYD-50BE	6.35(1/4 ")	M8	12 ~ 25 (8.8 ~ 18.4)	9mm	6500	6800	0.8	224	80	0.35	12.3	6.5
QYD-60BE	6.35(1/4 ")	M8	18 ~ 30 (13.3 ~ 22.1)	9mm	5700	6000	0.86	235	80	0.4	14.1	8
QYD-70BE	6.35(1/4 ")	M8 ~ M10	25 ~ 40(18.4 ~ 29.4)	9mm	4700	5000	0.97	247	80	0.4	14.1	8

自动断气式

型号	夹头尺寸	螺栓能力	扭矩范围 N.m (ft-lb)	自锁头长度	转速		净重	长度	噪音	耗气量		软管尺寸 (内径)
			5 ~ 6 Kg/cm ²		5Kg/cm ²	6Kg/cm ²				m ³ /min	Ft ³ /min	
QYDS-30BE	6.35(1/4 ")	M6	5 ~ 11.5 (3.7 ~ 8.4)	9mm	3900	4200	0.77	219	78	0.25	8.8	6.5
QYDS-40BE	6.35(1/4 ")	M6 ~ M8	9 ~ 17 (6.6 ~ 12.5)	9mm	3900	4200	0.8	224	78	0.25	8.8	6.5
QYDS-50BE	6.35(1/4 ")	M8	12 ~ 25 (8.8 ~ 18.4)	9mm	6500	6800	0.8	224	80	0.35	12.3	6.5
QYDS-60BE	6.35(1/4 ")	M8	18 ~ 30 (13.3 ~ 22.1)	9mm	5700	6000	0.86	235	80	0.4	14.1	8
QYDS-70BE	6.35(1/4 ")	M8 ~ M10	25 ~ 40(18.4 ~ 29.4)	9mm	4700	5000	0.97	247	80	0.4	14.1	8

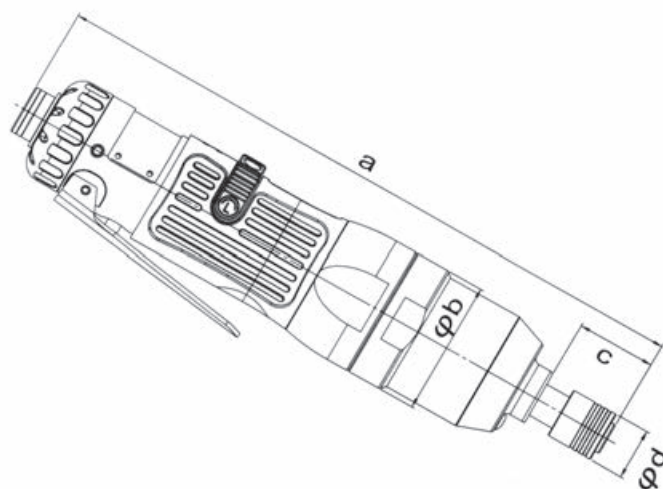
◎管接头直径: 1/4 " NPT

◎工作压力: 70 ~ 85PSI(5Kg/cm² ~ 6Kg/cm²) / (0.5Mpa ~ 0.6Mpa)

◎软管尺寸: 11mm×6.5mm×5mm QYD(S)-30 ~ 50
12mm×8 mm×5 mm QYD(S)-60 ~ 100
16mm×11mm×5mm QYD(S)-130 ~ 180



工具尺寸



型号	a(mm)	b(mm)	c(mm)	d(mm)
QYD(S)-30BE	219	$\phi 46$	21	$\phi 17.5$
QYD(S)-40BE	224	$\phi 46$	27	$\phi 17.5$
QYD(S)-50BE	224	$\phi 46$	27	$\phi 17.5$
QYD(S)-60BE	235	$\phi 46$	27	$\phi 17.5$
QYD(S)-70BE	247	$\phi 48$	28	$\phi 17.5$

弯头方头型



QYD-30C
QYDS-30C



QYD-40C
QYDS-40C



QYD-50C
QYDS-50C



QYD-60C-80C
QYDS-60C-80C

非自动断气式

型号	方榫尺寸	螺栓能力	扭矩范围 N.m (ft-lb)	自锁头长度	转速		净重	长度	噪音	耗气量		软管尺寸 (内径)
			5 ~ 6 Kg/cm ²		5Kg/cm ²	6Kg/cm ²				m ³ /min	Ft ³ /min	
QYD-30C	9.5(3/8 ")	M6 ~ M8	9.5 ~ 17 (7 ~ 12.5)	9mm	4000	4300	1.2	253	76.5	0.32	11.3	6.5
QYD-40C	9.5(3/8 ")	M8	14 ~ 24 (10.3 ~ 17.7)	9mm	4400	4700	1.3	264	84.9	0.4	14.1	8
QYD-50C	9.5(3/8 ")	M8 ~ M10	20 ~ 31 (14.7 ~ 22.8)	9mm	4200	4500	1.4	272	85.0	0.4	14.1	8
QYD-60C	9.5(3/8 ")	M10	30 ~ 50 (22.1 ~ 36.8)	9mm	1800	2000	1.6	281	80.1	0.4	14.1	8
QYD-70C	12.7(1/2 ")	M10 ~ M12	40 ~ 60(29.5 ~ 44.2)	9mm	2000	2200	1.6	281	81.7	0.4	14.1	8
QYD-80C	12.7(1/2 ")	M10 ~ M12	50 ~ 70(36.8 ~ 51.5)	9mm	2600	2800	1.7	281	90.1	0.45	15.9	8

自动断气式

型号	方榫尺寸	螺栓能力	扭矩范围 N.m (ft-lb)	自锁头长度	转速		净重	长度	噪音	耗气量		软管尺寸 (内径)
			5 ~ 6 Kg/cm ²		5Kg/cm ²	6Kg/cm ²				m ³ /min	Ft ³ /min	
QYDS-30C	9.5(3/8 ")	M6 ~ M8	9.5 ~ 17 (7 ~ 12.5)	9mm	4000	4300	1.2	253	76.5	0.32	11.3	6.5
QYDS-40C	9.5(3/8 ")	M8	14 ~ 24 (10.3 ~ 17.7)	9mm	4400	4700	1.3	264	84.9	0.4	14.1	8
QYDS-50C	9.5(3/8 ")	M8 ~ M10	20 ~ 31 (14.7 ~ 22.8)	9mm	4200	4500	1.4	272	85.0	0.4	14.1	8
QYDS-60C	9.5(3/8 ")	M10	30 ~ 50 (22.1 ~ 36.8)	9mm	1800	2000	1.6	281	80.1	0.4	14.1	8
QYDS-70C	12.7(1/2 ")	M10 ~ M12	40 ~ 60(29.5 ~ 44.2)	9mm	2000	2200	1.6	281	81.7	0.4	14.1	8
QYDS-80C	12.7(1/2 ")	M10 ~ M12	50 ~ 70(36.8 ~ 51.5)	9mm	2600	2800	1.7	281	90.1	0.45	15.9	8

◎管接头直径: 1/4 " NPT

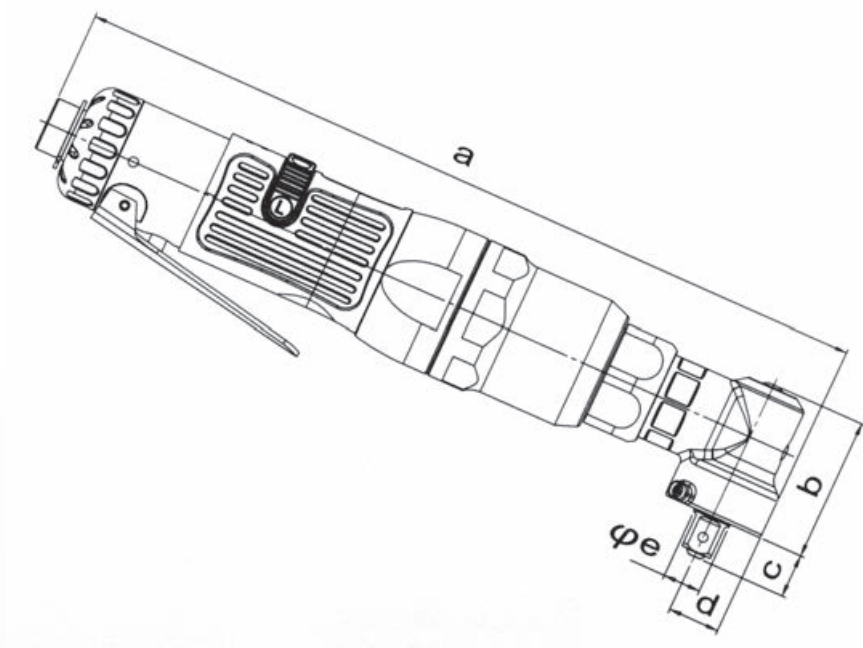
◎工作压力: 70 ~ 85PSI(5Kg/cm² ~ 6Kg/cm²)/ (0.5Mpa ~ 0.6Mpa)

◎软管尺寸: 11mm×6.5mm×5mm QYD(S)-30 ~ 50

12mm×8 mm×5 mm QYD(S)-60 ~ 100

16mm×11mm×5mm QYD(S)-130 ~ 180

工具尺寸



型号	a(mm)	b(mm)	c(mm)	d(mm)	e(mm)
QYD(S)-30C	253	45	14	16	$\phi 12$
QYD(S)-40C	264	45	14	16	$\phi 12$
QYD(S)-50C	272	45	14	16	$\phi 12$
QYD(S)-60C	281	47	14	18.5	$\phi 17$
QYD(S)-70C	281	47	21	22.5	$\phi 17$
QYD(S)-80C	281	47	22.5	21	$\phi 17$

弯头起子型



QYD-30CE
QYDS-30CE



QYD-40CE
QYDS-40CE



QYD-50CE
QYDS-50CE

非自动断气式

型号	方棒尺寸	螺栓能力	扭矩范围 N.m (ft-lb)	自锁头 长度	转速		净重	长度	噪音	耗气量		软管尺寸 (内径)
			5 ~ 6 Kg/cm ²		5Kg/cm ²	6Kg/cm ²				m ³ /min	Ft ³ /min	
QYD-30CE	6.35(1/4 ")	M6 ~ M8	8.5 ~ 16 (6.3 ~ 11.8)	9mm	4000	4300	1.2	253	80	0.32	11.3	6.5
QYD-40CE	6.35(1/4 ")	M8	12.5 ~ 22 (9.2 ~ 16.2)	9mm	4400	4700	1.3	264	80	0.4	14.1	8
QYD-50CE	6.35(1/4 ")	M8	18 ~ 29 (13.3 ~ 21.4)	9mm	4200	4500	1.4	272	80	0.4	14.1	8

自动断气式

型号	方棒尺寸	螺栓能力	扭矩范围 N.m (ft-lb)	自锁头 长度	转速		净重	长度	噪音	耗气量		软管尺寸 (内径)
			5 ~ 6 Kg/cm ²		5Kg/cm ²	6Kg/cm ²				m ³ /min	Ft ³ /min	
QYDS-30CE	6.35(1/4 ")	M6 ~ M8	8.5 ~ 16 (6.3 ~ 11.8)	9mm	4000	4300	1.2	253	80	0.32	11.3	6.5
QYDS-40CE	6.35(1/4 ")	M8	12.5 ~ 22 (9.2 ~ 16.2)	9mm	4400	4700	1.3	264	80	0.4	14.1	8
QYDS-50CE	6.35(1/4 ")	M8	18 ~ 29 (13.3 ~ 21.4)	9mm	4200	4500	1.4	272	80	0.4	14.1	8

◎管接头直径: 1/4 " NPT

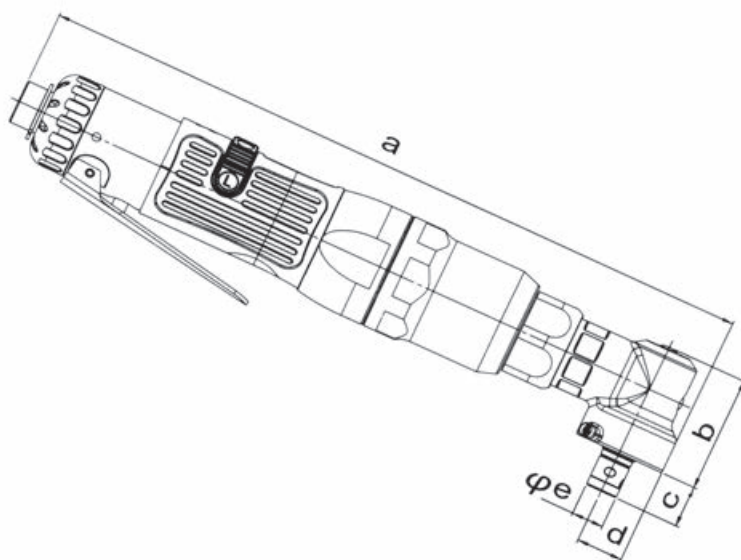
◎工作压力: 70 ~ 85PSI(5Kg/cm² ~ 6Kg/cm²)/(0.5Mpa ~ 0.6Mpa)

◎软管尺寸: 11mm × 6.5mm × 5mm QYD(S)-30 ~ 50

12mm × 8 mm × 5 mm QYD(S)-60 ~ 100

16mm × 11mm × 5mm QYD(S)-130 ~ 180

工具尺寸



型号	a(mm)	b(mm)	c(mm)	d(mm)	e(mm)
QYD(S)-30CE	253	45	16	16	φ 11
QYD(S)-40CE	264	45	16	16	φ 11
QYD(S)-50CE	272	45	16	16	φ 11



油压脉冲专用油 (Impulse Oil) (100ml)

油压脉冲装置油品只可以使用专用授权的油品，这些授权的油品使用独特的配方，所有未经授权的油品将危害工具或降低工具性能。

我们建议每运转一定周期后要更换油压脉冲专用油，请您与授权的经销商购买专用油品。



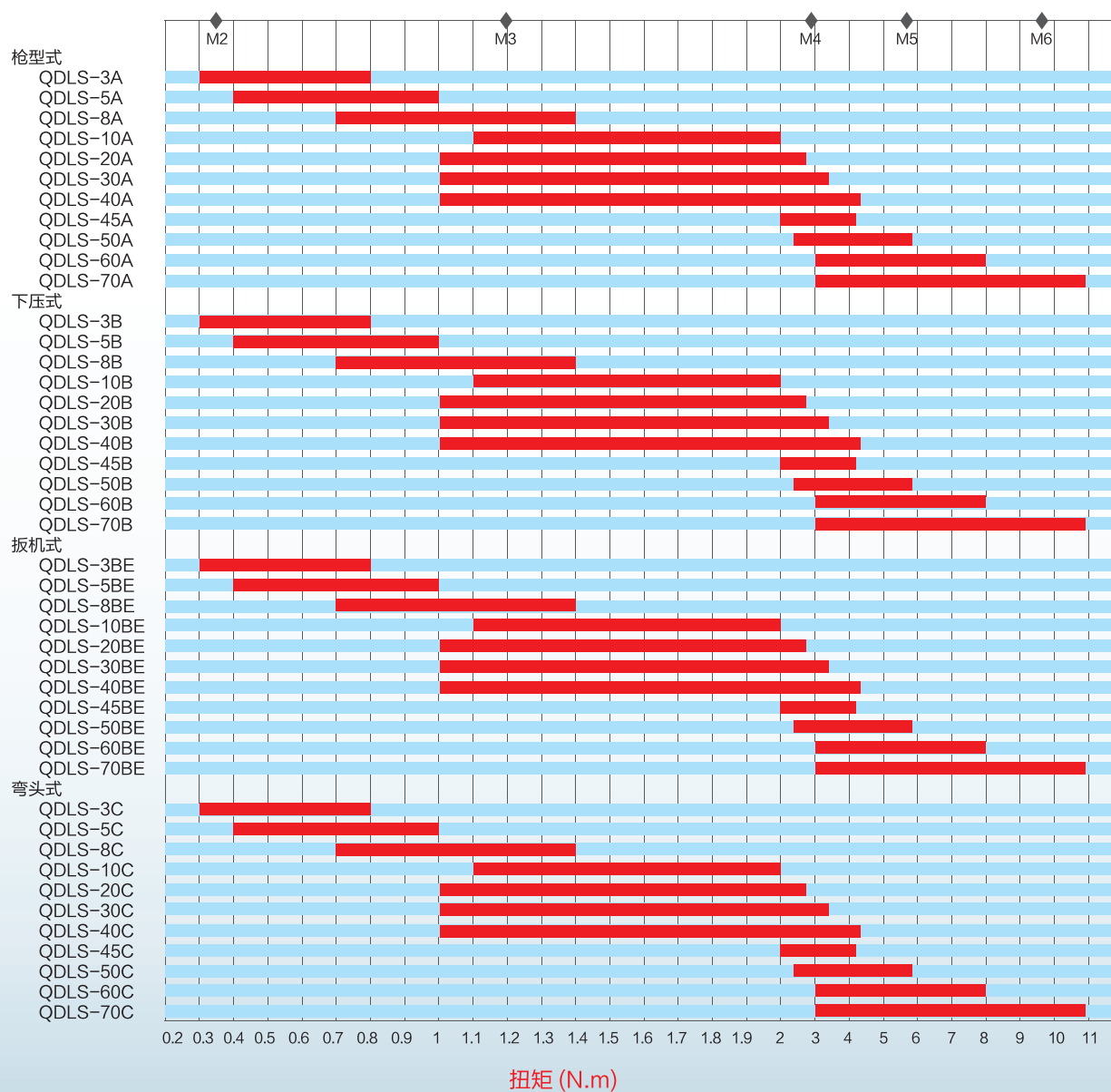
准 达

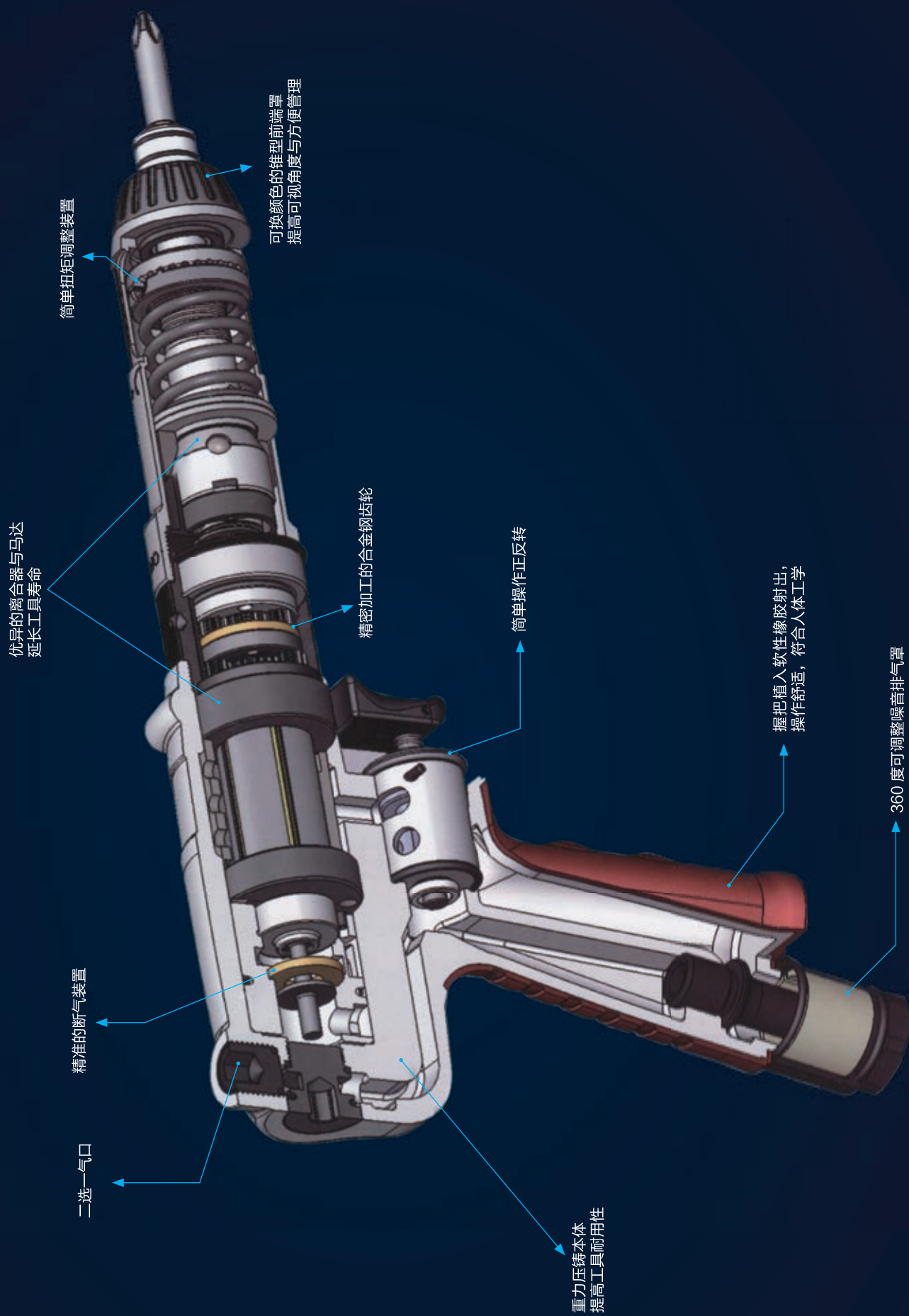
气动离合式定扭工具



扭矩参考表

当选择工具时，扭矩是最主要的参考依据。实际工作的扭矩受到螺栓规格、连接方式、空气压力、工作环境等因素影响，因此本表是作为选择工具机型的参考依据。当工作扭矩为图示的扭矩范围的中间值时，效果最好。





枪 型



QDLS-3A ~ 10A



QDLS-20A ~ 40A



QDLS-45A ~ 70A

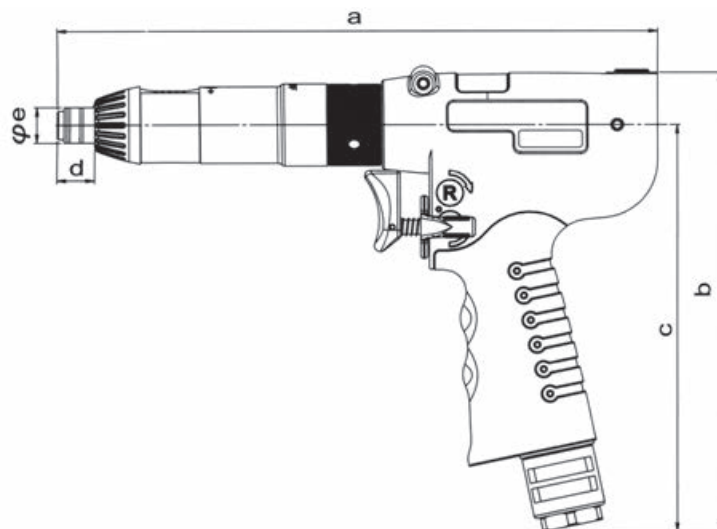
型号	螺栓能力	扭矩范围 N.m (in-lb)	自锁头长度	转速	净重	夹头尺寸	噪音	握把直径	耗气量	
				rpm	Kg	inch	dB	inch	m ³ /min	ft ³ /min
QDLS-3A	M2	0.3 ~ 0.8 (2.7 ~ 7)	9mm	1500	0.7	1/4	70	0.9	0.2	7
QDLS-5A	M2	0.4 ~ 1 (3.5 ~ 8.8)	9mm	1100	0.7	1/4	70	0.9	0.2	7
QDLS-8A	M2 ~ M3	0.7 ~ 1.4 (6.2 ~ 12)	9mm	1600	0.9	1/4	72	1.1	0.35	12.5
QDLS-10A	M3	1.1 ~ 2.1 (9.7 ~ 18)	9mm	900	0.9	1/4	72	1.1	0.35	12.5
QDLS-20A	M3	1 ~ 2.8 (8.8 ~ 25)	9mm	1700	1.15	1/4	72	1.37	0.47	16.5
QDLS-30A	M3 ~ M4	1 ~ 3.4 (8.8 ~ 30)	9mm	1100	1.15	1/4	72	1.37	0.47	16.5
QDLS-40A	M3 ~ M4	1 ~ 4.5 (8.8 ~ 40)	9mm	700	1.15	1/4	72	1.37	0.47	16.5
QDLS-45A	M4	2 ~ 4.3 (17.6 ~ 38)	9mm	1700	1.2	1/4	72	1.37	0.51	18
QDLS-50A	M4 ~ M5	2.5 ~ 5.9 (22 ~ 52)	9mm	1100	1.2	1/4	72	1.37	0.51	18
QDLS-60A	M5	3 ~ 8 (26.4 ~ 70)	9mm	700	1.2	1/4	72	1.37	0.51	18
QDLS-70A	M6	3 ~ 10.9 (26.4 ~ 96)	9mm	500	1.2	1/4	72	1.37	0.51	18

◎管接头直径: 1/4 " NPT

◎工作压力: QDLS-3 A ~ 10A 70PSI(5Kg/cm²)/0.5Mpa ;
QDLS-20A ~ 70A 85PSI(6Kg/cm²)/0.6Mpa ;

◎软管尺寸: 10mm × 6.5mm × 5mm

工具尺寸



型号	a(mm)	b(mm)	c(mm)	d(mm)	e(mm)
QDLS-3A	219	162.3	143.8	11.7	φ 12.6
QDLS-5A	219	162.3	143.8	11.7	φ 12.6
QDLS-8A	212	162.3	143.8	13	φ 12.6
QDLS-10A	212	162.3	143.8	13	φ 12.6
QDLS-20A	233	164.5	143.3	10.6	φ 12.6
QDLS-30A	233	164.5	143.3	10.6	φ 12.6
QDLS-40A	233	164.5	143.3	10.6	φ 12.6
QDLS-45A	233	164.5	143.3	10.6	φ 12.6
QDLS-50A	233	164.5	143.3	10.6	φ 12.6
QDLS-60A	233	164.5	143.3	10.6	φ 12.6
QDLS-70A	233	164.5	143.3	10.6	φ 12.6

直型下压型



QDLS-3B ~ 5B



QDLS-8B ~ 10B



QDLS-25B ~ 40B



QDLS-45B ~ 70B

型号	螺栓能力	扭矩范围 N.m (in-lb)	自锁头长度	转速	净重	夹头尺寸	噪音	握把直径	耗气量	
				rpm	Kg	inch	dB	inch	m³/min	ft³/min
QDLS-3B	M2	0.3 ~ 0.8 (2.7 ~ 7)	9mm	1500	0.3	1/4	70	0.9	0.2	7
QDLS-5B	M2	0.4 ~ 1 (3.5 ~ 8.8)	9mm	1100	0.3	1/4	70	0.9	0.2	7
QDLS-8B	M2 ~ M3	0.7 ~ 1.4 (6.2 ~ 12)	9mm	1600	0.6	1/4	72	1.1	0.35	12.5
QDLS-10B	M3	1.1 ~ 2.1 (9.7 ~ 18)	9mm	900	0.6	1/4	72	1.1	0.35	12.5
QDLS-20B	M3	1 ~ 2.8 (8.8 ~ 25)	9mm	1700	0.8	1/4	72	1.37	0.47	16.5
QDLS-30B	M3 ~ M4	1 ~ 3.4 (8.8 ~ 30)	9mm	1100	0.9	1/4	72	1.37	0.47	16.5
QDLS-40B	M3 ~ M4	1 ~ 4.5 (8.8 ~ 40)	9mm	700	0.9	1/4	72	1.37	0.47	16.5
QDLS-45B	M4	2 ~ 4.3 (17.6 ~ 38)	9mm	1700	0.97	1/4	72	1.37	0.51	18
QDLS-50B	M4 ~ M5	2.5 ~ 5.9 (22 ~ 52)	9mm	1100	0.97	1/4	72	1.37	0.51	18
QDLS-60B	M5	3 ~ 8 (26.4 ~ 70)	9mm	700	0.97	1/4	72	1.37	0.51	18
QDLS-70B	M6	3 ~ 10.9 (26.4 ~ 96)	9mm	500	0.97	1/4	72	1.37	0.51	18

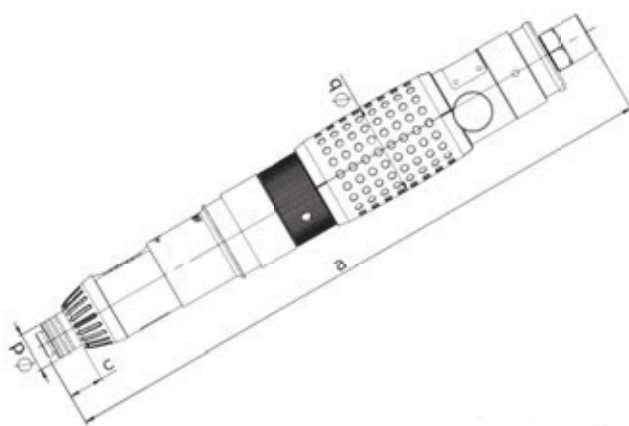
◎管接头直径: QDLS-3B ~ 10B 1/8 " NPT ; QDLS-20B ~ 70B 1/4 " NPT ;

◎工作压力: QDLS-3 B ~ 10B 70PSI(5Kg/cm²)/0.5Mpa ;

QDLS-20B ~ 70B 85PSI(6Kg/cm²)/0.6Mpa ;

◎软管尺寸: 10mm×6.5mm×5mm

工具尺寸



型号	a(mm)	b(mm)	c(mm)	d(mm)
QDLS-3B	220	φ 26	16	φ 16
QDLS-5B	220	φ 26	16	φ 16
QDLS-8B	231	φ 32	16	φ 16
QDLS-10B	231	φ 32	16	φ 16
QDLS-20B	258	φ 39	16	φ 16
QDLS-30B	258	φ 39	16	φ 16
QDLS-40B	258	φ 39	16	φ 16
QDLS-45B	262	φ 39	16	φ 16
QDLS-50B	262	φ 39	16	φ 16
QDLS-60B	262	φ 39	16	φ 16
QDLS-70B	262	φ 39	16	φ 16

直型扳机式



QDLS-3BE ~ 5BE



QDLS-8BE ~ 10BE



QDLS-20BE ~ 40BE



QDLS-45BE ~ 70BE

型号	螺栓能力	扭矩范围 N.m (in-lb)	自锁头长度	转速	净重	夹头尺寸	噪音	握把直径	耗气量	
				rpm	Kg	inch	dB	inch	m³/min	ft³/min
QDLS-3BE	M2	0.3 ~ 0.8 (2.7 ~ 7)	9mm	1500	0.41	1/4	70	0.9	0.2	7
QDLS-5BE	M2	0.4 ~ 1 (3.5 ~ 8.8)	9mm	1100	0.41	1/4	70	0.9	0.2	7
QDLS-8BE	M2 ~ M3	0.7 ~ 1.4 (6.2 ~ 12)	9mm	1600	0.63	1/4	72	1.1	0.35	12.5
QDLS-10BE	M3	1.1 ~ 2.1 (9.7 ~ 18)	9mm	900	0.63	1/4	72	1.1	0.35	12.5
QDLS-20BE	M3	1 ~ 2.8 (8.8 ~ 25)	9mm	1700	1	1/4	72	1.37	0.47	16.5
QDLS-30BE	M3 ~ M4	1 ~ 3.4 (8.8 ~ 30)	9mm	1100	1	1/4	72	1.37	0.47	16.5
QDLS-40BE	M3 ~ M4	1 ~ 4.5 (8.8 ~ 40)	9mm	700	1	1/4	72	1.37	0.47	16.5
QDLS-45BE	M4	2 ~ 4.3 (17.6 ~ 38)	9mm	1700	1	1/4	72	1.37	0.51	18
QDLS-50BE	M4 ~ M5	2.5 ~ 5.9 (22 ~ 52)	9mm	1100	1	1/4	72	1.37	0.51	18
QDLS-60BE	M5	3 ~ 8 (26.4 ~ 70)	9mm	700	1	1/4	72	1.37	0.51	18
QDLS-70BE	M6	3 ~ 10.9 (26.4 ~ 96)	9mm	500	1	1/4	72	1.37	0.51	18

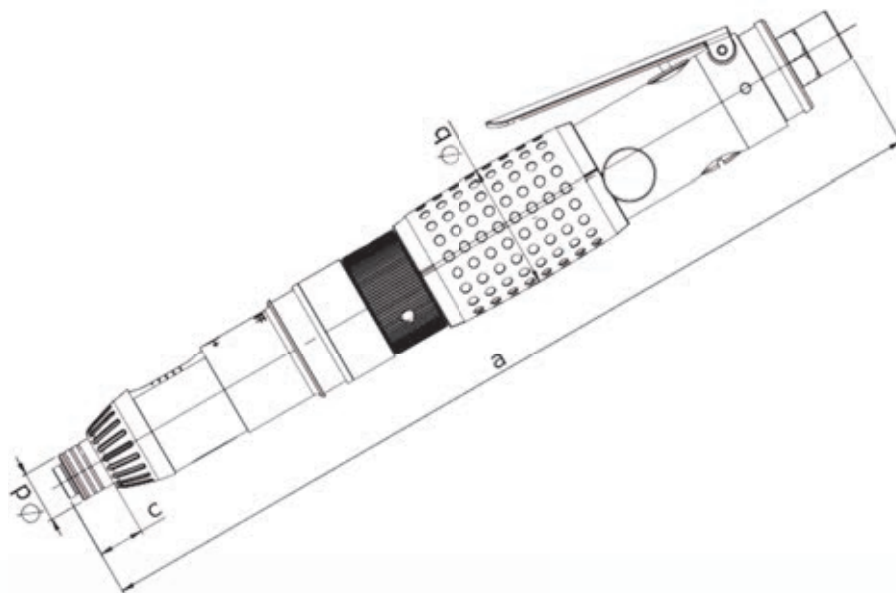
◎管接头直径: QDLS-3BE ~ 10BE 1/8 " NPT ; QDLS-20BE ~ 70BE 1/4 " NPT

◎工作压力: QDLS- 3BE ~ 10BE 70PSI(5Kg/cm²)/0.5Mpa ;

QDLS-20BE ~ 70BE 85PSI(6Kg/cm²)/0.6Mpa ;

◎软管尺寸: 10mm × 6.5mm × 5mm

工具尺寸



型号	a(mm)	b(mm)	c(mm)	d(mm)
QDLS-3BE	240	φ 26	16	φ 16
QDLS-5BE	240	φ 26	16	φ 16
QDLS-8BE	247	φ 32	16	φ 16
QDLS-10BE	247	φ 32	16	φ 16
QDLS-20BE	279	φ 39	16	φ 16
QDLS-30BE	279	φ 39	16	φ 16
QDLS-40BE	279	φ 39	16	φ 16
QDLS-45BE	276	φ 39	16	φ 16
QDLS-50BE	276	φ 39	16	φ 16
QDLS-60BE	276	φ 39	16	φ 16
QDLS-70BE	276	φ 39	16	φ 16

弯头型



QDLS-3C~5C



QDLS-8C~10C



QDLS-20C~40C



QDLS-45C~70C

型号	螺栓能力	扭矩范围 N.m (in-lb)	自锁头长度	转速	净重	夹头尺寸	噪音	握把直径	耗气量	
				rpm	Kg	inch	dB	inch	m ³ /min	ft ³ /min
QDLS-3C	M2	0.3 ~ 0.8 (2.7 ~ 7)	9mm	1500	0.4	1/4	70	0.9	0.2	7
QDLS-5C	M2	0.4 ~ 1 (3.5 ~ 8.8)	9mm	1100	0.4	1/4	70	0.9	0.2	7
QDLS-8C	M2 ~ M3	0.7 ~ 1.4 (6.2 ~ 12)	9mm	1600	0.8	1/4	72	1.1	0.35	12.5
QDLS-10C	M3	1.1 ~ 2.1 (9.7 ~ 18)	9mm	900	0.8	1/4	72	1.1	0.35	12.5
QDLS-20C	M3	1 ~ 2.8 (8.8 ~ 25)	9mm	1700	1.2	1/4	72	1.37	0.47	16.5
QDLS-30C	M3 ~ M4	1 ~ 3.4 (8.8 ~ 30)	9mm	1100	1.2	1/4	72	1.37	0.47	16.5
QDLS-40C	M3 ~ M4	1 ~ 4.5 (8.8 ~ 40)	9mm	700	1.2	1/4	72	1.37	0.47	16.5
QDLS-45C	M4	2 ~ 4.3 (17.6 ~ 38)	9mm	1700	1.2	1/4	72	1.37	0.51	18
QDLS-50C	M4 ~ M5	2.5 ~ 5.9 (22 ~ 52)	9mm	1100	1.3	1/4	72	1.37	0.51	18
QDLS-60C	M5	3 ~ 8 (26.4 ~ 70)	9mm	700	1.3	1/4	72	1.37	0.51	18
QDLS-70C	M6	3 ~ 10.9 (26.4 ~ 96)	9mm	450	1.3	1/4	72	1.37	0.51	18

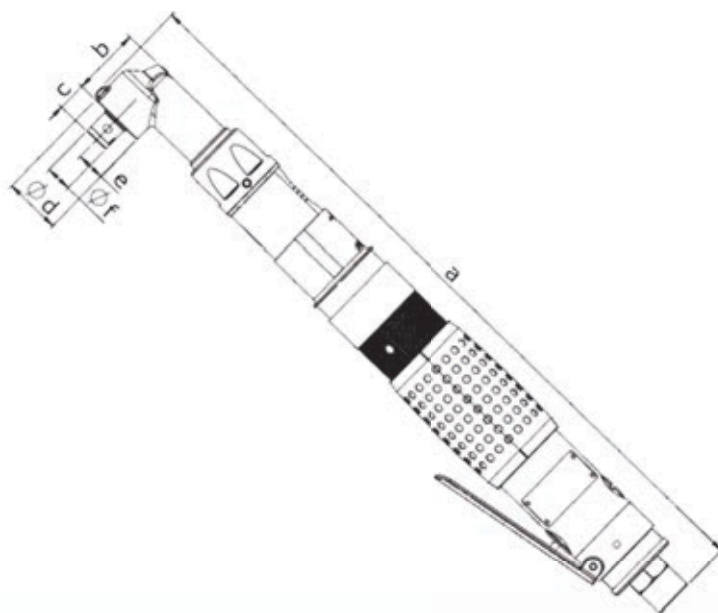
◎管接头直径: QDLS-3C ~ 10C 1/8 " NPT ; QDLS-20C ~ 70C 1/4 " NPT

◎工作压力: QDLS- 3 C ~ 10C 70PSI(5Kg/cm²)/0.5Mpa ;

QDLS-20C ~ 70C 85PSI(6Kg/cm²)/0.6Mpa ;

◎软管尺寸: 10mm × 6.5mm × 5mm

工具尺寸



型号	a(mm)	b(mm)	c(mm)	d(mm)	e(mm)	f(mm)
QDLS-3C	284.1	29	12	φ 24	12	φ 11
QDLS-5C	284.1	29	12	φ 24	12	φ 11
QDLS-8C	290.5	29	12	φ 24	12	φ 11
QDLS-10C	290.5	29	12	φ 24	12	φ 11
QDLS-20C	320.6	29	12	φ 24	12	φ 11
QDLS-30C	320.6	29	12	φ 24	12	φ 11
QDLS-40C	320.6	29	12	φ 24	12	φ 11
QDLS-45C	321.8	30	12.7	φ 27	13.5	φ 11
QDLS-50C	321.8	30	12.7	φ 27	13.5	φ 11
QDLS-60C	321.8	30	12.7	φ 27	13.5	φ 11
QDLS-70C	321.8	30	12.7	φ 27	13.5	φ 11



准达

充电式定扭工具



扭矩参考表

当选择工具时，扭矩是最主要的参考依据。实际工作的扭矩受到螺栓规格、连接方式、空气压力、工作环境等因素影响，因此本表是作为选择工具机型的参考依据。当工作扭矩为图示的扭矩范围的中间值时，效果最好。

螺栓等级 8.8 级

枪型无刷式

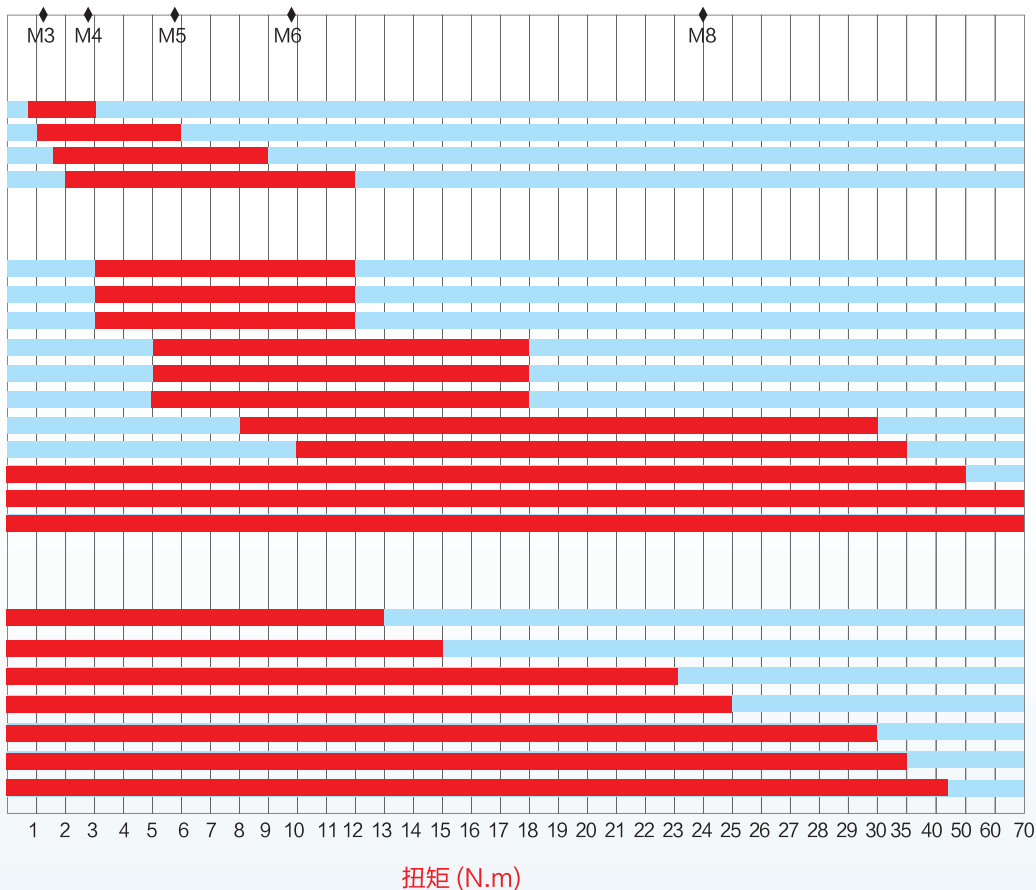
DNQ-3
DNQ-6
DNQ-9
DNQ-12

弯头无刷式

DNQ-10A6
DNQ-10B4
DNQ-10A6
DNQ-16B4
DNQ-16C4
DNQ-30C4
DNQ-35C4
DNQ-50A
DNQ-50B
DNQ-70A
DNQ-70B

油压脉冲充电式

DDY-15A
DDY-15B
DDY-25A
DDY-25B
DDY-35A
DDY-35B
DDY-45B



锂电池优点

锂电池技术的卓越性

- * 重量轻 锂电池的高能量密度，使得在相同尺寸下比镍镉 / 镍氢轻 40%
- * 无记忆效应 无论多少剩余电量，随时充电，均不会对电池造成损伤，延长了电池寿命
- * 几乎不自放电 充满电的电池即使搁置很久时间，也可以随时使用
- * 环保无污染 锂电池不含有毒物质，保护环境不受污染

充电式定扭工具



编程器



特点:

- 一台编程器可用于所有枪型无刷充电式系列产品
- 操作简单，能快速调整需求转速
 - 高转速适合硬结合紧固作业
 - 中转速适合塑胶件紧固作业
 - 低转速适合软结合紧固作业
 - 可读取并显示出马达总运转时数
- 可读取并显示出总紧固次数，作为零件维修过期的参考数据
- 可读取并显示出归零后紧固次数，以了解单次紧固作业的数据

USB 连接埠：
工具转速可借由编程器作调整，满足各种结合方式的紧固作业



LED 指示灯为操作者提供简单的流程信息，灯号显示范围广，从任何角度皆容易看到

- 当箭头符号亮起蓝灯时，表示工具处于逆转状态
- 绿灯恒亮表示锁紧工作已完成，扭力已达到预设
- 红灯恒亮伴随一声长“哔”声表示没有达到预设扭力，需重新执行拧紧作业
- 黄灯闪烁伴随五声长“哔”声表示电池即将没电，提醒操作者该准备充电了
- 黄灯恒亮伴随一声长“哔”声表示电池完全没电，工具无法运转，需立即更换电池

枪型无刷充电式

型 号	电压 (V)	夹头尺寸	螺栓能力	扭力范围 (N.m)	转速 (rpm)	重量 (Kg) (不含电池)	应用
DNQ-3	18	6.5mm 六方孔	M3 ~ M4	0.8 ~ 3	500 ~ 1550	0.95	高转速工具提升紧固效率
DNQ-6	18	6.5mm 六方孔	M3 ~ M5	1 ~ 6	300 ~ 900	0.95	特别适合软管接头紧固
DNQ-9	18	6.5mm 六方孔	M3 ~ M5	1.5 ~ 9	300 ~ 700	0.95	工具同时具备扭力与转速
DNQ-12	18	6.5mm 六方孔	M4 ~ M6	2 ~ 12	250 ~ 550	0.95	宽广的扭力范围



- 绿灯表示锁紧扭矩 OK。
- 红灯亮起同时会响起异常声代表锁紧扭矩不正确，提醒工作者再操作一次。
- 闪烁黄灯亮起并且会有五短声，提醒操作者需要充电了。
- 黄灯亮与一长声代表电不足电池包锁住停止工作，操作者必须立即充电。

弯头型无刷充电式

型 号	电压 (V)	夹头尺寸	螺栓能力	扭力范围 (N.m)	转速 (rpm)	重量 (Kg) (不含电池)	应用
DNQ-8A	10.8	6.5mm 六方孔	M4 ~ M5	2 ~ 8	850	1.3	高转速工具提升紧固效率
DNQ-8B	10.8	6.5mm 四方头	M4 ~ M5	2 ~ 8	850	1.3	高转速工具提升紧固效率
DNQ-16A	10.8	6.5mm 六方孔	M5 ~ M6	5 ~ 16	330	1.3	工具同时具备扭力与转速
DNQ-16B	10.8	6.5mm 四方头	M5 ~ M6	5 ~ 16	330	1.3	工具同时具备扭力与转速
DNQ-16C	10.8	10mm 四方头	M5 ~ M6	5 ~ 16	330	1.3	工具同时具备扭力与转速
DNQ-30A	14.4	10mm 四方头	M6 ~ M8	8 ~ 30	400	1.3	宽广的扭力范围并适合软连接
DNQ-30B	14.4	10mm 四方头	M6 ~ M8	8 ~ 30	250	1.3	宽广的扭力范围并适合软连接



弯头式无刷充电式

型号	电压 (V)	夹头尺寸	螺栓能力	扭力范围 (N.m)	转速 (rpm)	重量 (Kg) (不含电池)	应用
DNQ-10A6	1.8	6.5mm 六方孔	M4 ~ M5	3 ~ 12	400-1000	1.5	高转速工具提升紧固效率
DNQ-10B4	18	6.5mm 四方头		3 ~ 12			
DNQ-10C4	18	10mm 四方孔		3 ~ 12			
DNQ-16A6	18	6.5mm 六方头	M5 ~ M6	5 ~ 18	300-600	1.5	工具同时具备扭力与转速
DNQ-16B4	18	6.5mm 六方头		5 ~ 18			
DNQ-16C4	18	10mm 四方头		5 ~ 18			
DNQ-30C4	18	10mm 四方头	M6 ~ M8	10 ~ 30	250-450	1.6	宽广的扭力范围并适合软连接
DNQ-35C4	18	10mm 四方头		10 ~ 35	200-350		
DNQ-50A	18	10mm 四方头	M6 ~ M10	10 ~ 50	200	2.0	
DNQ-50B	18	12.5mm 四方头		10 ~ 50			
DNQ-70A	18	10mm 四方头	M8 ~ M12	20 ~ 70	170	2.0	
DNQ-70B	18	12.5mm 四方头		20 ~ 70			



油压脉冲充电式

型号	电压 (V)	夹头尺寸	螺栓能力	扭力范围 (N.m)	转速 (rpm)	重量 (Kg) (不含电池)	断电类型
DDY-15A	18	6.5mm 六方孔	M3 ~ M4	7-13	4500	1.15	自动断电式
DDY-15B	18	10mm 四方头	M3 ~ M5	8-15	4500	1.14	
DDY-25A	18	6.5mm 六方孔	M4 ~ M5	14-23	4500	1.25	
DDY-25B	18	10mm 四方头	M4 ~ M6	15-25	4500	1.24	
DDY-35A	18	6.5mm 六方孔	M4 ~ M6	20-31	3500	1.35	
DDY-35B	18	10mm 四方头	M4 ~ M6	22-35	3500	1.34	
DDY-45B	18	10mm 四方头	M3 ~ M6	32-45	3500	1.41	

18V 充电式冲击定扭工具

DCQ 系列新品无刷马达
3-120 N.m



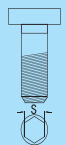
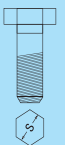
充电式冲击定扭工具

型 号	电压	驱动头	适用螺栓	扭力范围		最大扭矩		空载 转速	重量 (Kg) (不含电池)		噪音值
				正转		正转					
	V	inch	mm	N.m	ft-lb	N.m	ft-lb	rpm	kg	lb	dB (A)
DCQ-25	18	1/4 " 批头	M5, M6	3-25	2-18	40	30	2400	1.0	2.2	71
DCQ-32	18	1/4 " 批头	M6	6-32	4-24	90	66	2400	1.0	2.2	71
DCQ-32A	18	3/8 " 方头									
DCQ-55	18	3/8 " 方头	M8	15-55	11-41	120	90	2400	1.1	2.4	71
DCQ-55A	18	1/2 " 方头									
DCQ-100	18	1/2 " 方头	M8, M10	25-100	18-74	180	133	2400	1.1	2.4	71
DCQ-120	18	1/2 " 方头	M10, M12	30-120	22-89	210	155	2400	1.3	2.9	71

扭矩单位换算表

牛 顿 · 米 (N · m)	公 斤 · 米 (kgf · m)	公 斤 · 厘 米 (kgf · cm)	磅 力 · 英 尺 (lbf · foot)	磅 力 · 英 寸 (lbf · inch)
1. 00000	0. 10197	10. 1970	0. 73756	8. 85070
9. 80680	1. 00000	100. 000	7. 23300	86. 8055
0. 09806	0. 01000	1. 00000	0. 07233	0. 08680
1. 35580	0. 13825	13. 8250	1. 00000	12. 0000
0. 11298	0. 11520	11. 5207	0. 08333	1. 00000

标准螺纹联接预紧力和扭矩值表（参考）

标准 螺纹			机械性能等级											
			4. 8		5. 8		6. 8		8. 8		10. 9		12. 9	
			预紧力 (N)	扭矩 (N · m)	预紧力 (N)	扭矩 (N · m)	预紧力 (N)	扭矩 (N · m)	预紧力 (N)	扭矩 (N · m)	预紧力 (N)	扭矩 (N · m)	预紧力 (N)	扭矩 (N · m)
M2	1. 5	4	454	0. 17	567	0. 22	681	0. 26	907	0. 34	1276	0. 48	1531	0. 58
M2.5	2	5	743	0. 35	929	0. 44	1115	0. 53	1486	0. 71	2090	0. 99	2508	1. 19
M3	2. 5	5. 5	1102	0. 63	1378	0. 79	1654	0. 94	2205	1. 26	3101	1. 77	3721	2. 12
M3.5	—	6	1486	0. 99	1858	1. 24	2229	1. 48	2972	1. 98	4179	2. 78	5015	3. 34
M4	3	7	1924	1. 46	2405	1. 83	2887	2. 19	3849	2. 93	5412	4. 11	6495	4. 94
M5	4	8	3112	2. 96	3890	3. 70	4668	4. 44	6225	5. 91	8753	8. 32	10504	10. 0
M6	5	10	4405	5. 02	5507	6. 28	6608	7. 53	8811	10. 0	12390	14. 1	14868	17. 0
M7	—	11	6334	8. 42	7918	10. 5	9501	12. 6	12668	16. 8	17815	23. 7	21378	28. 4
M8	6	13/14	8022	12. 2	10027	15. 2	12033	18. 3	16044	24. 2	22562	34. 3	27074	41. 2
M10	8	16/17	12712	24. 2	15890	30. 2	19068	36. 2	25425	48. 3	35753	67. 9	42904	81. 5
M12	10	18/19	18477	42. 1	23096	52. 7	27715	63. 2	36953	84. 3	51966	118. 5	62359	142. 2
M14	12	21	25205	67. 0	31507	83. 8	37808	100. 6	50411	134. 1	70890	188. 6	85068	226. 3
M16	14	24	34411	104. 6	43014	130. 8	51616	156. 9	68822	209. 2	96781	294. 2	116137	353. 1
M18	14	27	42082	143. 9	52603	179. 9	63123	215. 9	84164	287. 8	118356	404. 8	142027	485. 7
M20	17	30	53699	204. 1	67123	255. 1	80548	306. 1	107397	408. 1	151027	537. 9	181233	688. 7
M22	17	34	66411	277. 6	83041	347. 0	99616	416. 4	132822	555. 2	186781	780. 7	224137	936. 9
M24	19	36	77370	352. 8	96712	441. 0	116055	529. 2	154740	705. 6	217603	992. 3	261123	1191
M27	19	41	100603	516. 1	125713	645. 1	150904	774. 1	201205	1032	282945	1452	339534	1742
M30	22	46	122959	700. 9	153699	876. 1	184438	1051	245918	1402	345822	1971	414986	2365
M33	24	50	152110	953. 7	190137	1192	228164	1431	304219	1907	427808	2682	513370	3219
M36	27	55	179068	1225	223836	1531	268603	1837	358137	2450	503630	3445	604356	4134
M39	—	60	213918	1585	267397	1981	320877	2378	427836	3170	601644	4458	721973	5350
M42	32	65	245479	1959	306849	2449	368219	2938	490959	3918	490411	5509	828493	6611
M45	—	70	287123	2455	358904	3069	430685	3682	574247	4910	807534	6904	969041	8285
M48	36	75	322192	2938	402740	3673	483288	4408	644384	5877	906164	8264	1087397	9917
M52	—	80	385753	3811	482192	4764	578630	5717	771507	7622	1084932	10719	1301918	12863
M56	41	85	444932	4734	556164	5918	667397	7107	889863	9468	1251370	13315	1501644	15977
M60	—	90	517260	5897	646575	7371	775890	8845	1034521	—	1454795	16585	1745753	19902
M64	46	95	587397	7143	734247	8928	881096	10714	1174795	14286	1652055	20089	1982466	21407
M68	—	100	670685	8665	838356	10832	1006027	12998	1341370	17330	1886301	24371	2263562	29245

说明：1、 $M = K \cdot F_0 \cdot d$ ，其中 M— 扭矩值、K— 拧紧系数、 F_0 — 预紧力、d— 螺纹公称直径，K 取 0.19；

2、材料为塑料制品的螺纹联接，其预紧力和扭矩值可取机械性能等级为 4.8 组预紧力和扭矩值的 1/2。



航空工业陕西东方航空仪表有限责任公司

地址：陕西省汉中经济开发区南区57号信箱

联系单位：民品市场部

电话：0916-5302188 5302092 5302096

传真：0916-5302417

邮编：723102

电子信箱：dfscb57@163.com dfmpscb@avic.com

网址：www.dfzhunda.com www.df.avic.com

售后服务部：

电话：0916-5302221